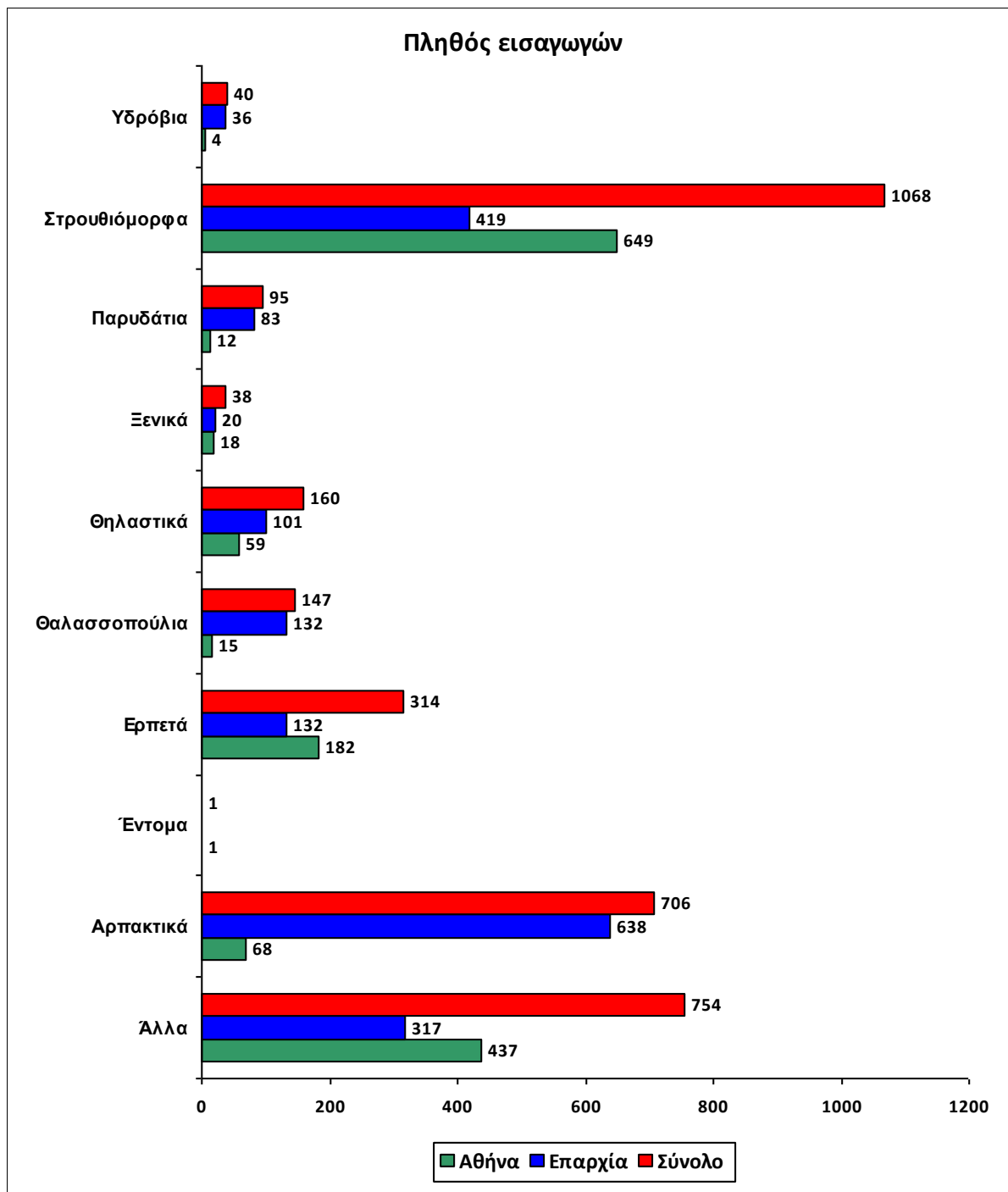


ΑΝΑΦΟΡΑ ΕΙΣΑΓΩΓΗΣ ΑΓΡΙΩΝ ΖΩΩΝ ΣΤΗΝ ΑΝΙΜΑ

Για την περίοδο από 01/01/2015 έως 31/12/2015

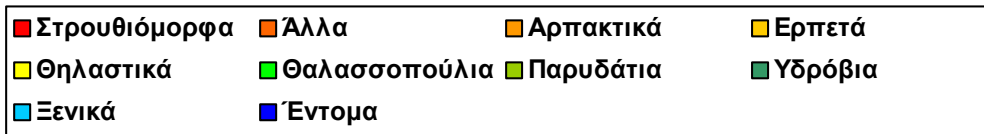
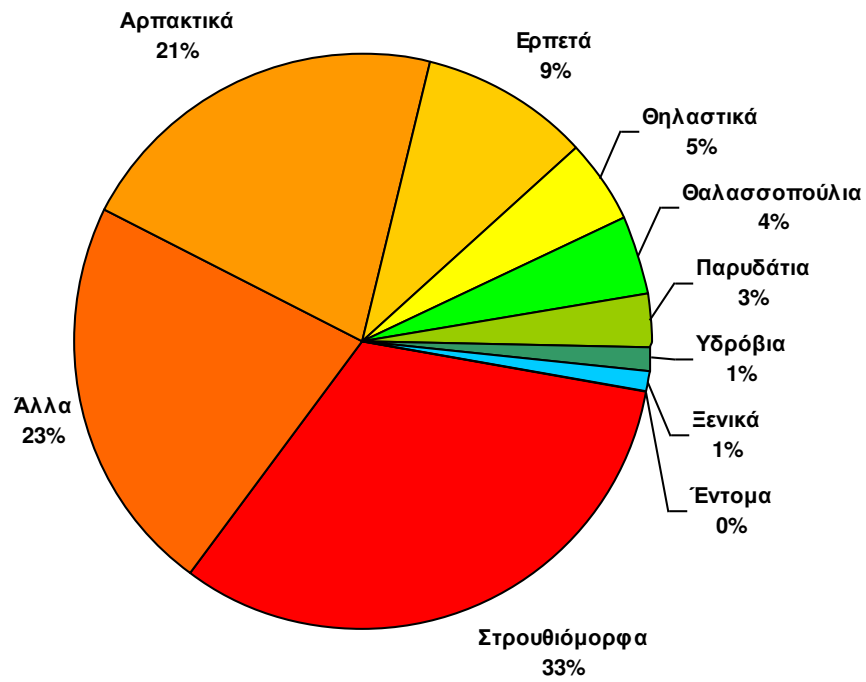
	Σύνολο χώρας	Αθήνα	Επαρχία
Πλήθος εισαγωγών:	3323	1445	1878

ΠΛΗΘΟΣ ΕΙΣΑΓΩΓΩΝ ΑΝΑ ΚΑΤΗΓΟΡΙΑ ΕΙΔΩΝ



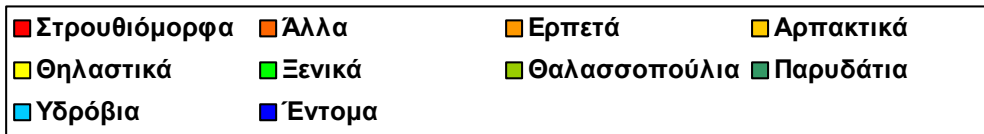
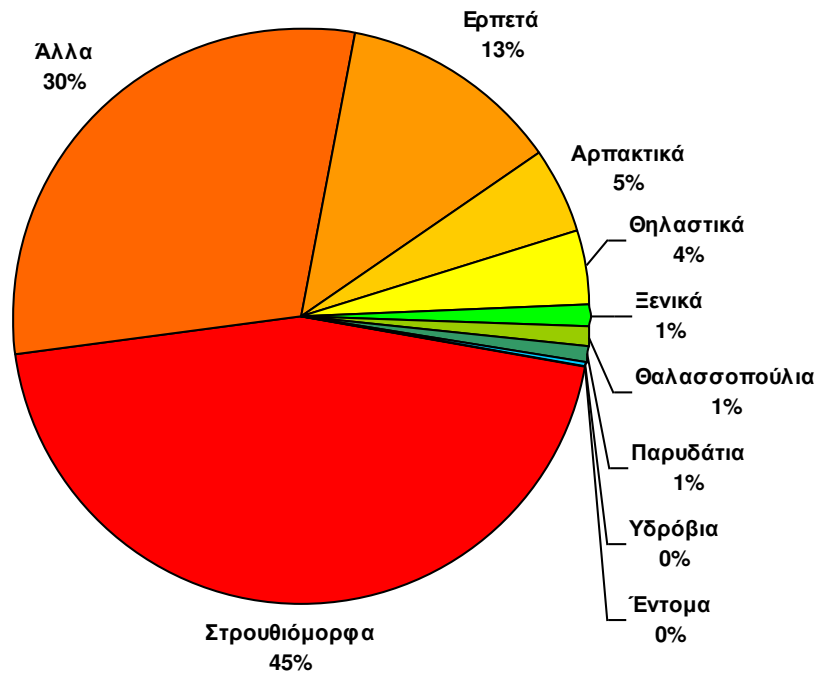
Κατανομή των εισαγωγών ανά κατηγορία ειδών για το σύνολο της χώρας

Κατανομή εισαγωγών ανά κατηγορία ειδών

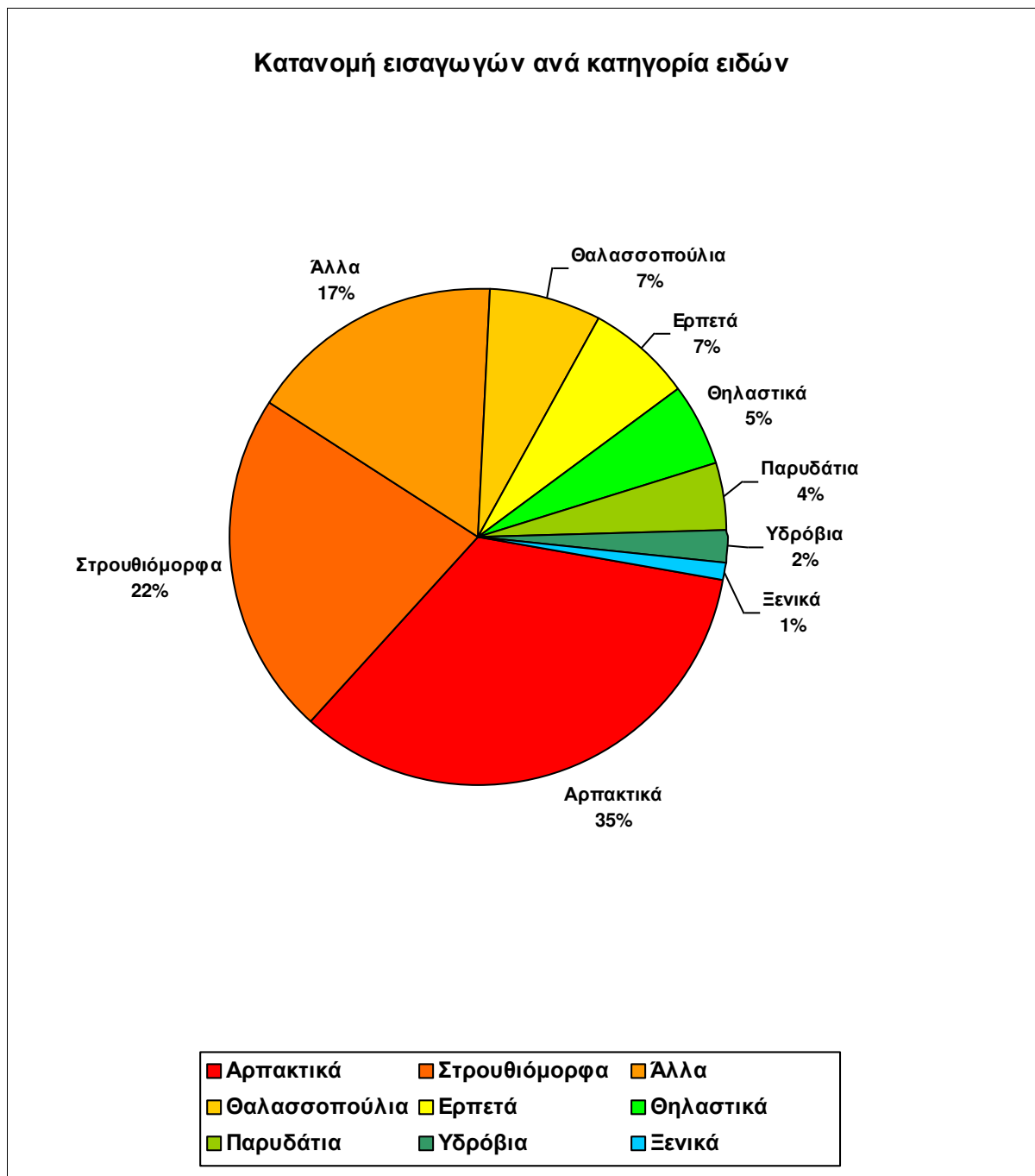


Κατανομή των εισαγωγών ανά κατηγορία ειδών για την Αθήνα

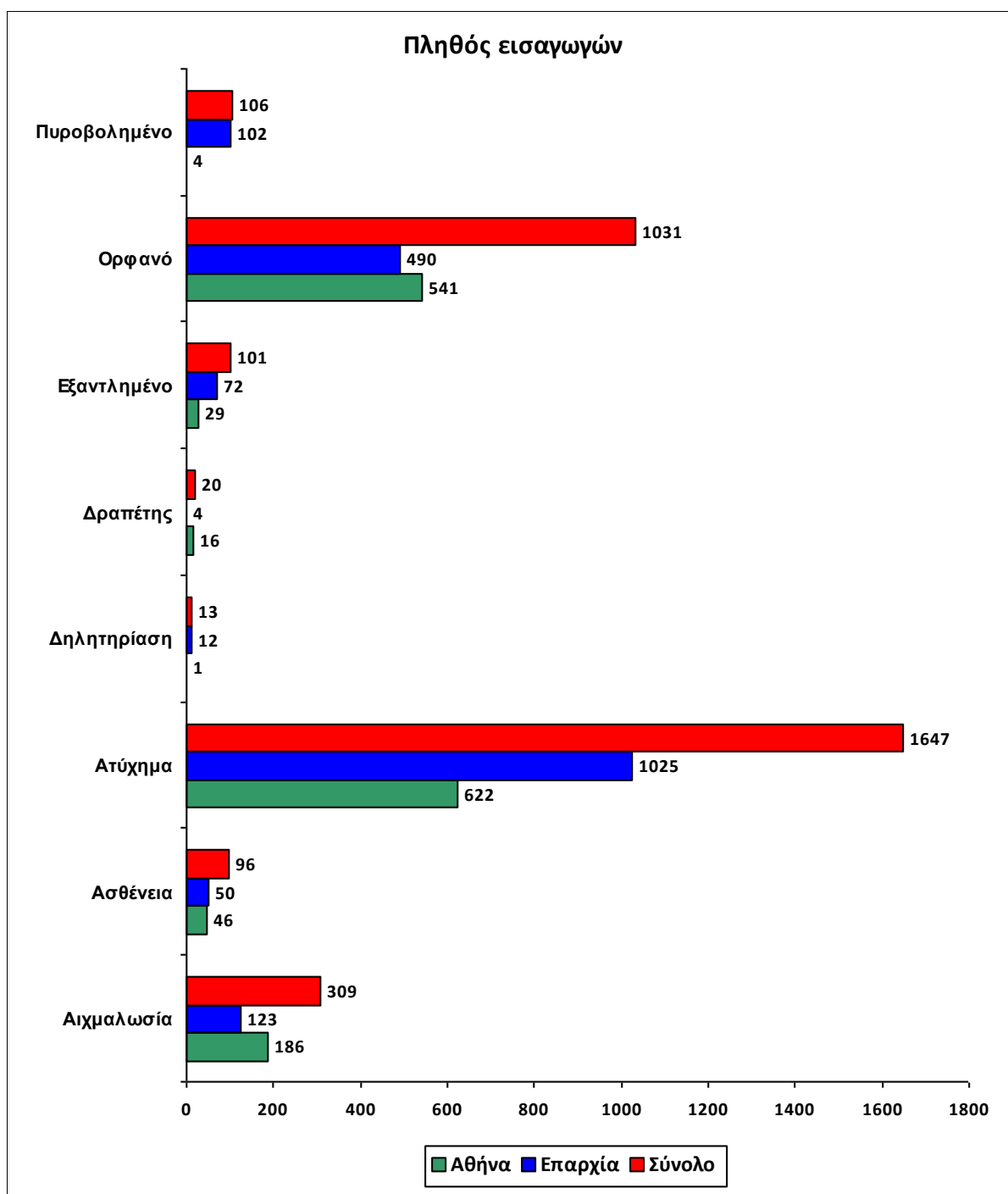
Κατανομή εισαγωγών ανά κατηγορία ειδών



Κατανομή των εισαγωγών ανά κατηγορία ειδών για την επαρχία

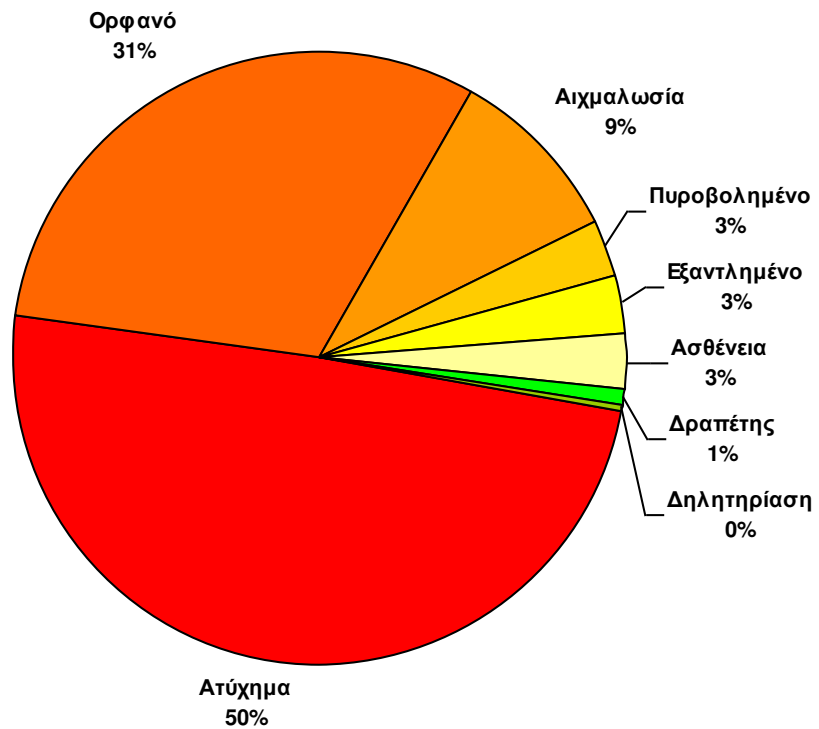


ΠΛΗΘΟΣ ΕΙΣΑΓΩΓΩΝ ΑΝΑ ΑΙΤΙΑ ΕΙΣΑΓΩΓΗΣ



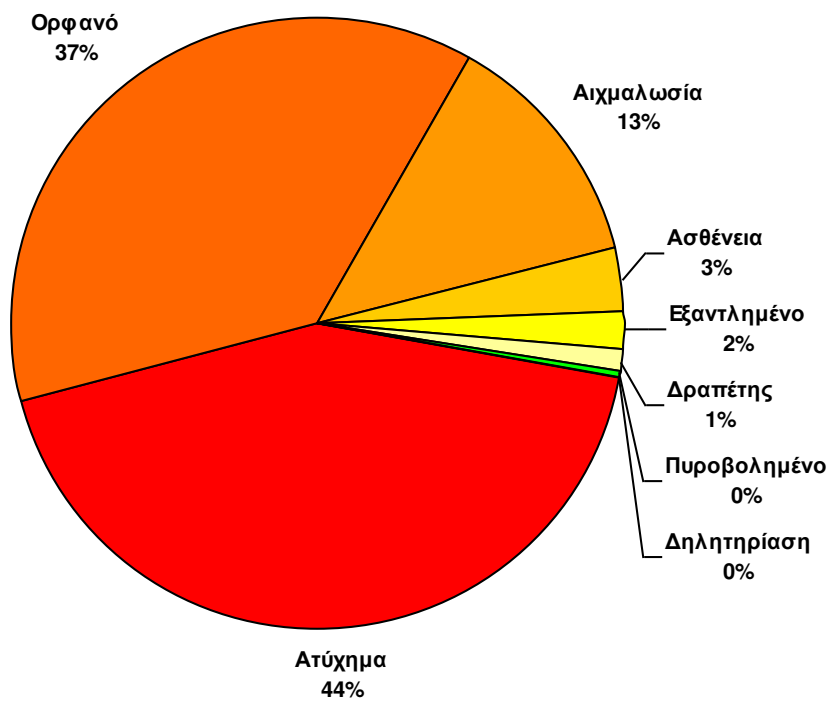
Κατανομή των εισαγωγών ανά αιτία εισαγωγής για το σύνολο της χώρας

Κατανομή εισαγωγών ανά αιτία



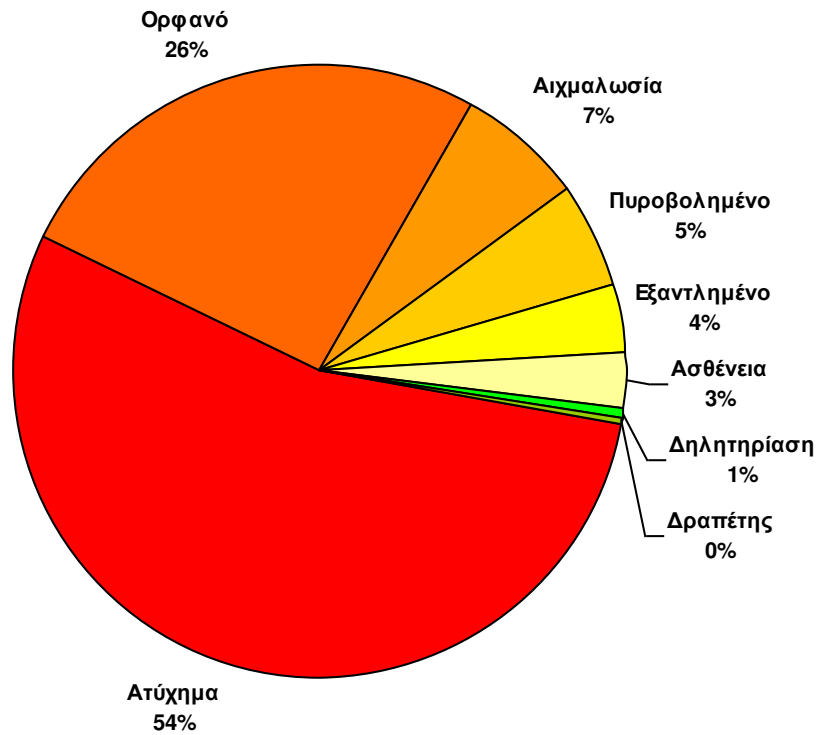
Κατανομή των εισαγωγών ανά αιτία εισαγωγής για την Αθήνα

Κατανομή εισαγωγών ανά αιτία

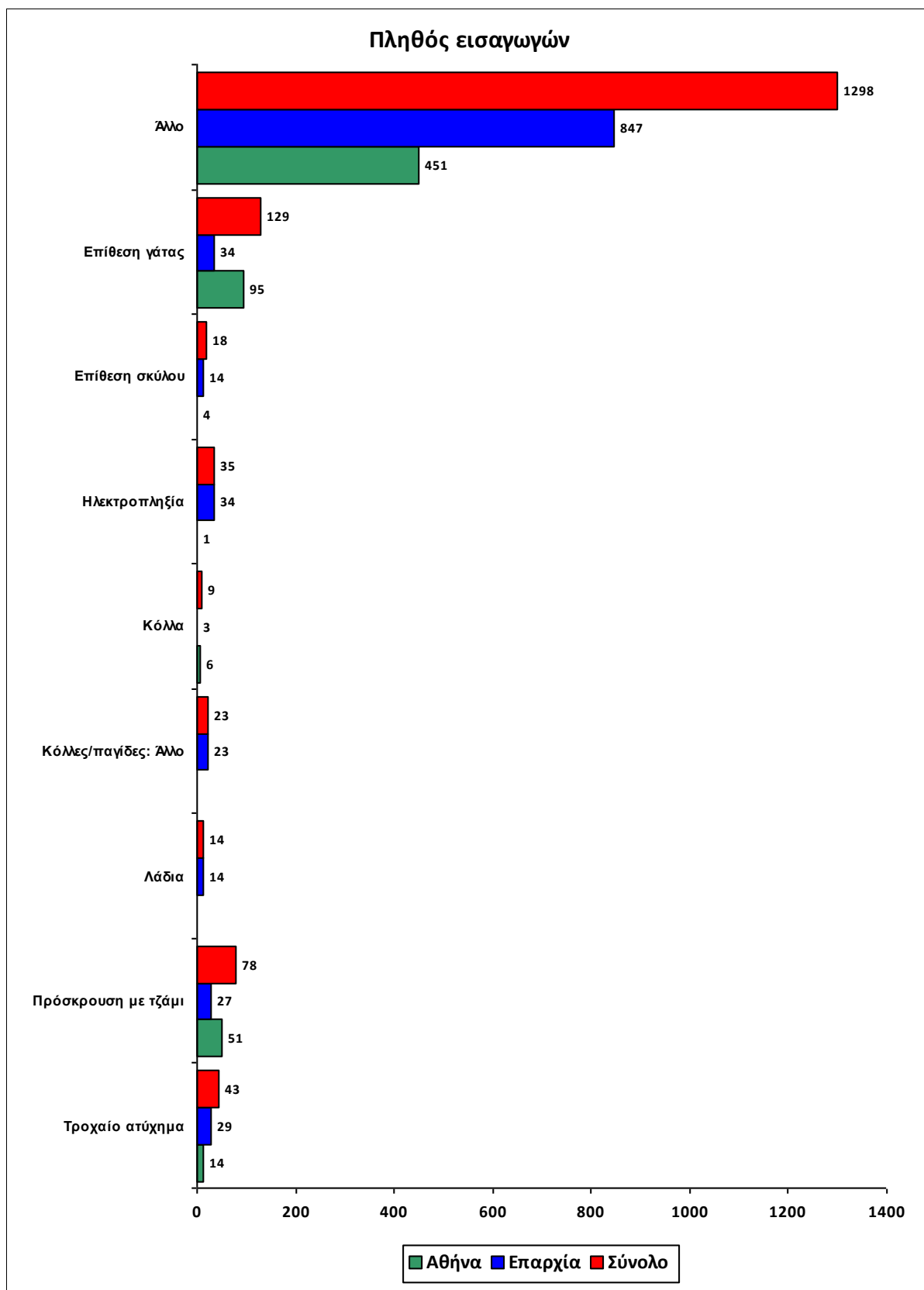


Κατανομή των εισαγωγών ανά αιτία εισαγωγής για την επαρχία

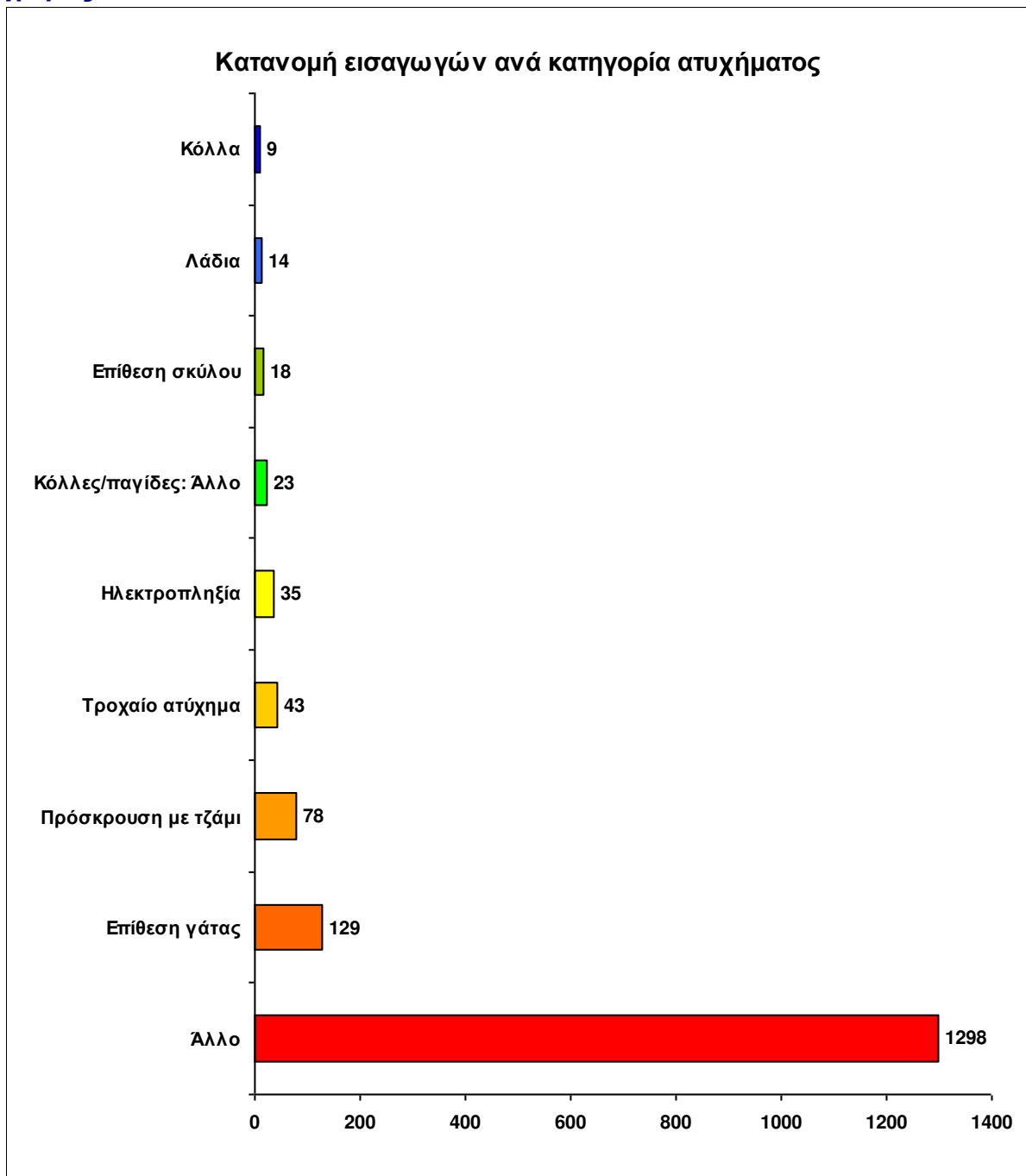
Κατανομή εισαγωγών ανά αιτία



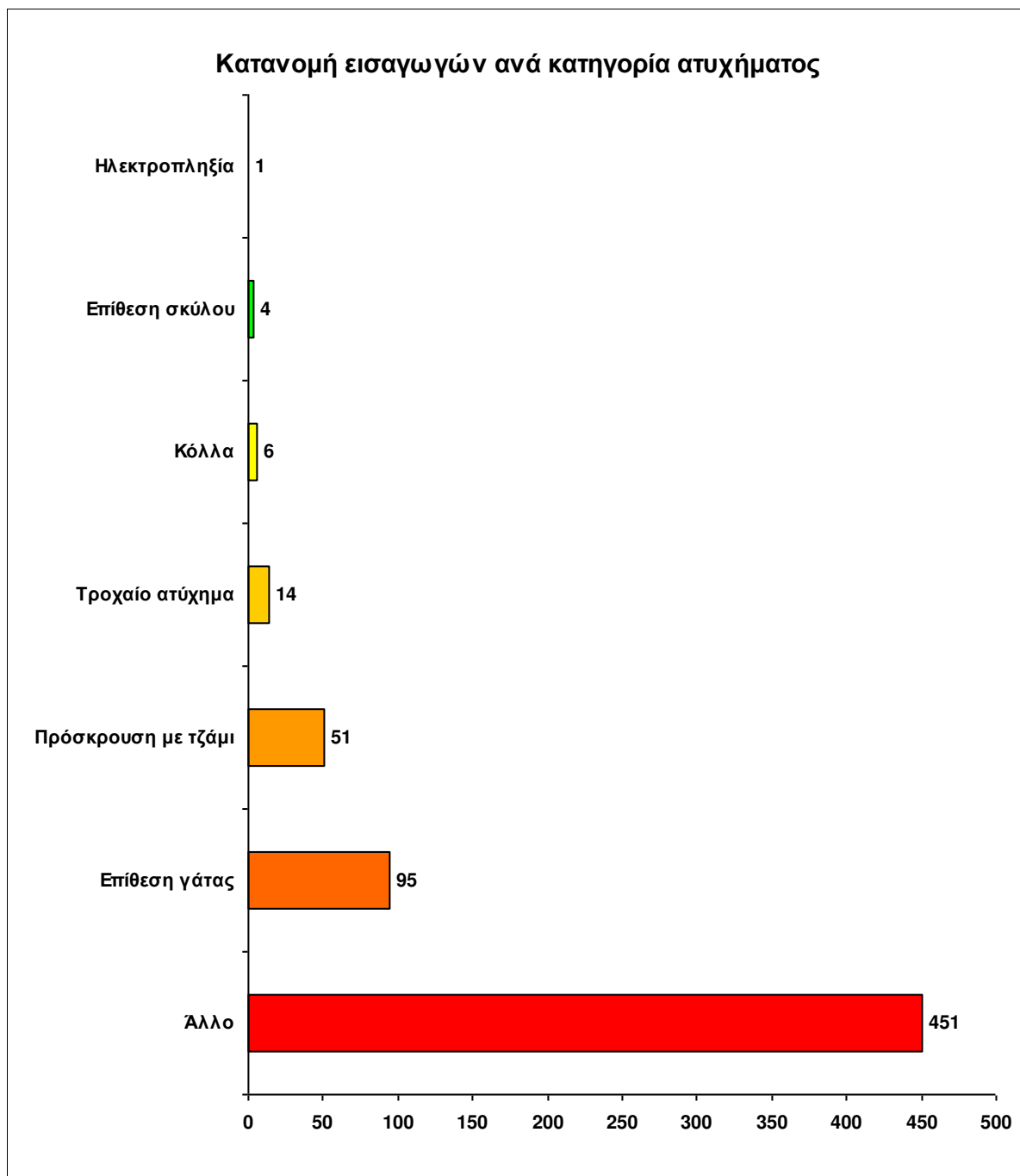
ΠΛΗΘΟΣ ΕΙΣΑΓΩΓΩΝ ΑΝΑ ΚΑΤΗΓΟΡΙΑ ΑΤΥΧΗΜΑΤΟΣ



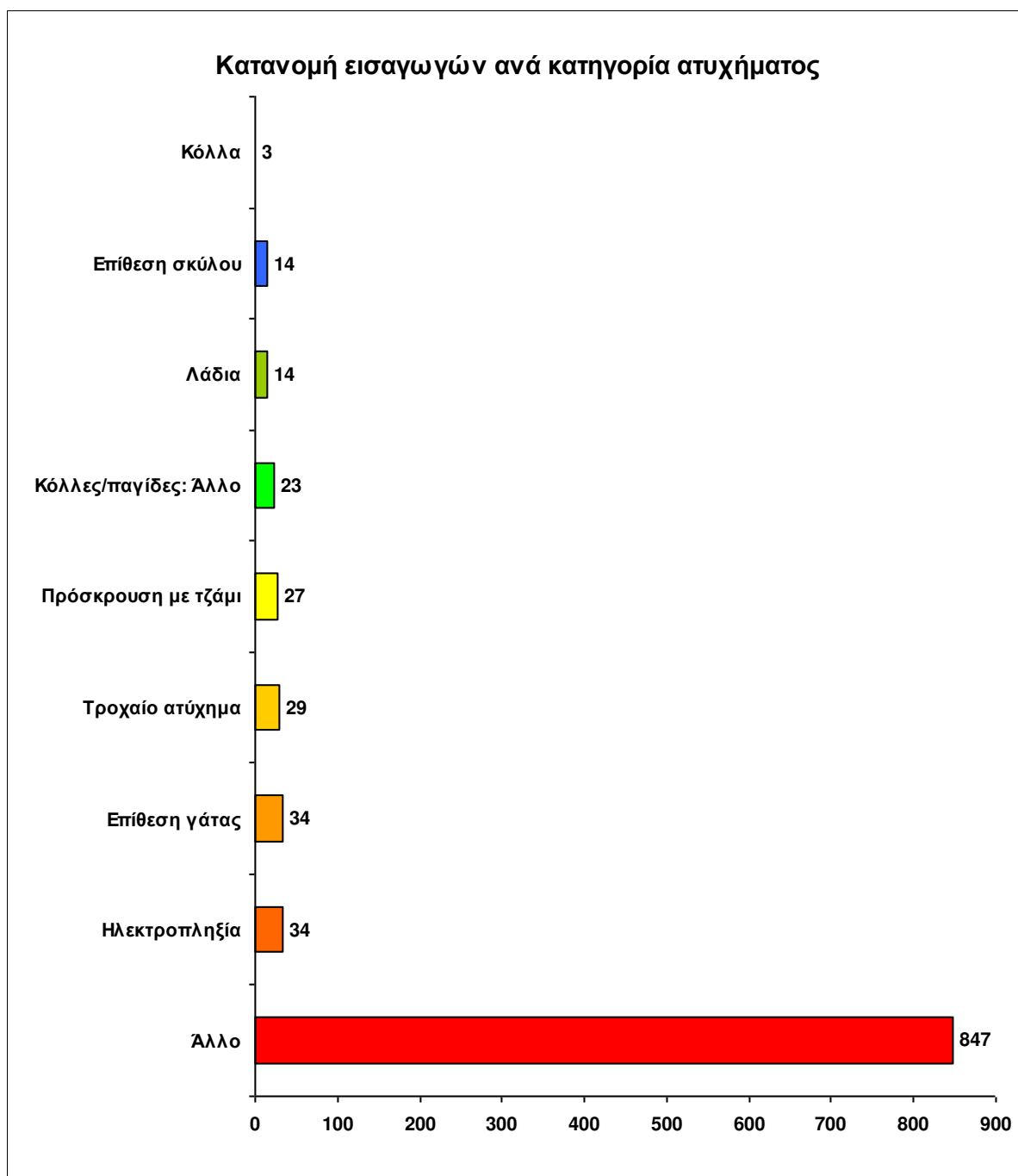
Κατανομή των εισαγωγών ανά κατηγορία ατυχήματος για το σύνολο της χώρας



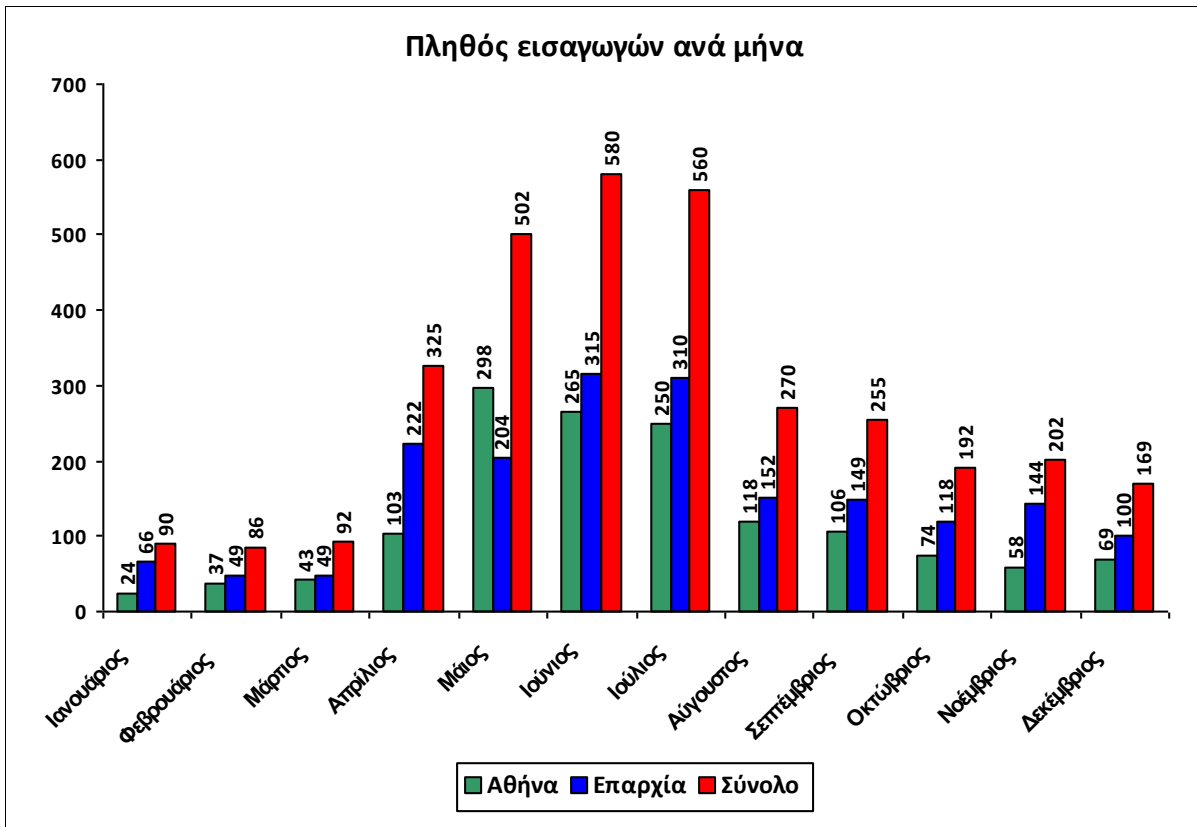
Κατανομή των εισαγωγών ανά κατηγορία ατυχήματος για την Αθήνα



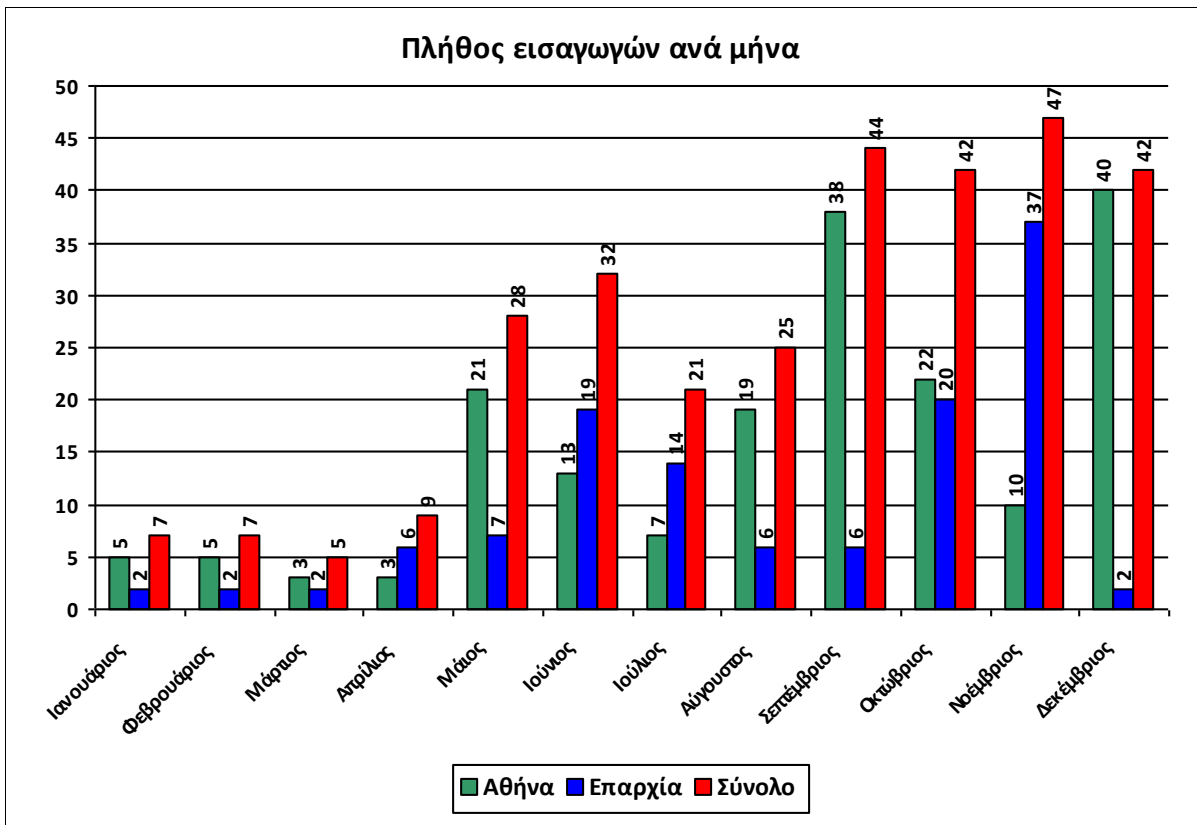
Κατανομή των εισαγωγών ανά κατηγορία ατυχήματος για την επαρχία



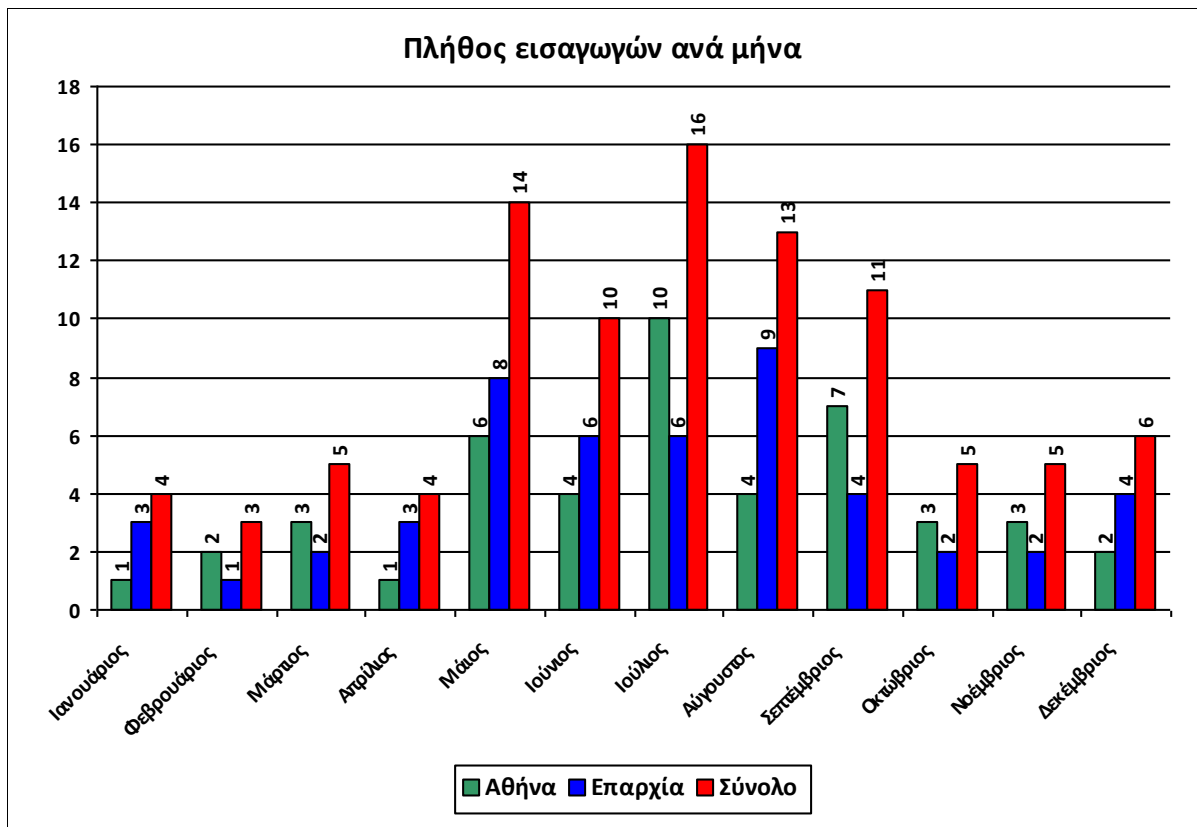
ΠΛΗΘΟΣ ΕΙΣΑΓΩΓΩΝ ΑΝΑ ΜΗΝΑ



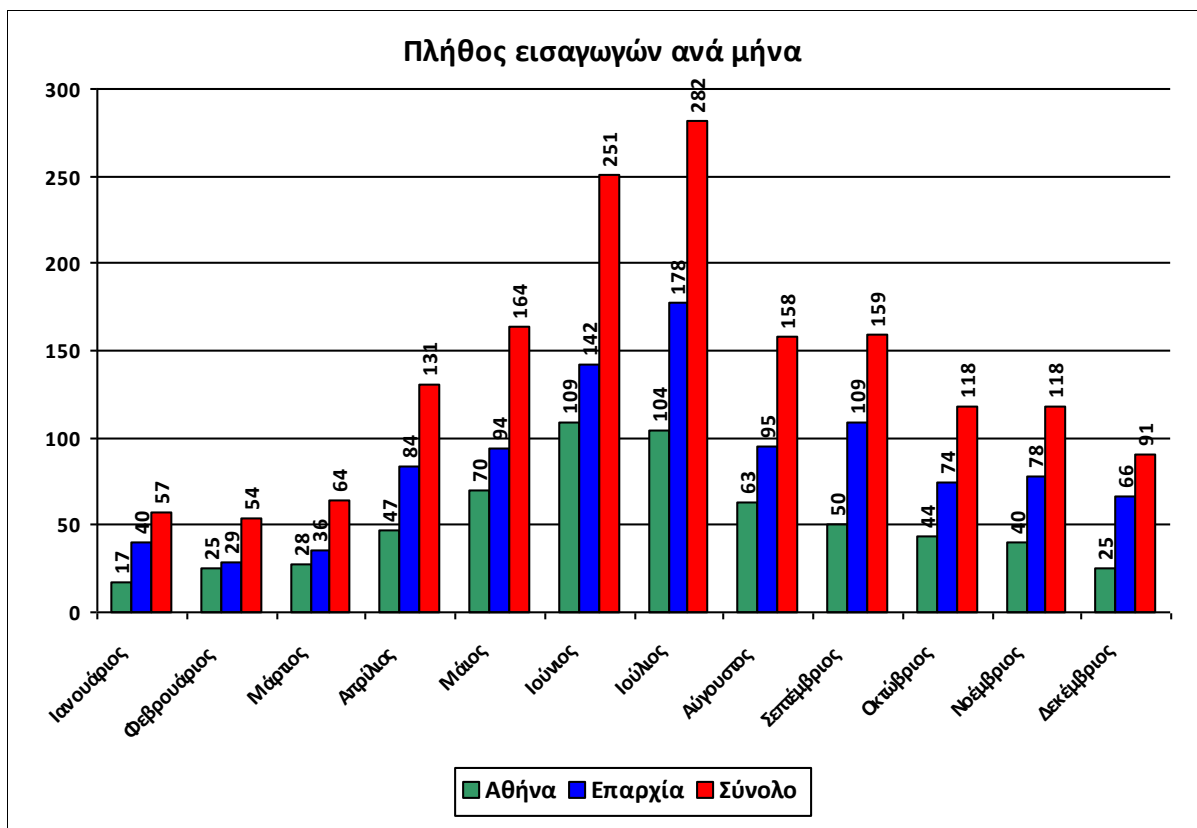
Πλήθος εισαγωγών ανά μήνα για την αιτία εισαγωγής Αιχμαλωσία



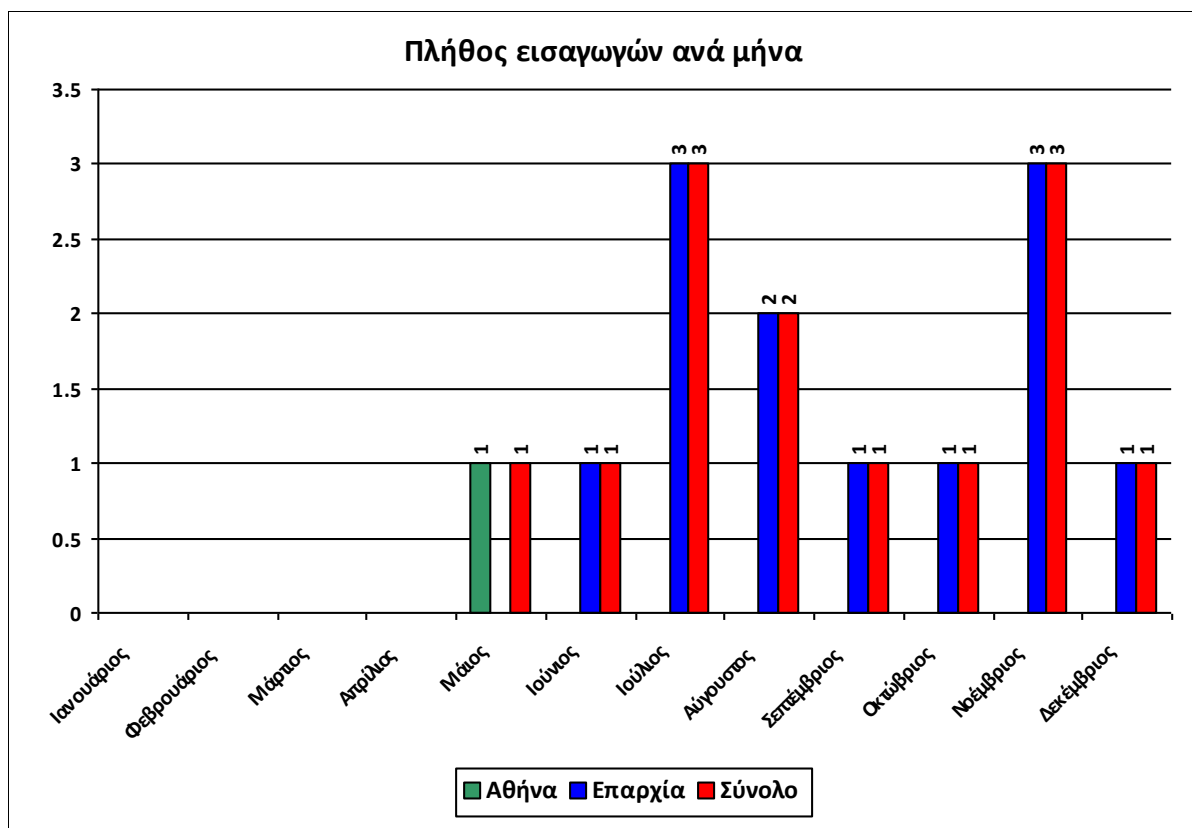
Πλήθος εισαγωγών ανά μήνα για την αιτία εισαγωγής Ασθένεια



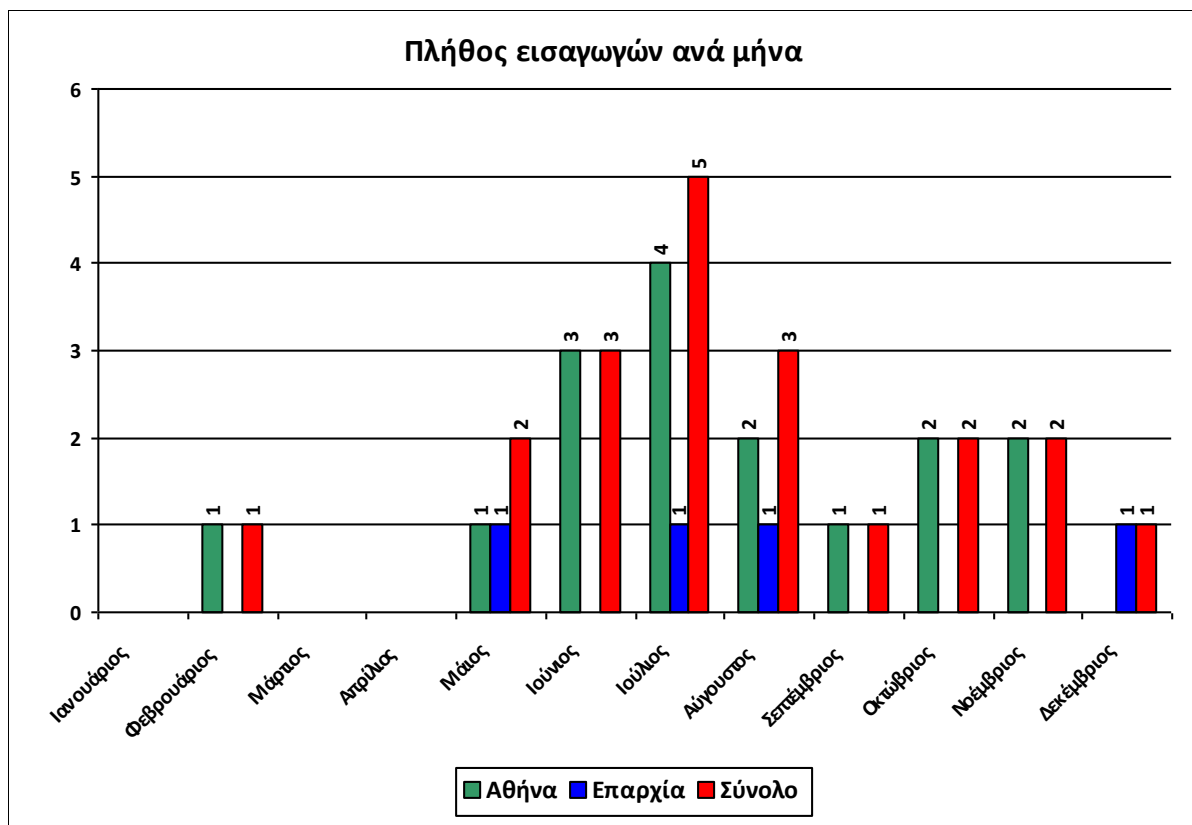
Πλήθος εισαγωγών ανά μήνα για την αιτία εισαγωγής Ατύχημα



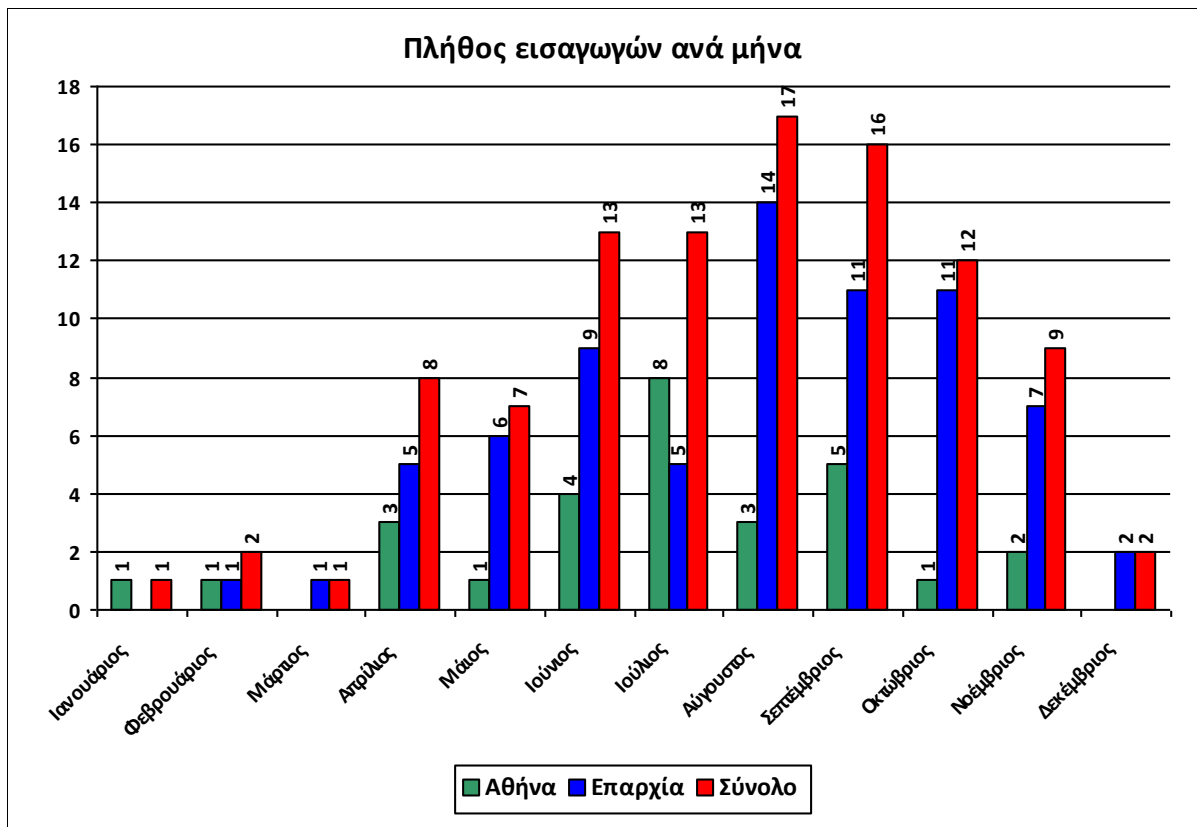
Πλήθος εισαγωγών ανά μήνα για την αιτία εισαγωγής Δηλητηρίαση



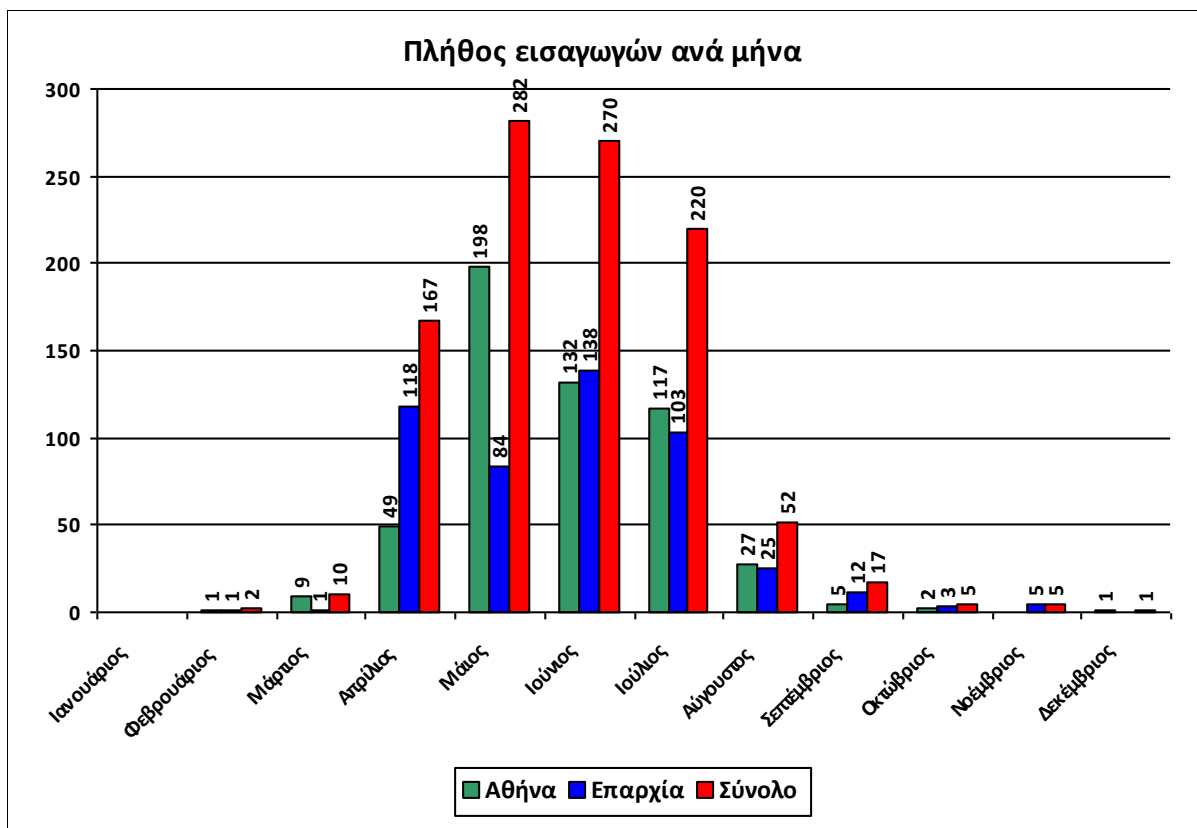
Πλήθος εισαγωγών ανά μήνα για την αιτία εισαγωγής Δραπέτης



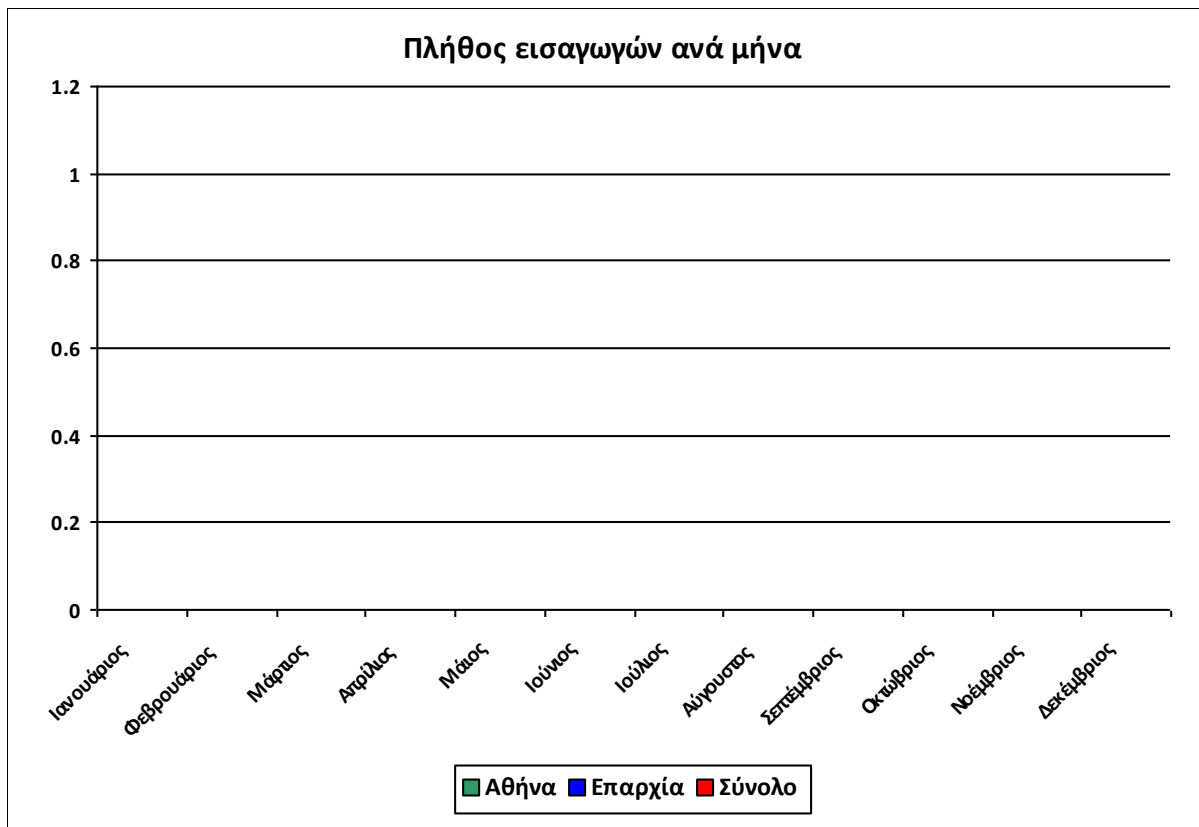
Πλήθος εισαγωγών ανά μήνα για την αιτία εισαγωγής Εξαντλημένο



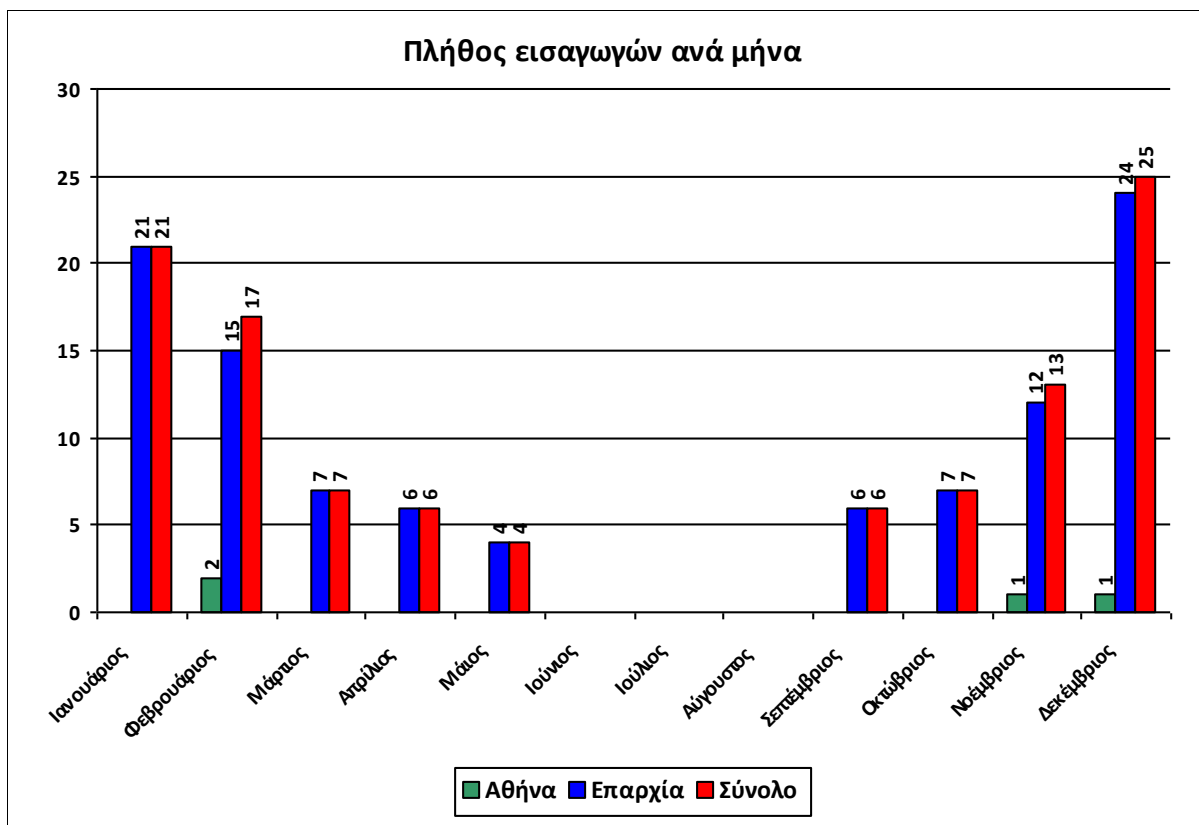
Πλήθος εισαγωγών ανά μήνα για την αιτία εισαγωγής Ορφανό



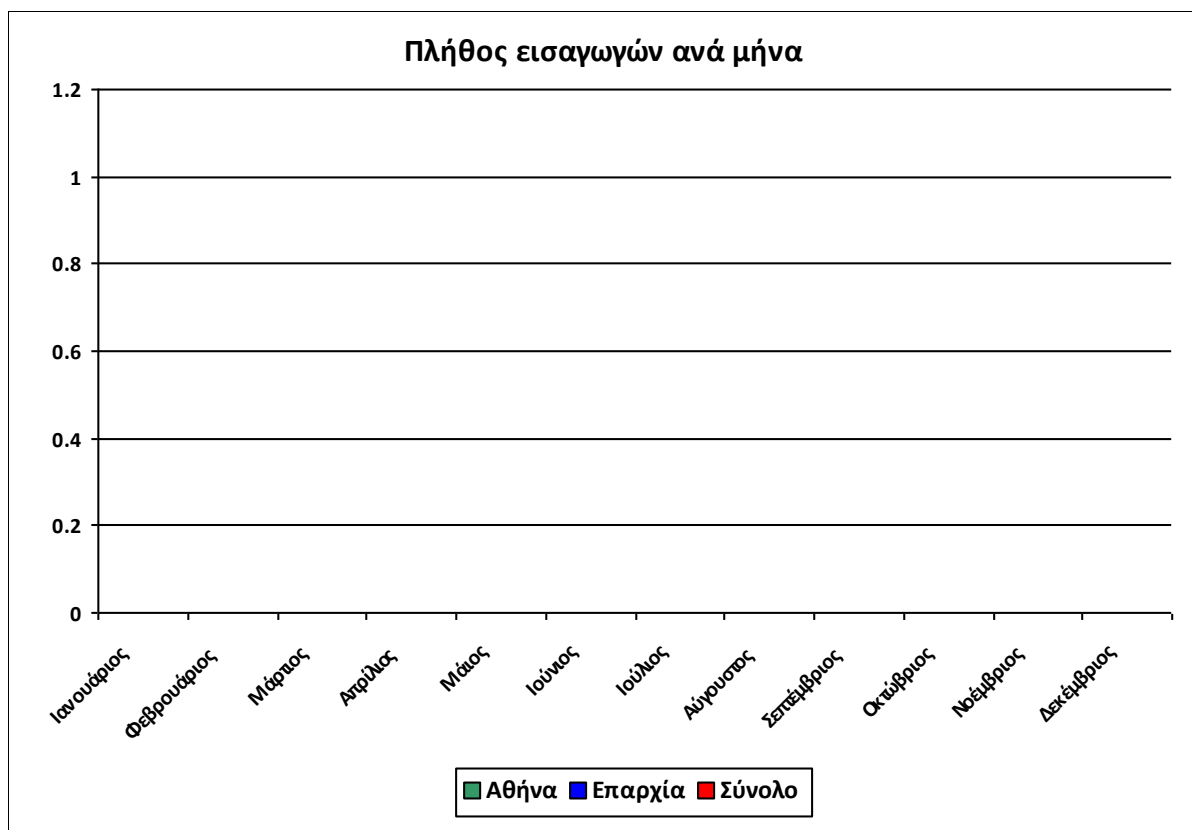
Πλήθος εισαγωγών ανά μήνα για την αιτία εισαγωγής Παράνομο εμπόριο



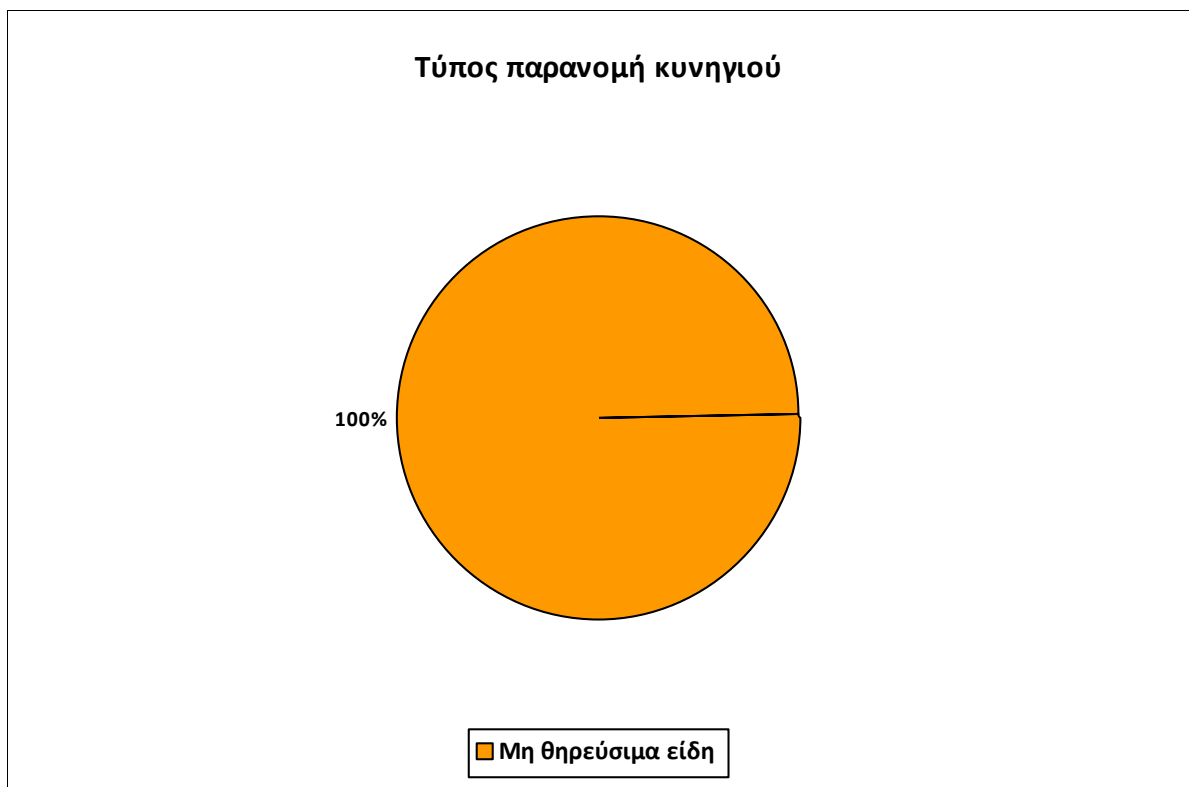
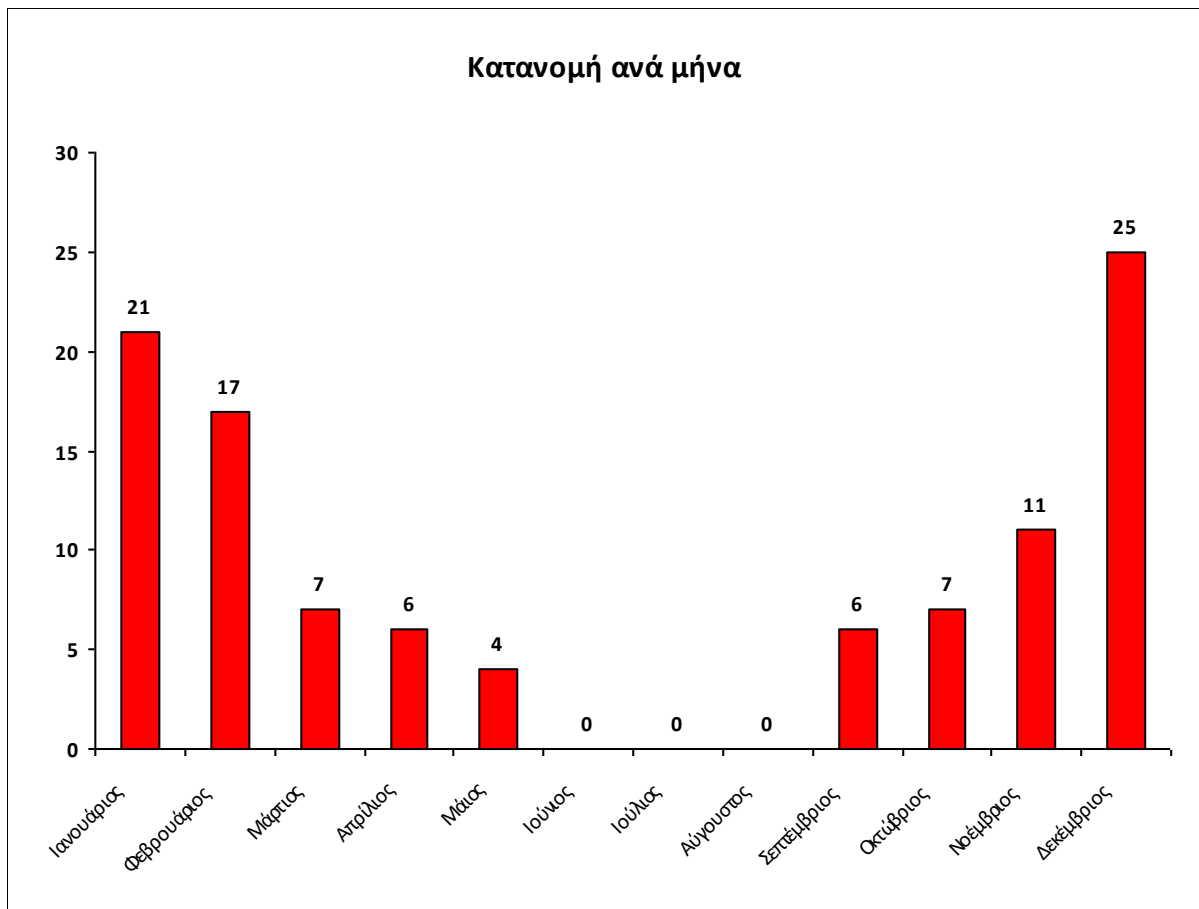
Πλήθος εισαγωγών ανά μήνα για την αιτία εισαγωγής Πυροβολημένο



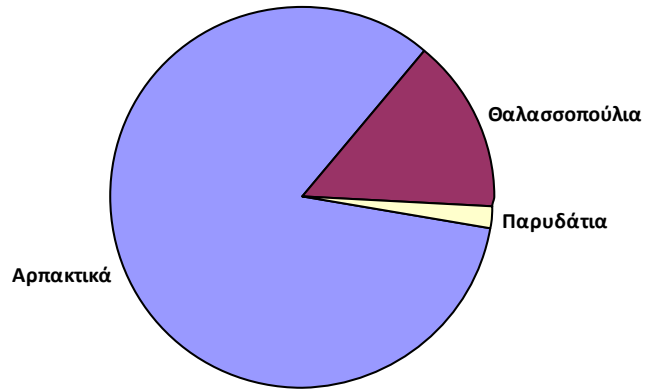
Πλήθος εισαγωγών ανά μήνα για την αιτία εισαγωγής Υγιές



ΠΑΡΑΝΟΜΟ ΚΥΝΗΓΙ



Ανά κατηγορία ειδών



Παράνομο κυνήγι

Κωδικός	Ημερομηνία	Επιστημονική ονομασία	Κοινή ονομασία
15/00001	03/01/2015	<i>Falco tinnunculus</i>	Βραχοκιρκινέζι
15/00008	05/01/2015	<i>Larus michahellis</i>	Ασημόγλαρος
15/00013	09/01/2015	<i>Buteo buteo</i>	Γερακίνα
15/00021	12/01/2015	<i>Buteo buteo</i>	Γερακίνα
15/00029	12/01/2015	<i>Phoenicopterus roseus</i>	Φοινικόπτερο
15/00043	17/01/2015	<i>Buteo buteo</i>	Γερακίνα
15/00049	19/01/2015	<i>Accipiter nisus</i>	Ξεφτέρι
15/00050	19/01/2015	<i>Buteo buteo</i>	Γερακίνα
15/00051	19/01/2015	<i>Falco tinnunculus</i>	Βραχοκιρκινέζι
15/00053	19/01/2015	<i>Buteo buteo</i>	Γερακίνα
15/00054	19/01/2015	<i>Accipiter nisus</i>	Ξεφτέρι
15/00055	20/01/2015	<i>Buteo buteo</i>	Γερακίνα
15/00057	20/01/2015	<i>Buteo buteo</i>	Γερακίνα
15/00060	21/01/2015	<i>Buteo buteo</i>	Γερακίνα
15/00069	23/01/2015	<i>Accipiter nisus</i>	Ξεφτέρι
15/00070	23/01/2015	<i>Buteo buteo</i>	Γερακίνα
15/00075	25/01/2015	<i>Accipiter nisus</i>	Ξεφτέρι
15/00077	26/01/2015	<i>Larus michahellis</i>	Ασημόγλαρος
15/00079	27/01/2015	<i>Buteo buteo</i>	Γερακίνα
15/00083	28/01/2015	<i>Falco tinnunculus</i>	Βραχοκιρκινέζι
15/00088	31/01/2015	<i>Buteo buteo</i>	Γερακίνα
15/00097	02/02/2015	<i>Buteo buteo</i>	Γερακίνα
15/00098	02/02/2015	<i>Buteo buteo</i>	Γερακίνα
15/00103	04/02/2015	<i>Buteo buteo</i>	Γερακίνα
15/00105	04/02/2015	<i>Buteo buteo</i>	Γερακίνα
15/00108	05/02/2015	<i>Asio otus</i>	Νανόμπουφος
15/00112	06/02/2015	<i>Accipiter nisus</i>	Ξεφτέρι
15/00113	06/02/2015	<i>Accipiter nisus</i>	Ξεφτέρι
15/00117	07/02/2015	<i>Buteo buteo</i>	Γερακίνα
15/00118	09/02/2015	<i>Accipiter nisus</i>	Ξεφτέρι
15/00125	10/02/2015	<i>Larus michahellis</i>	Ασημόγλαρος
15/00127	11/02/2015	<i>Buteo buteo</i>	Γερακίνα

<i>Κωδικός</i>	<i>Ημερομηνία</i>	<i>Επιστημονική ονομασία</i>	<i>Κοινή ονομασία</i>
15/00134	13/02/2015	<i>Buteo buteo</i>	Γερακίνα
15/00135	13/02/2015	<i>Asio otus</i>	Νανόμπουφος
15/00151	17/02/2015	<i>Accipiter nisus</i>	Ξεφτέρι
15/00158	21/02/2015	<i>Buteo buteo</i>	Γερακίνα
15/00168	27/02/2015	<i>Buteo buteo</i>	Γερακίνα
15/00173	28/02/2015	<i>Larus michahellis</i>	Ασημόγλαρος
15/00176	01/03/2015	<i>Buteo buteo</i>	Γερακίνα
15/00189	05/03/2015	<i>Buteo buteo</i>	Γερακίνα
15/00200	09/03/2015	<i>Buteo buteo</i>	Γερακίνα
15/00213	16/03/2015	<i>Larus michahellis</i>	Ασημόγλαρος
15/00222	17/03/2015	<i>Circaetus gallicus</i>	Φιδαιτός
15/00227	19/03/2015	<i>Buteo buteo</i>	Γερακίνα
15/00241	23/03/2015	<i>Falco peregrinus</i>	Πετρίτης
15/00317	10/04/2015	<i>Falco naumanni</i>	Κιρκινέζι
15/00330	14/04/2015	<i>Larus michahellis</i>	Ασημόγλαρος
15/00334	14/04/2015	<i>Larus michahellis</i>	Ασημόγλαρος
15/00370	19/04/2015	<i>Larus michahellis</i>	Ασημόγλαρος
15/00434	26/04/2015	<i>Larus michahellis</i>	Ασημόγλαρος
15/00458	28/04/2015	<i>Falco naumanni</i>	Κιρκινέζι
15/00624	04/05/2015	<i>Larus michahellis</i>	Ασημόγλαρος
15/00631	04/05/2015	<i>Larus michahellis</i>	Ασημόγλαρος
15/00669	06/05/2015	<i>Buteo buteo</i>	Γερακίνα
15/00805	13/05/2015	<i>Falco tinnunculus</i>	Βραχοκιρκινέζι
15/02537	05/09/2015	<i>Falco peregrinus</i>	Πετρίτης
15/02598	14/09/2015	<i>Falco peregrinus</i>	Πετρίτης
15/02611	15/09/2015	<i>Falco subbuteo</i>	Δενδρογέρακο
15/02629	17/09/2015	<i>Circaetus gallicus</i>	Φιδαιτός
15/02632	18/09/2015	<i>Buteo buteo</i>	Γερακίνα
15/02706	24/09/2015	<i>Falco tinnunculus</i>	Βραχοκιρκινέζι
15/02828	12/10/2015	<i>Falco peregrinus</i>	Πετρίτης
15/02830	12/10/2015	<i>Buteo buteo</i>	Γερακίνα
15/02883	19/10/2015	<i>Aquila pennata</i>	Γερακαετός
15/02884	20/10/2015	<i>Buteo buteo</i>	Γερακίνα

<i>Κωδικός</i>	<i>Ημερομηνία</i>	<i>Επιστημονική ονομασία</i>	<i>Κοινή ονομασία</i>
15/02916	26/10/2015	<i>Buteo buteo</i>	Γερακίνα
15/02946	30/10/2015	<i>Buteo buteo</i>	Γερακίνα
15/02948	31/10/2015	<i>Buteo buteo</i>	Γερακίνα
15/02958	02/11/2015	<i>Buteo buteo</i>	Γερακίνα
15/02968	04/11/2015	<i>Falco tinnunculus</i>	Βραχοκιρκινέζι
15/02973	05/11/2015	<i>Larus michahellis</i>	Ασημόγλαρος
15/02976	06/11/2015	<i>Accipiter nisus</i>	Ξεφτέρι
15/03016	10/11/2015	<i>Buteo buteo</i>	Γερακίνα
15/03026	11/11/2015	<i>Accipiter nisus</i>	Ξεφτέρι
15/03028	12/11/2015	<i>Buteo buteo</i>	Γερακίνα
15/03052	16/11/2015	<i>Larus michahellis</i>	Ασημόγλαρος
15/03123	25/11/2015	<i>Asio otus</i>	Νανόμπουφος
15/03131	26/11/2015	<i>Buteo buteo</i>	Γερακίνα
15/03151	30/11/2015	<i>Buteo buteo</i>	Γερακίνα
15/03157	01/12/2015	<i>Falco tinnunculus</i>	Βραχοκιρκινέζι
15/03200	03/12/2015	<i>Buteo buteo</i>	Γερακίνα
15/03201	03/12/2015	<i>Buteo buteo</i>	Γερακίνα
15/03217	06/12/2015	<i>Larus michahellis</i>	Ασημόγλαρος
15/03223	07/12/2015	<i>Accipiter nisus</i>	Ξεφτέρι
15/03226	08/12/2015	<i>Buteo buteo</i>	Γερακίνα
15/03227	08/12/2015	<i>Accipiter nisus</i>	Ξεφτέρι
15/03228	08/12/2015	<i>Buteo buteo</i>	Γερακίνα
15/03230	09/12/2015	<i>Buteo buteo</i>	Γερακίνα
15/03232	09/12/2015	<i>Buteo rufinus</i>	Αετογερακίνα
15/03237	09/12/2015	<i>Buteo buteo</i>	Γερακίνα
15/03243	11/12/2015	<i>Buteo buteo</i>	Γερακίνα
15/03251	12/12/2015	<i>Falco peregrinus</i>	Πετρίτης
15/03260	15/12/2015	<i>Buteo buteo</i>	Γερακίνα
15/03266	16/12/2015	<i>Buteo buteo</i>	Γερακίνα
15/03272	17/12/2015	<i>Asio otus</i>	Νανόμπουφος
15/03274	17/12/2015	<i>Larus michahellis</i>	Ασημόγλαρος
15/03275	17/12/2015	<i>Buteo buteo</i>	Γερακίνα
15/03281	18/12/2015	<i>Bubulcus ibis</i>	Γελαδάρης

<i>Κωδικός</i>	<i>Ημερομηνία</i>	<i>Επιστημονική ονομασία</i>	<i>Κοινή ονομασία</i>
15/03282	18/12/2015	<i>Buteo buteo</i>	Γερακίνα
15/03284	19/12/2015	<i>Accipiter nisus</i>	Ξεφτέρι
15/03288	21/12/2015	<i>Buteo buteo</i>	Γερακίνα
15/03298	24/12/2015	<i>Buteo buteo</i>	Γερακίνα
15/03299	24/12/2015	<i>Buteo buteo</i>	Γερακίνα
15/03314	30/12/2015	<i>Accipiter nisus</i>	Ξεφτέρι