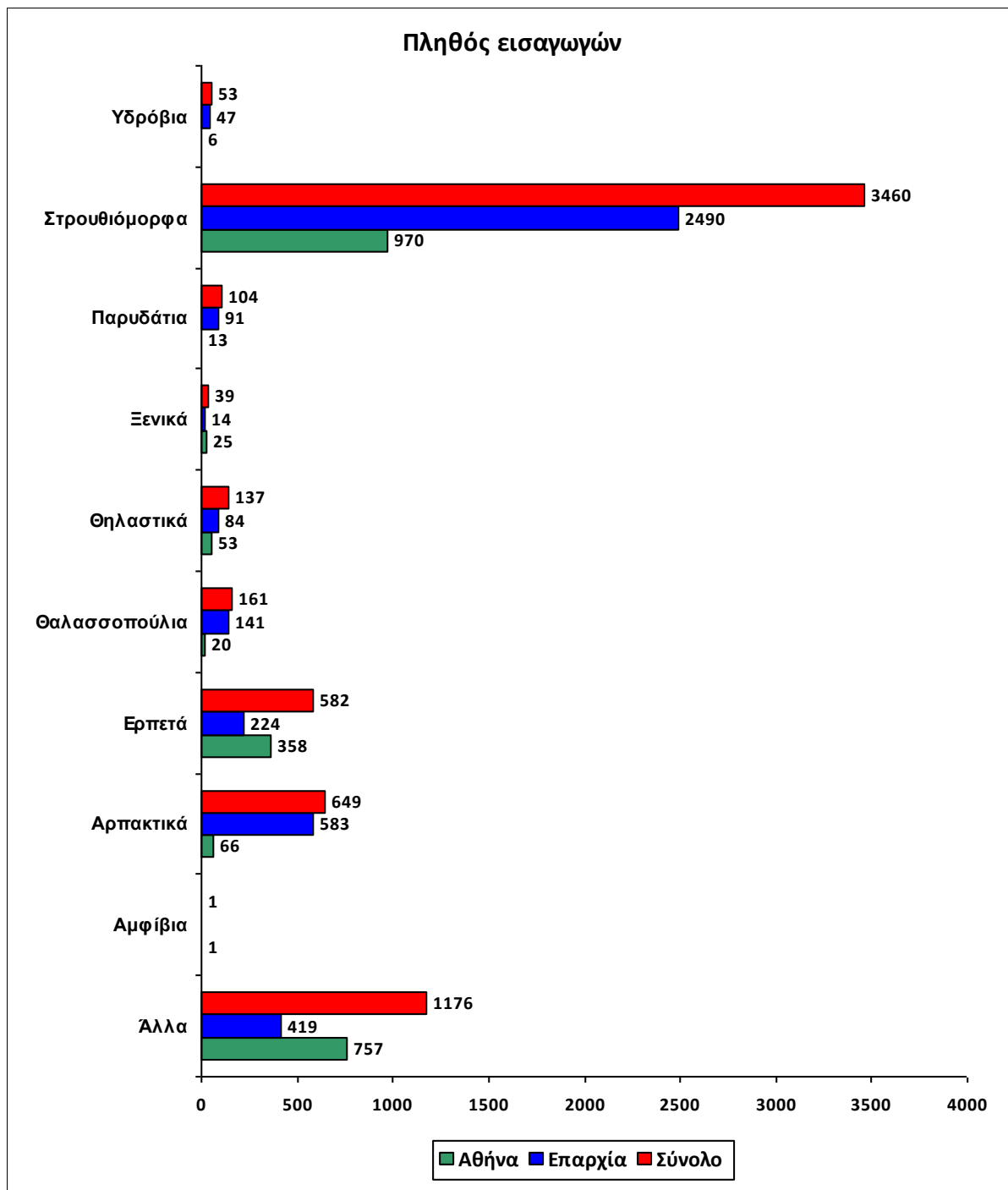


ΑΝΑΦΟΡΑ ΕΙΣΑΓΩΓΗΣ ΑΓΡΙΩΝ ΖΩΩΝ ΣΤΗΝ ΑΝΙΜΑ

Για την περίοδο από 01/01/2017 έως 31/12/2017

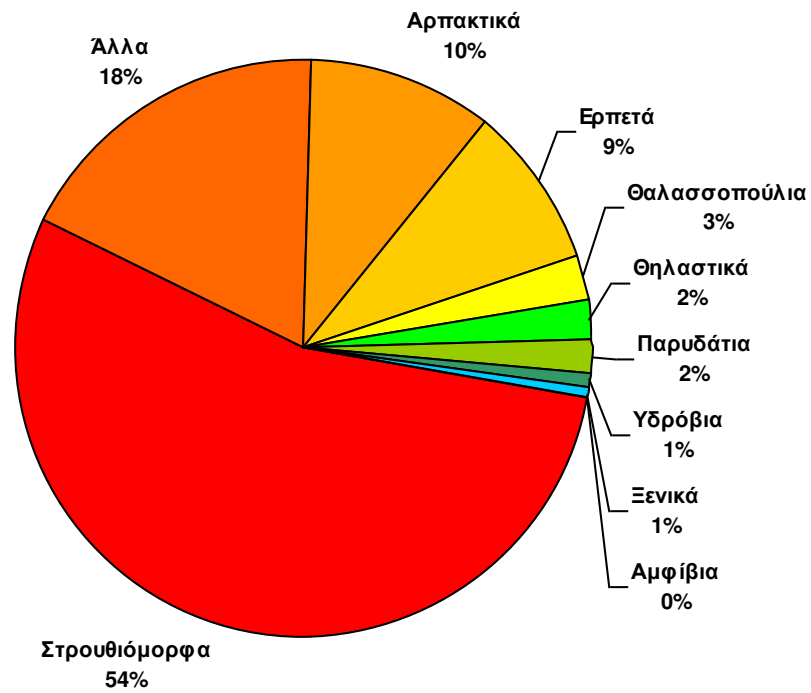
	Σύνολο χώρας	Αθήνα	Επαρχία
Πλήθος εισαγωγών:	6362	2269	4093

ΠΛΗΘΟΣ ΕΙΣΑΓΩΓΩΝ ΑΝΑ ΚΑΤΗΓΟΡΙΑ ΕΙΔΩΝ



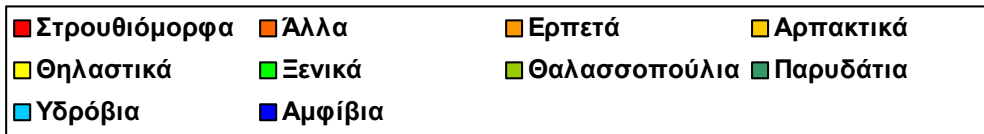
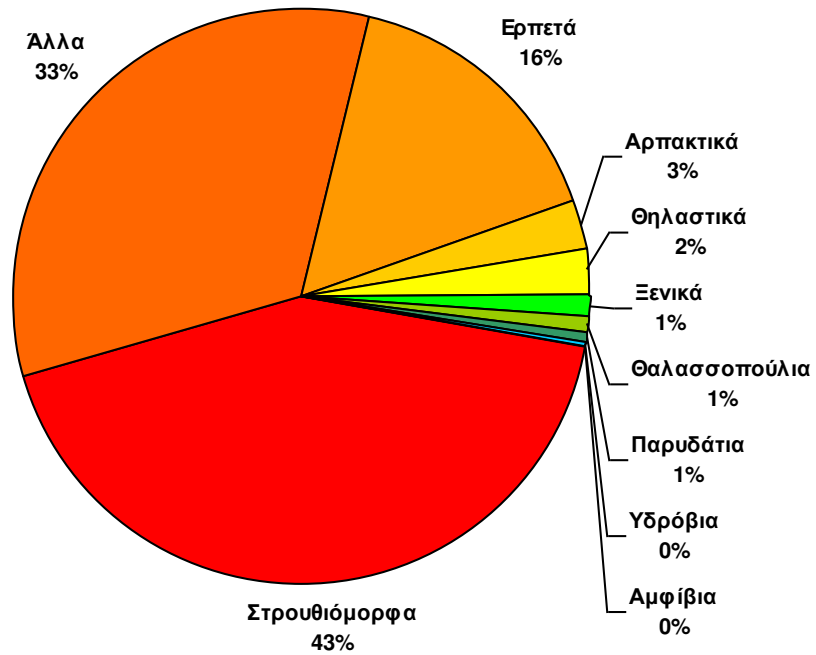
Κατανομή των εισαγωγών ανά κατηγορία ειδών για το σύνολο της χώρας

Κατανομή εισαγωγών ανά κατηγορία ειδών



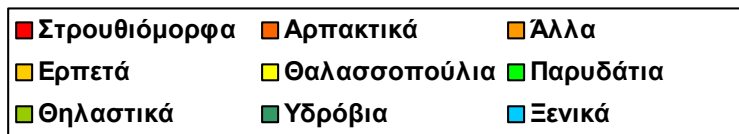
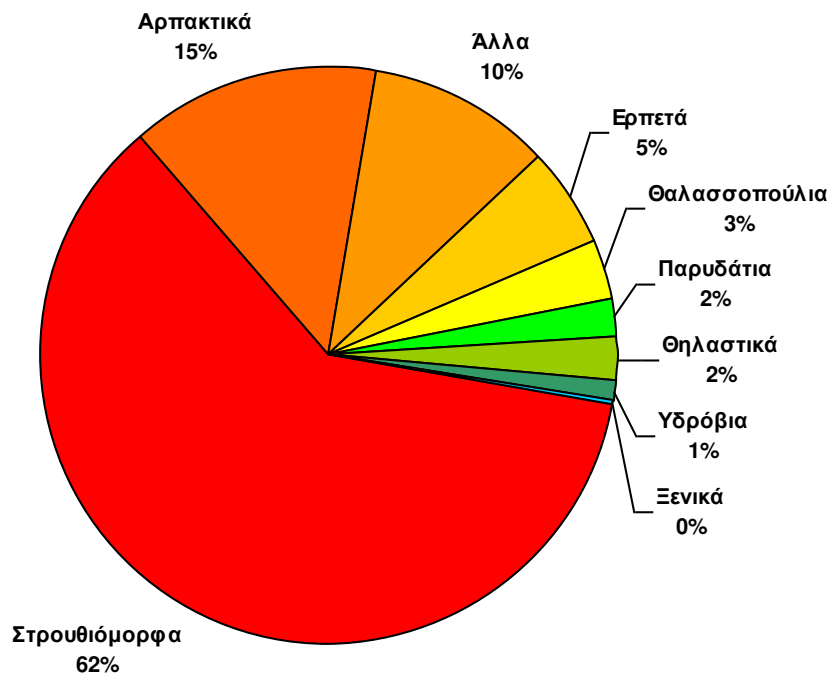
Κατανομή των εισαγωγών ανά κατηγορία ειδών για την Αθήνα

Κατανομή εισαγωγών ανά κατηγορία ειδών

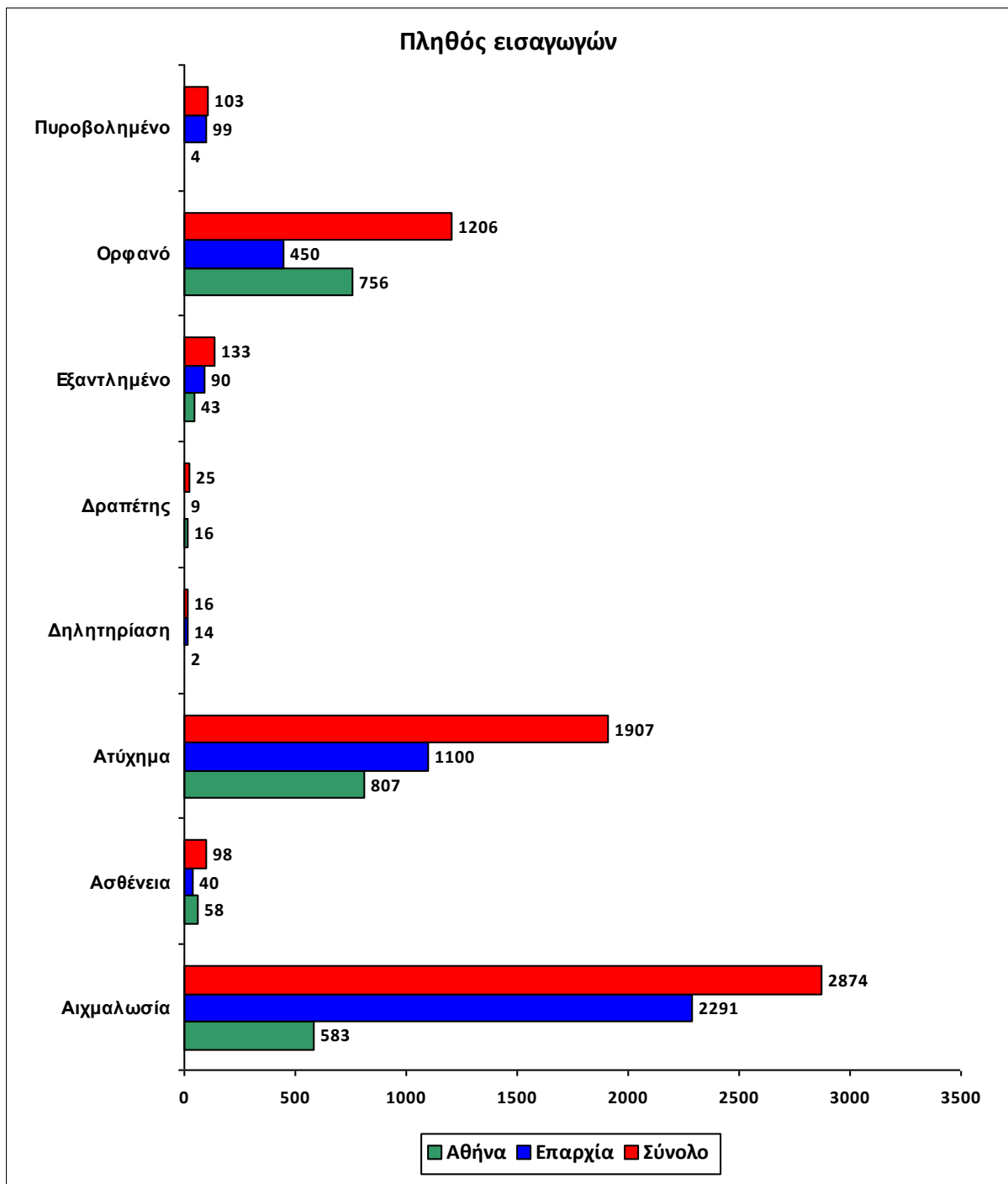


Κατανομή των εισαγωγών ανά κατηγορία ειδών για την επαρχία

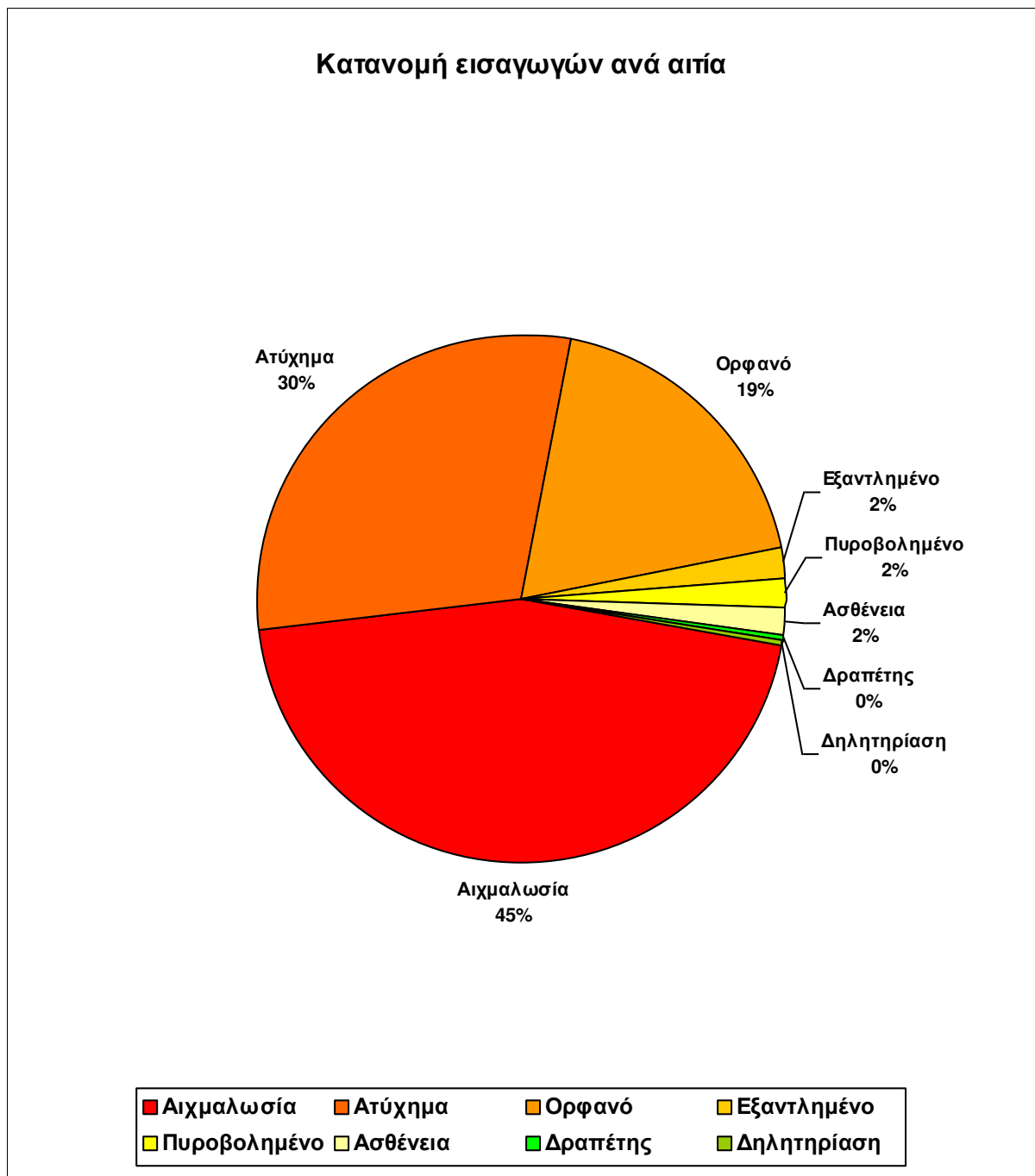
Κατανομή εισαγωγών ανά κατηγορία ειδών



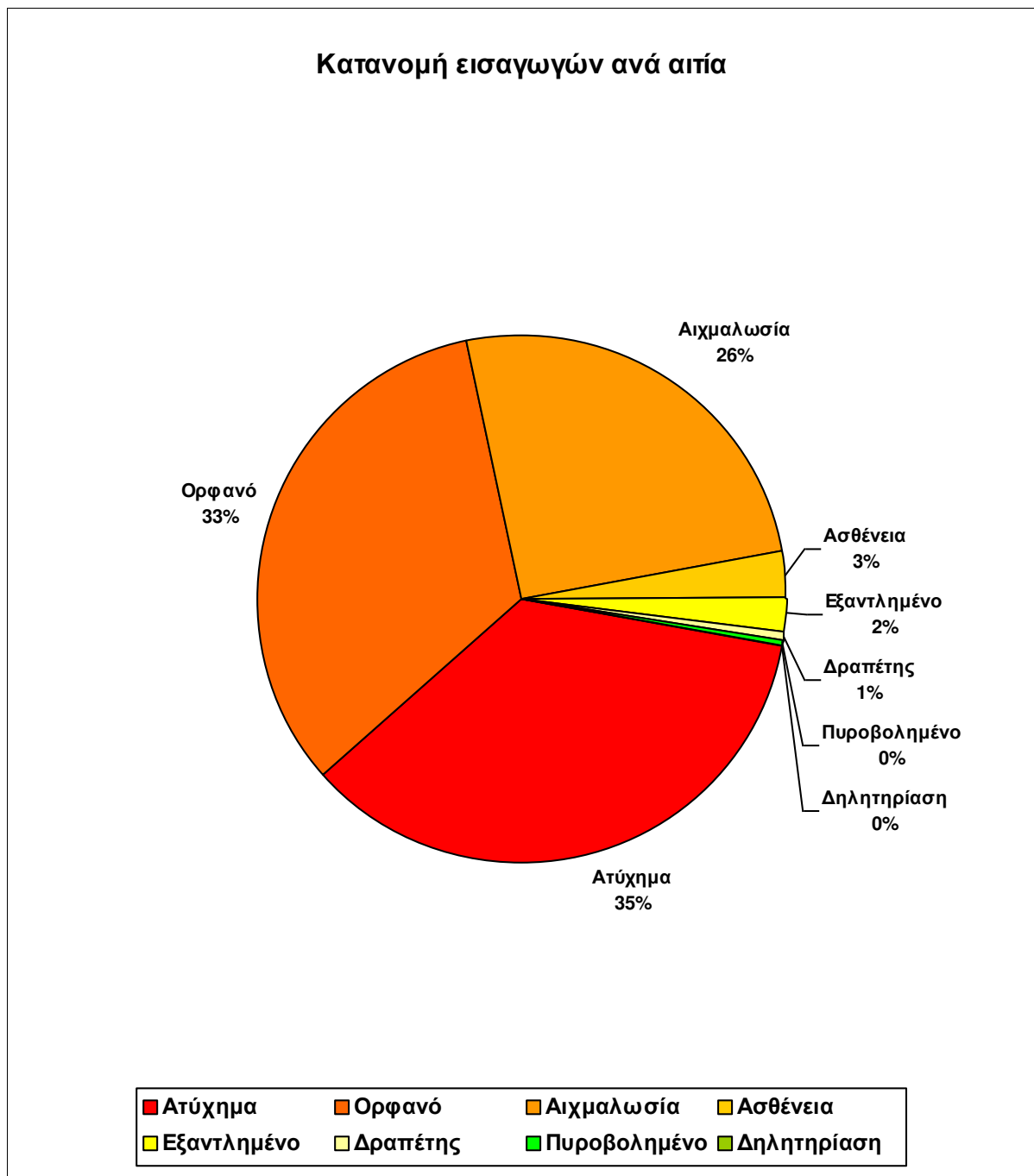
ΠΛΗΘΟΣ ΕΙΣΑΓΩΓΩΝ ΑΝΑ ΑΙΤΙΑ ΕΙΣΑΓΩΓΗΣ



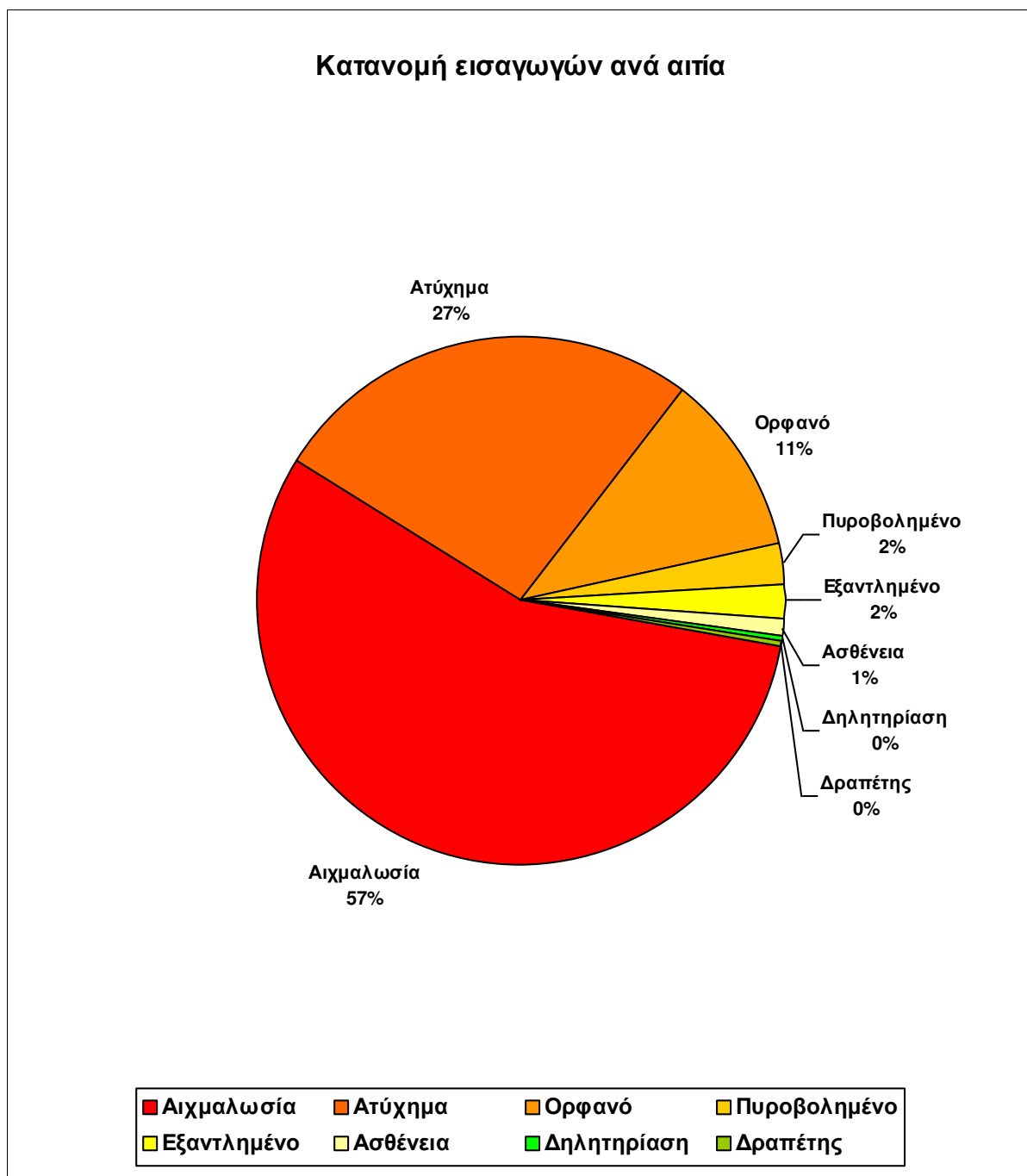
Κατανομή των εισαγωγών ανά αιτία εισαγωγής για το σύνολο της χώρας



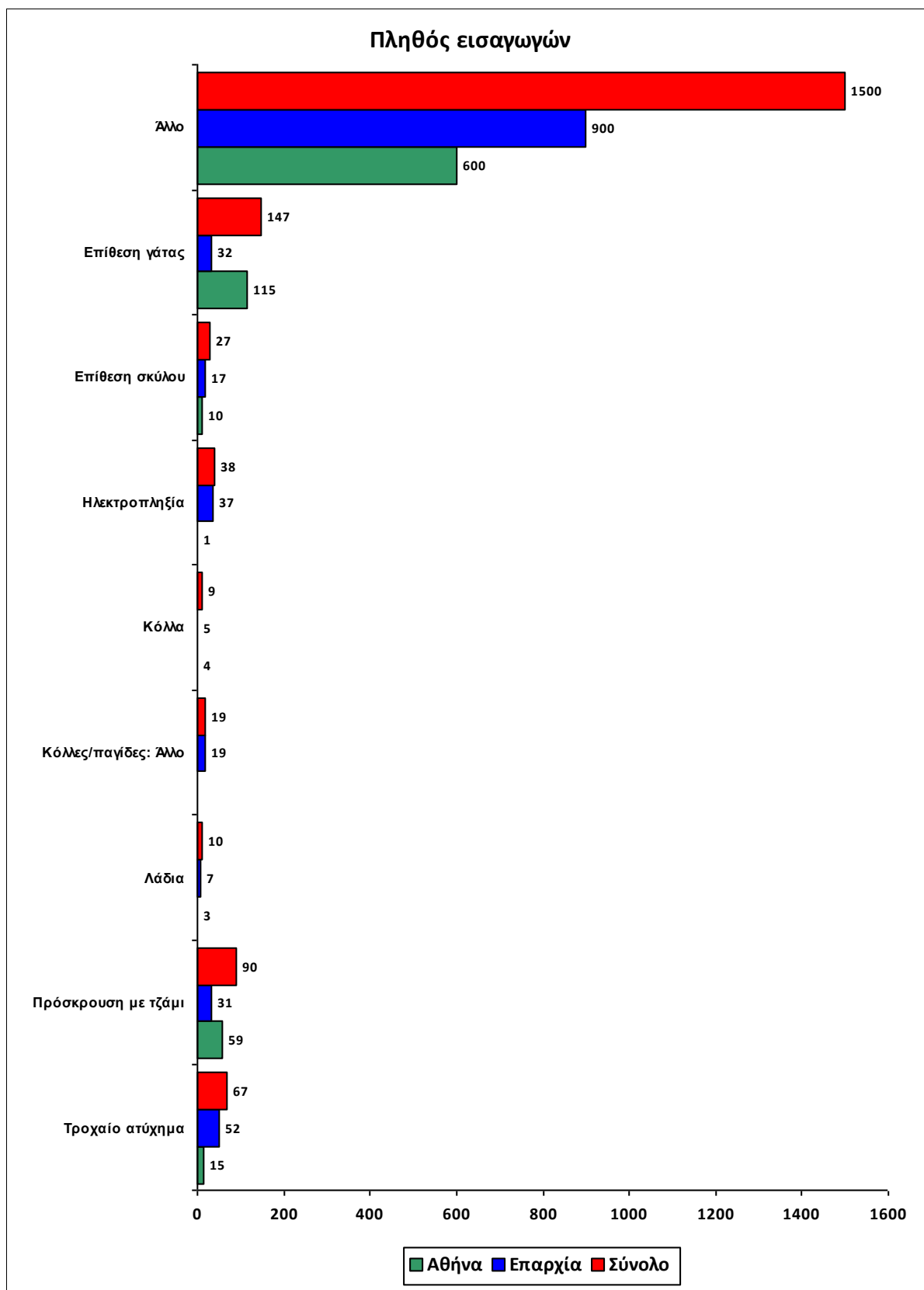
Κατανομή των εισαγωγών ανά αιτία εισαγωγής για την Αθήνα



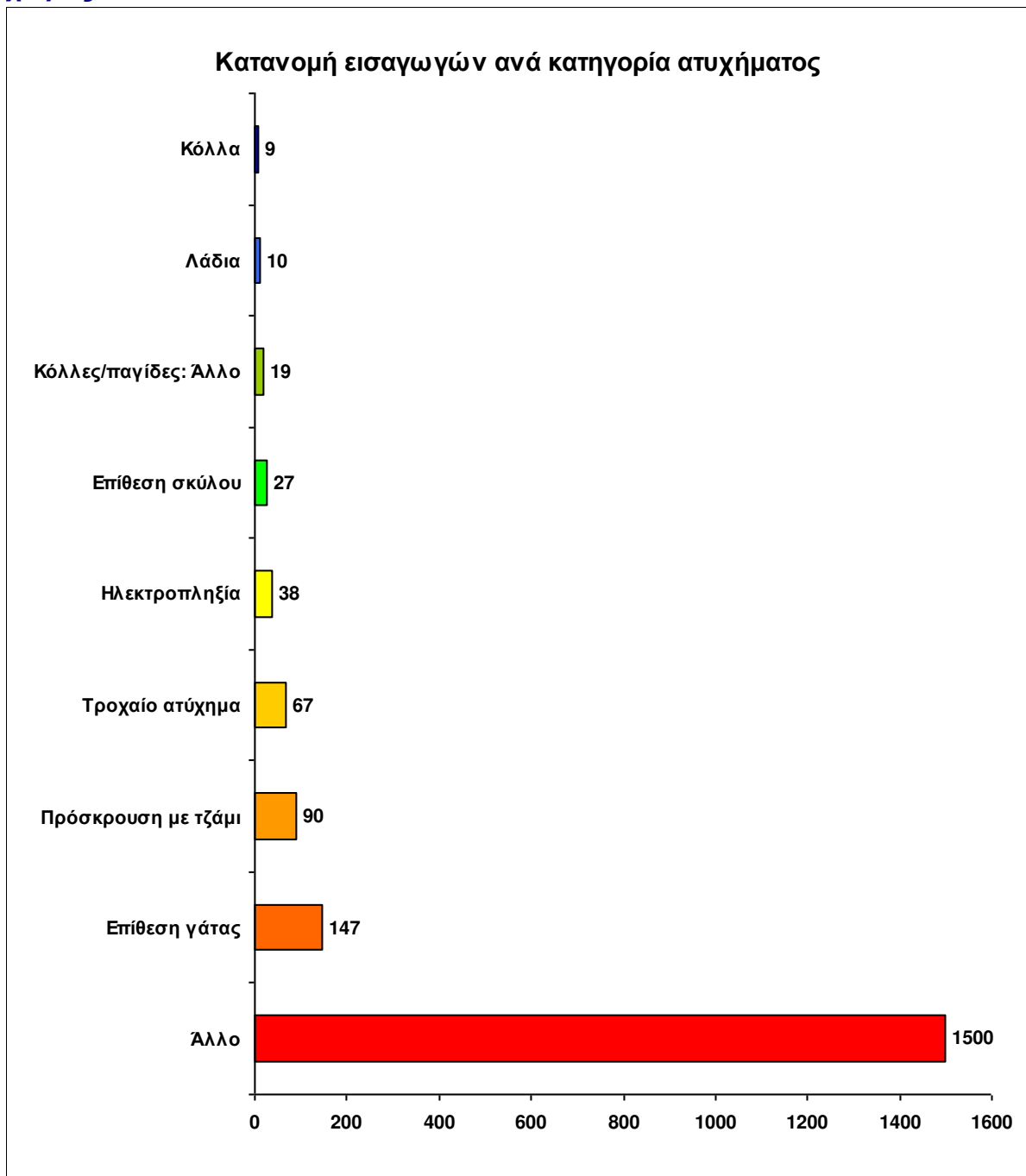
Κατανομή των εισαγωγών ανά αιτία εισαγωγής για την επαρχία



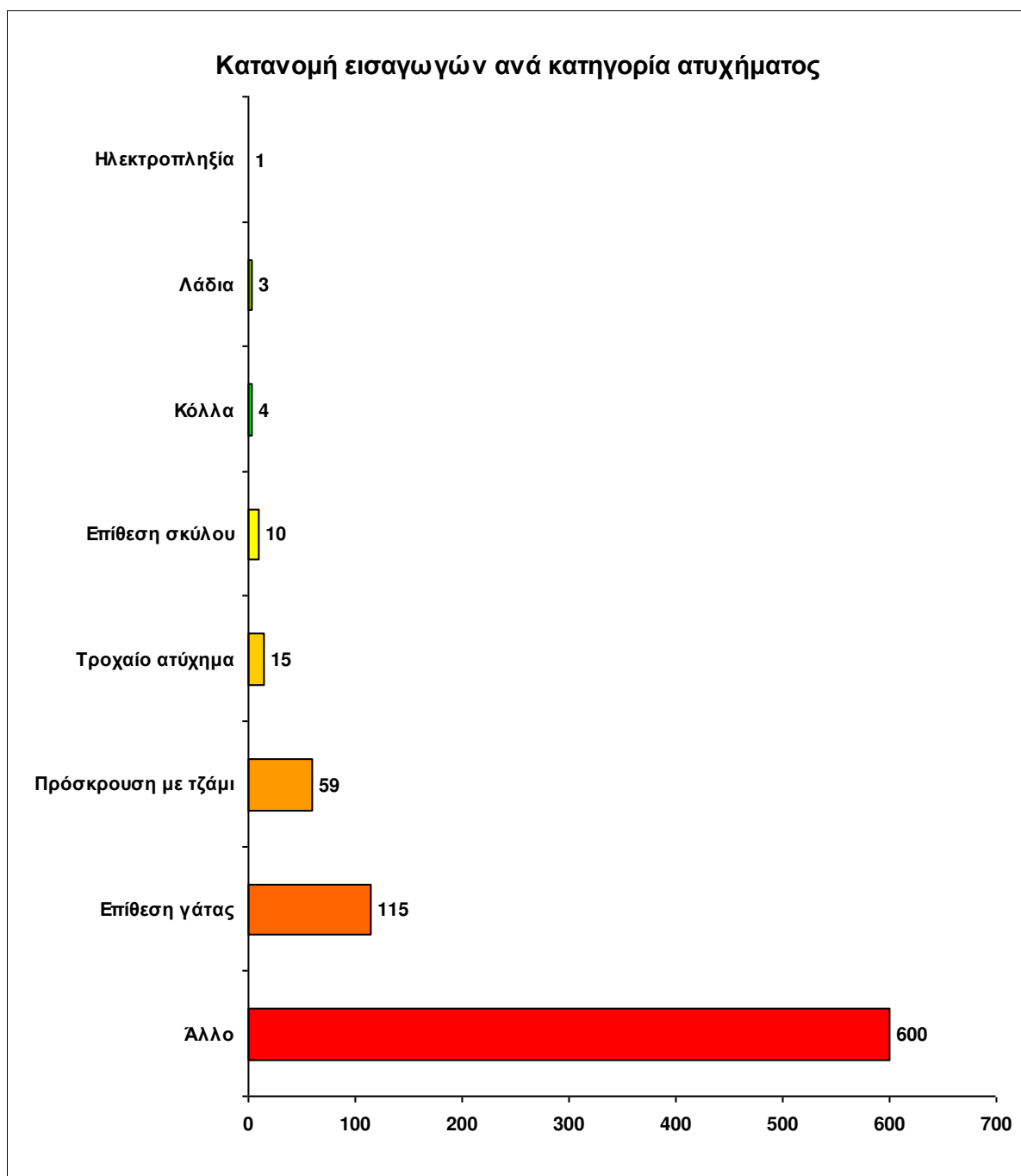
ΠΛΗΘΟΣ ΕΙΣΑΓΩΓΩΝ ΑΝΑ ΚΑΤΗΓΟΡΙΑ ΑΤΥΧΗΜΑΤΟΣ



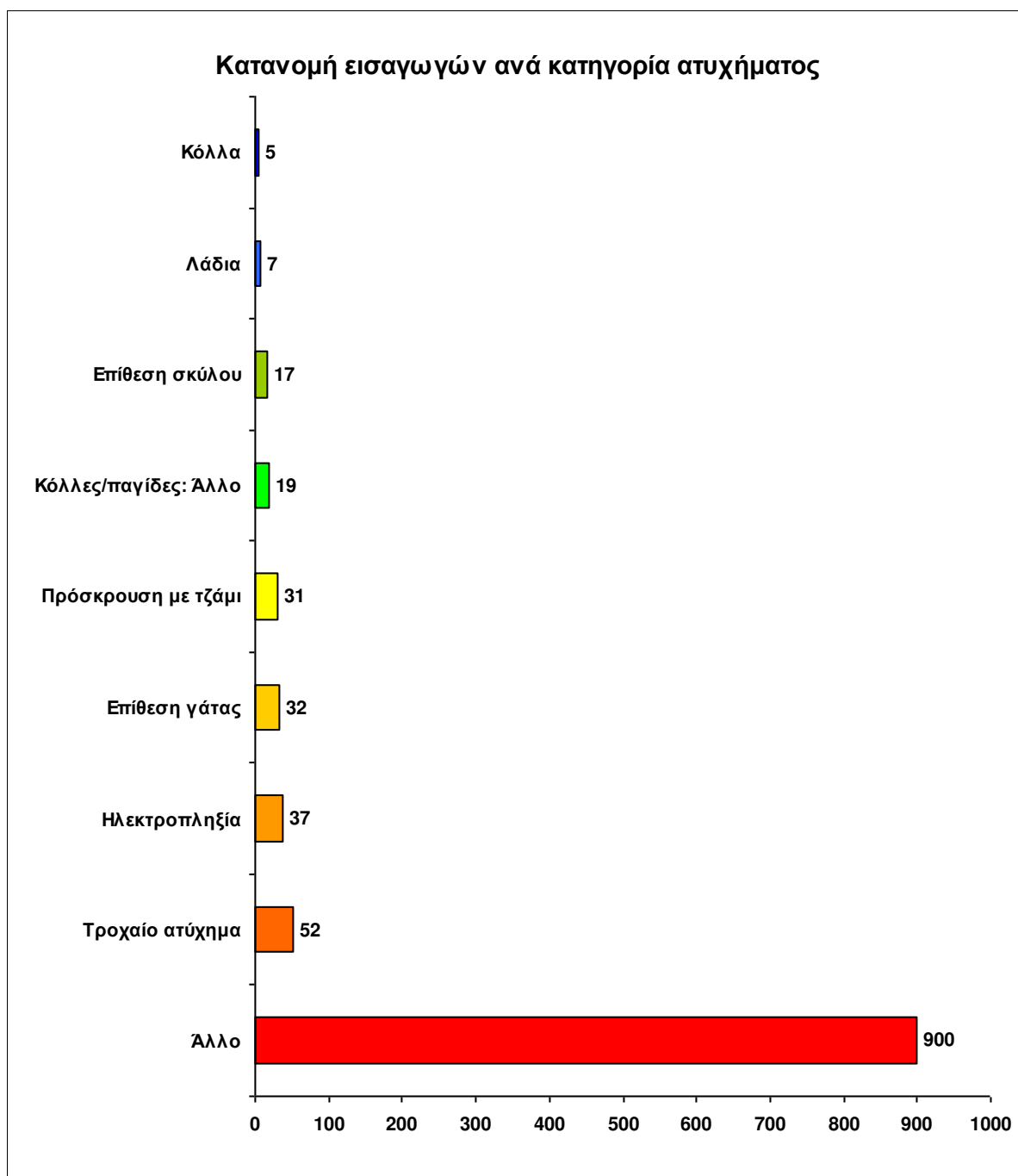
Κατανομή των εισαγωγών ανά κατηγορία ατυχήματος για το σύνολο της χώρας



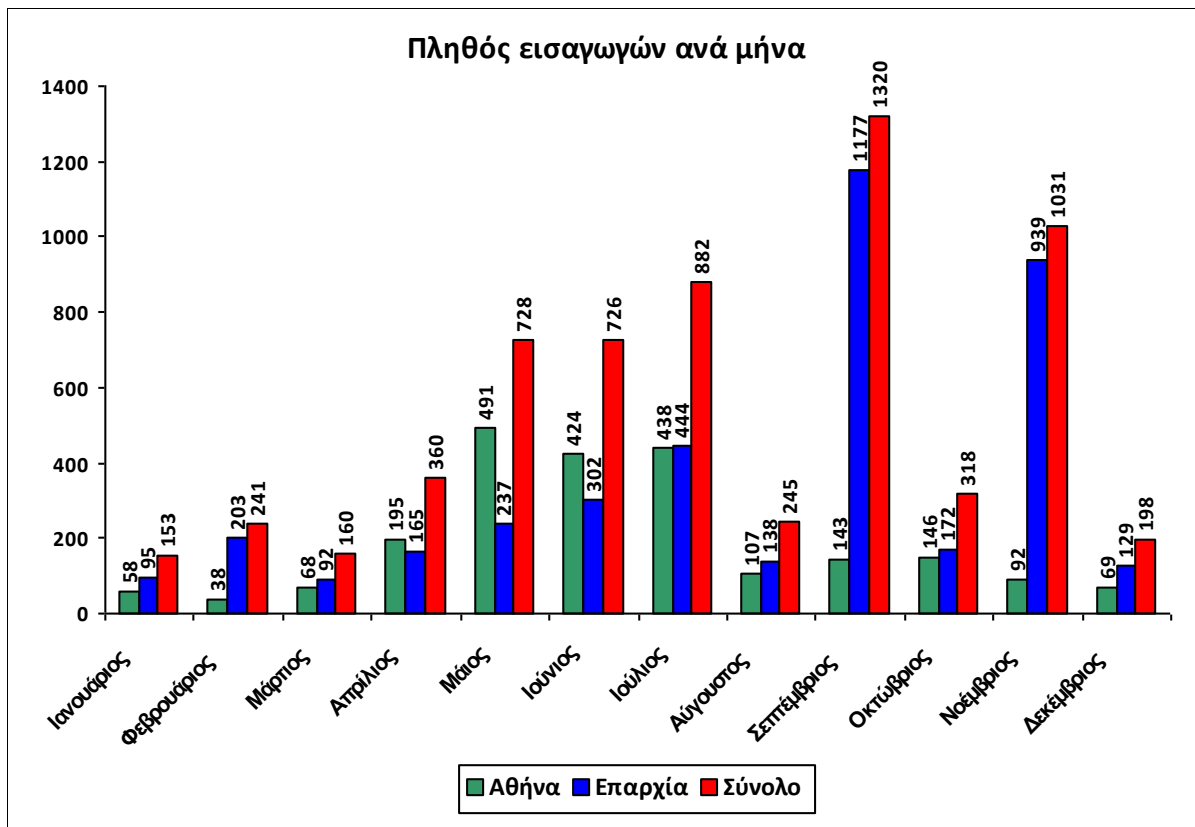
Κατανομή των εισαγωγών ανά κατηγορία ατυχήματος για την Αθήνα



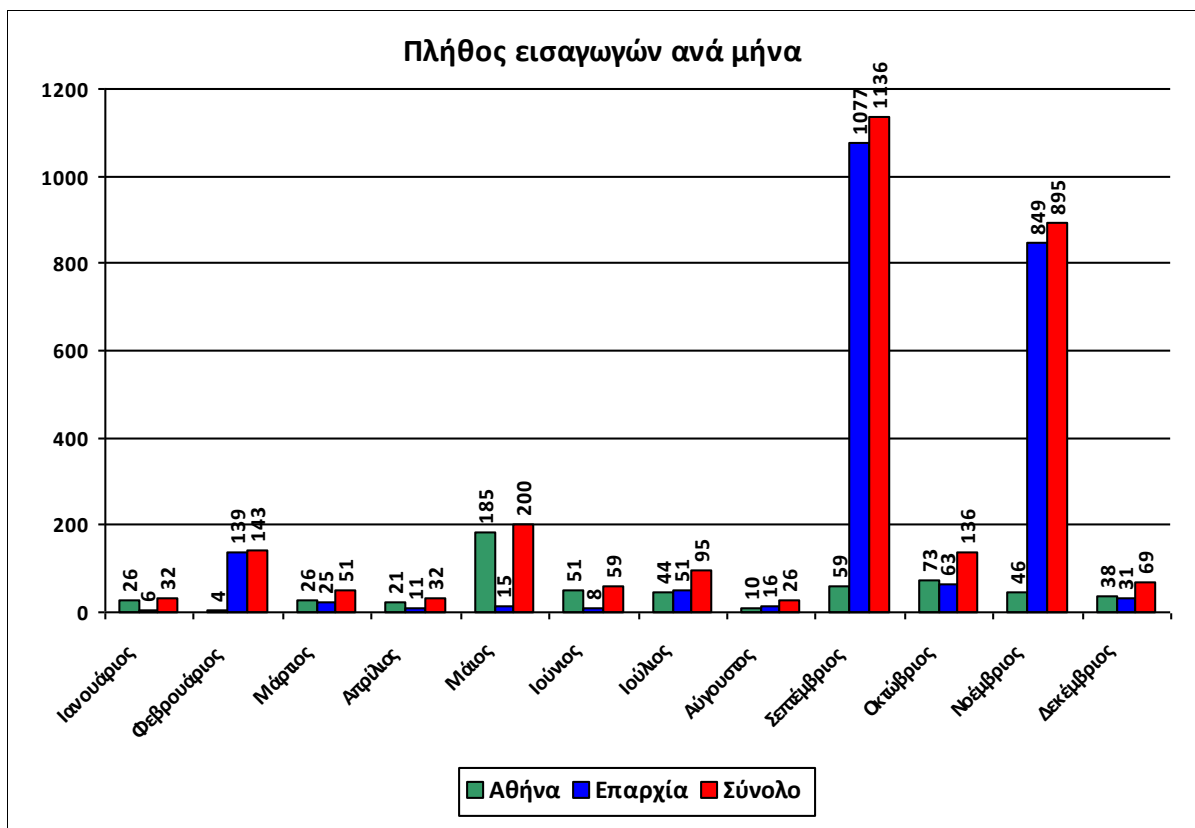
Κατανομή των εισαγωγών ανά κατηγορία ατυχήματος για την επαρχία



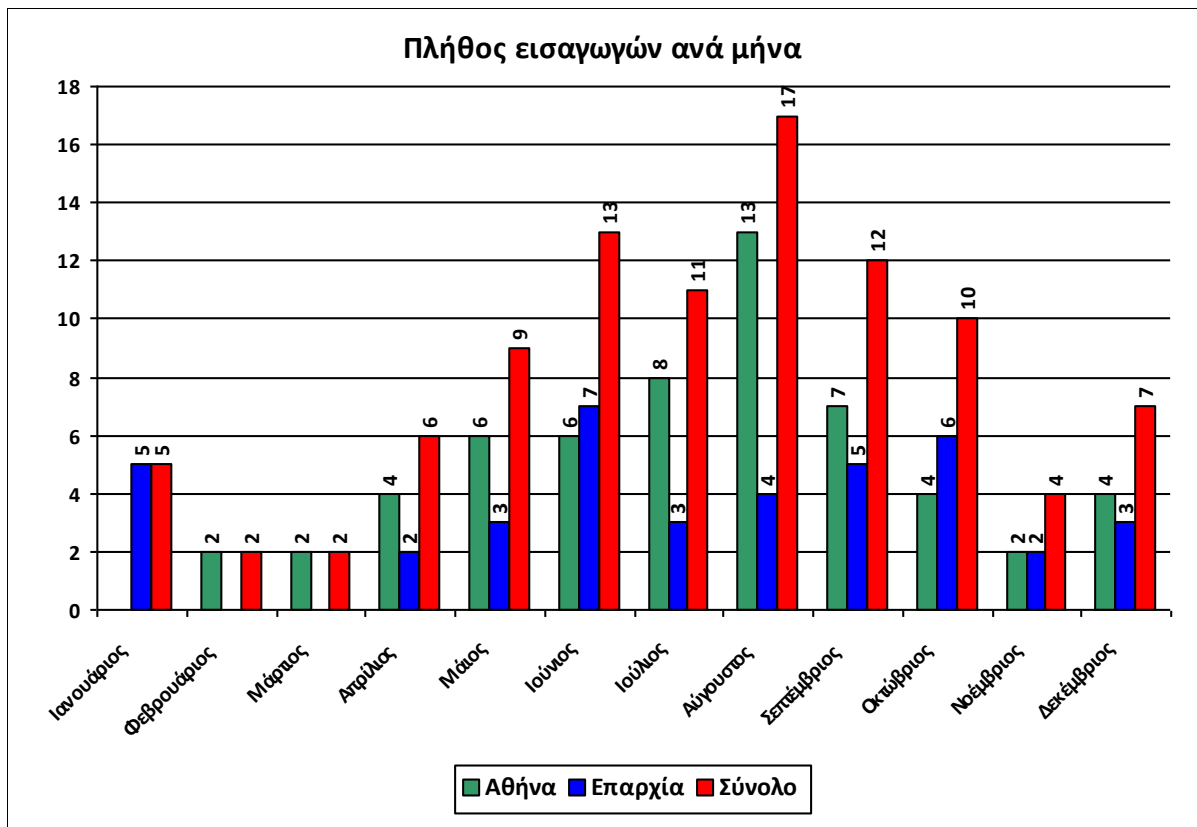
ΠΛΗΘΟΣ ΕΙΣΑΓΩΓΩΝ ΑΝΑ ΜΗΝΑ



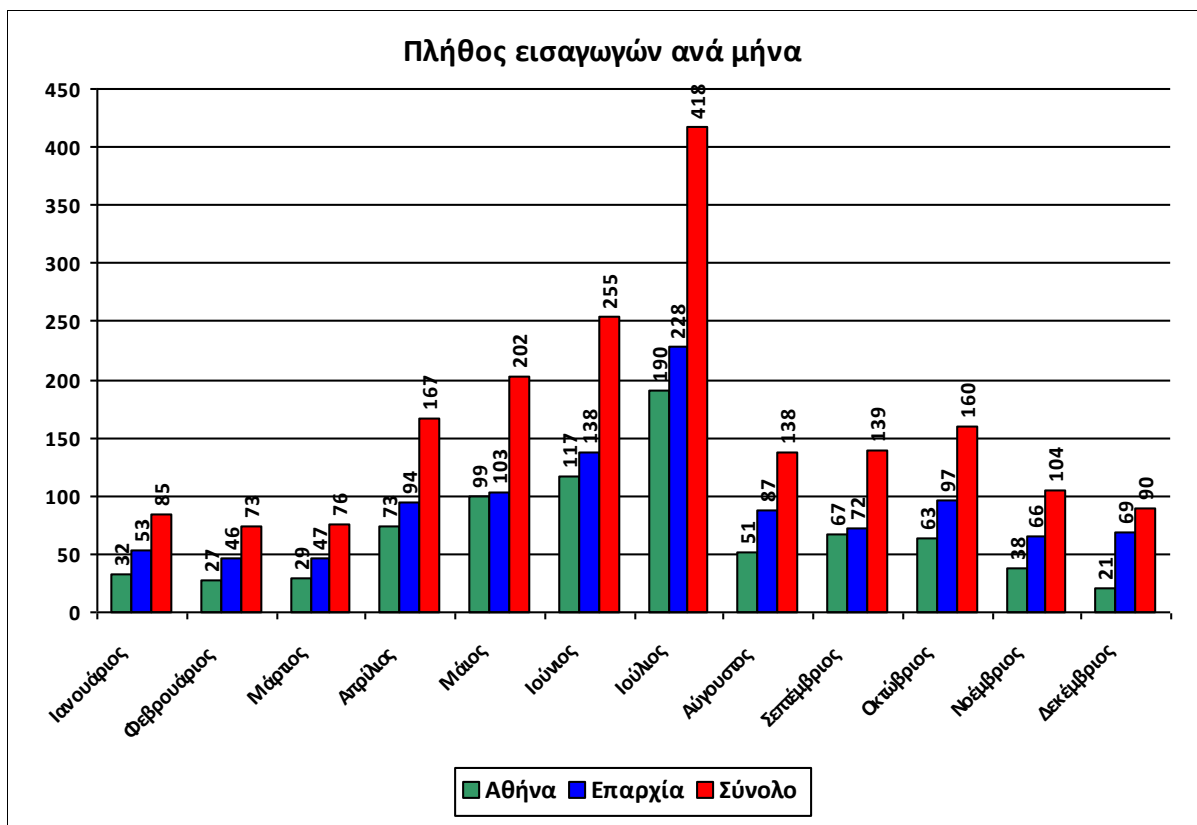
Πλήθος εισαγωγών ανά μήνα για την αιτία εισαγωγής Αιχμαλωσία



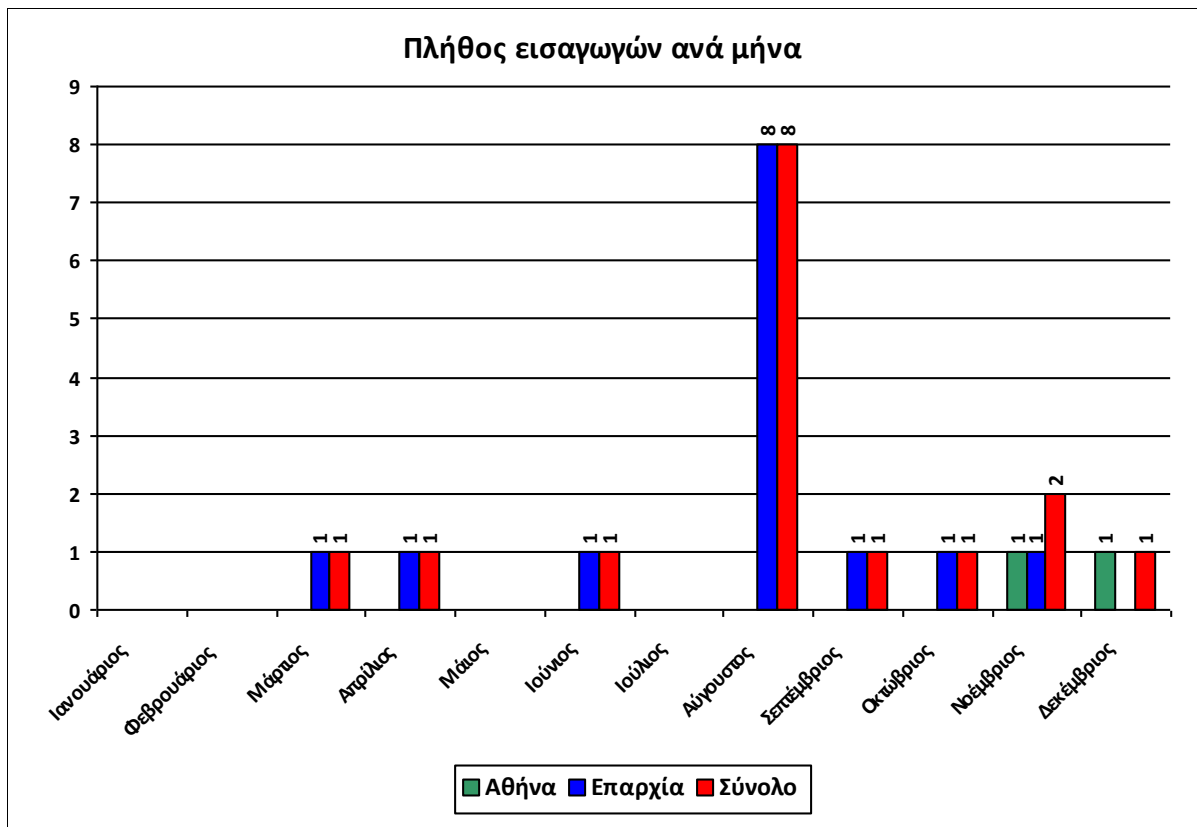
Πλήθος εισαγωγών ανά μήνα για την αιτία εισαγωγής Ασθένεια



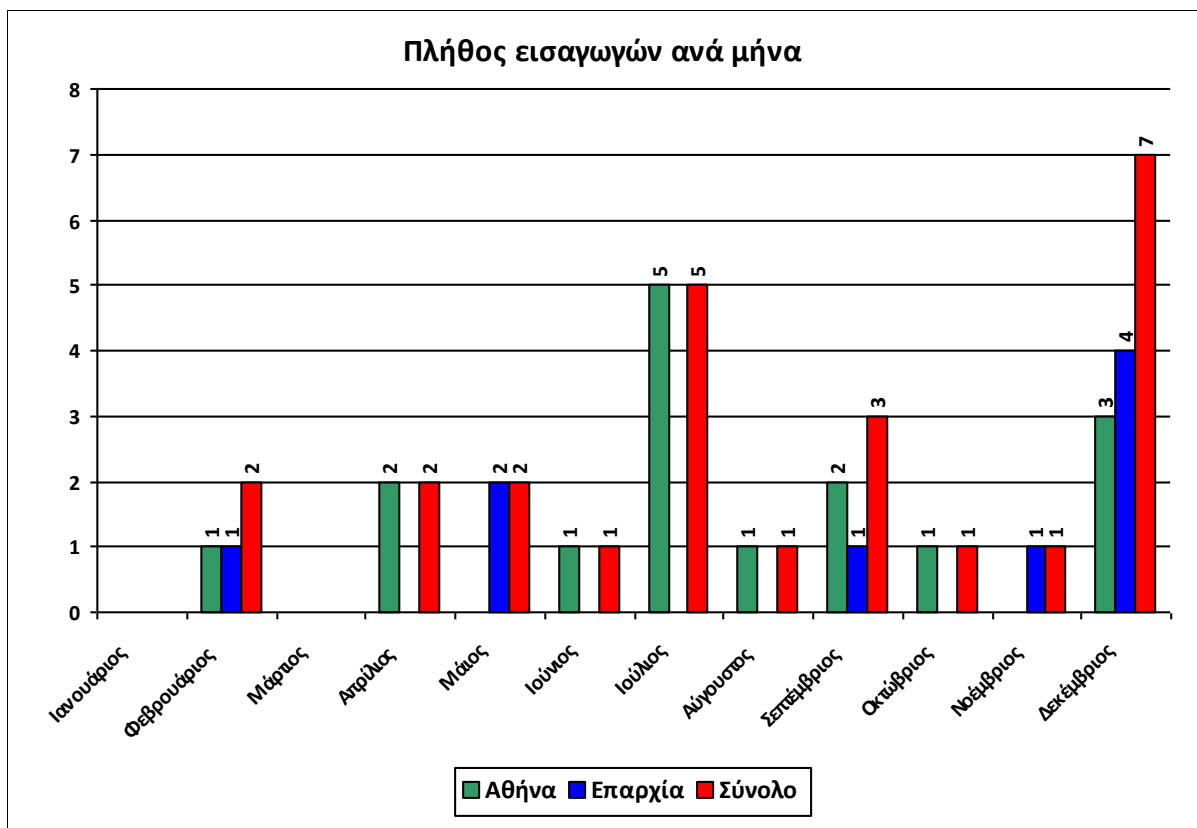
Πλήθος εισαγωγών ανά μήνα για την αιτία εισαγωγής Ατύχημα



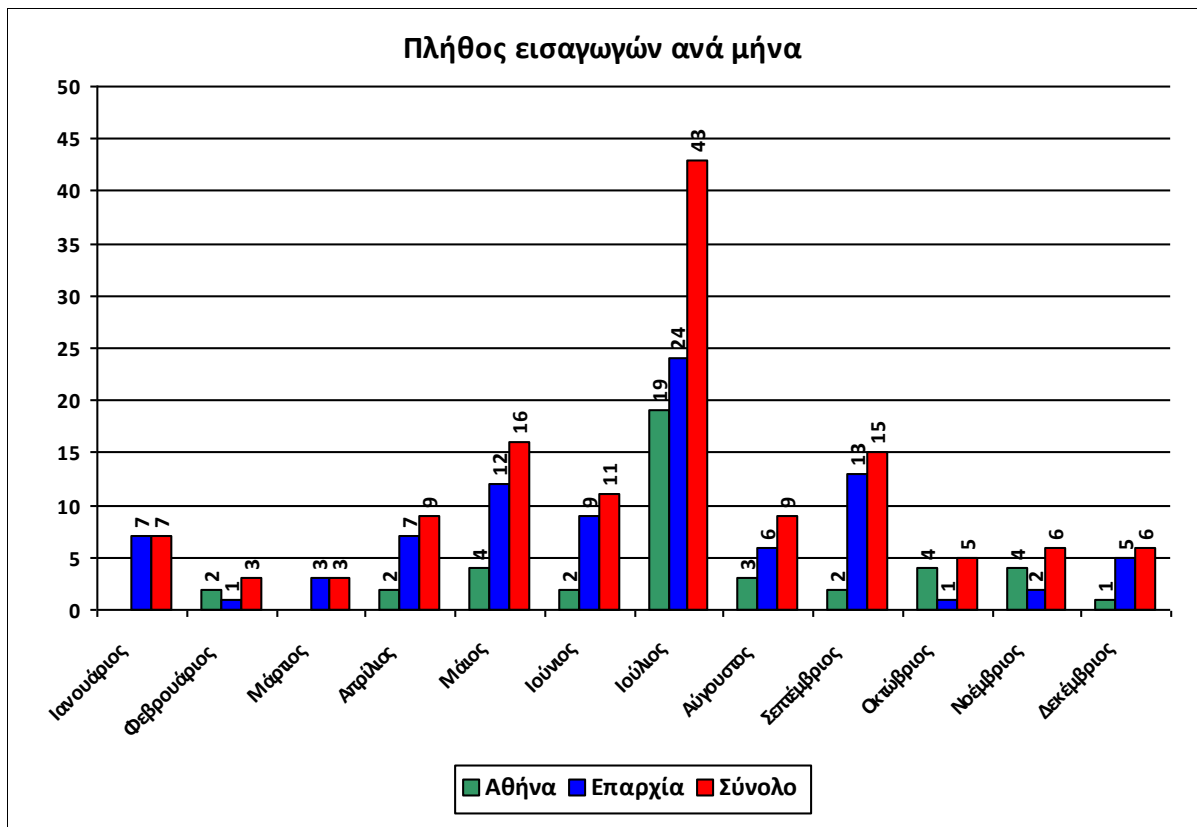
Πλήθος εισαγωγών ανά μήνα για την αιτία εισαγωγής Δηλητηρίαση



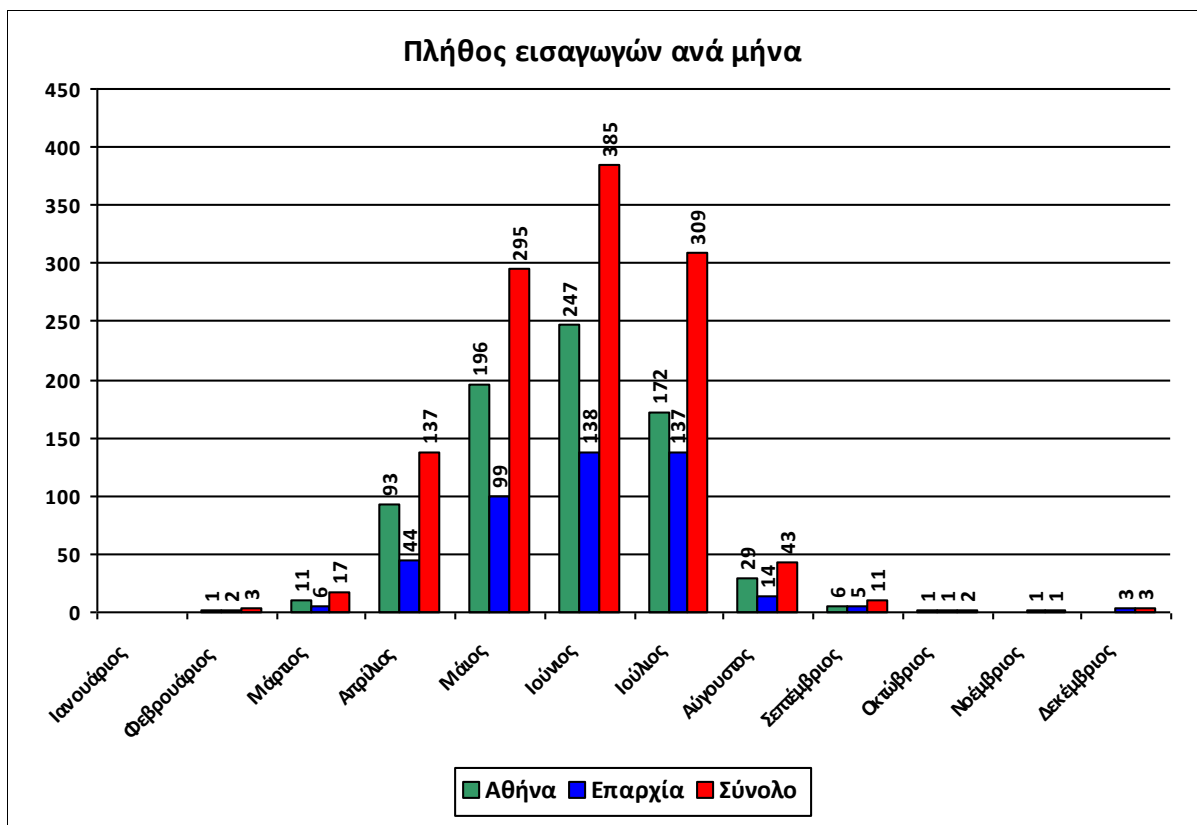
Πλήθος εισαγωγών ανά μήνα για την αιτία εισαγωγής Δραπέτης



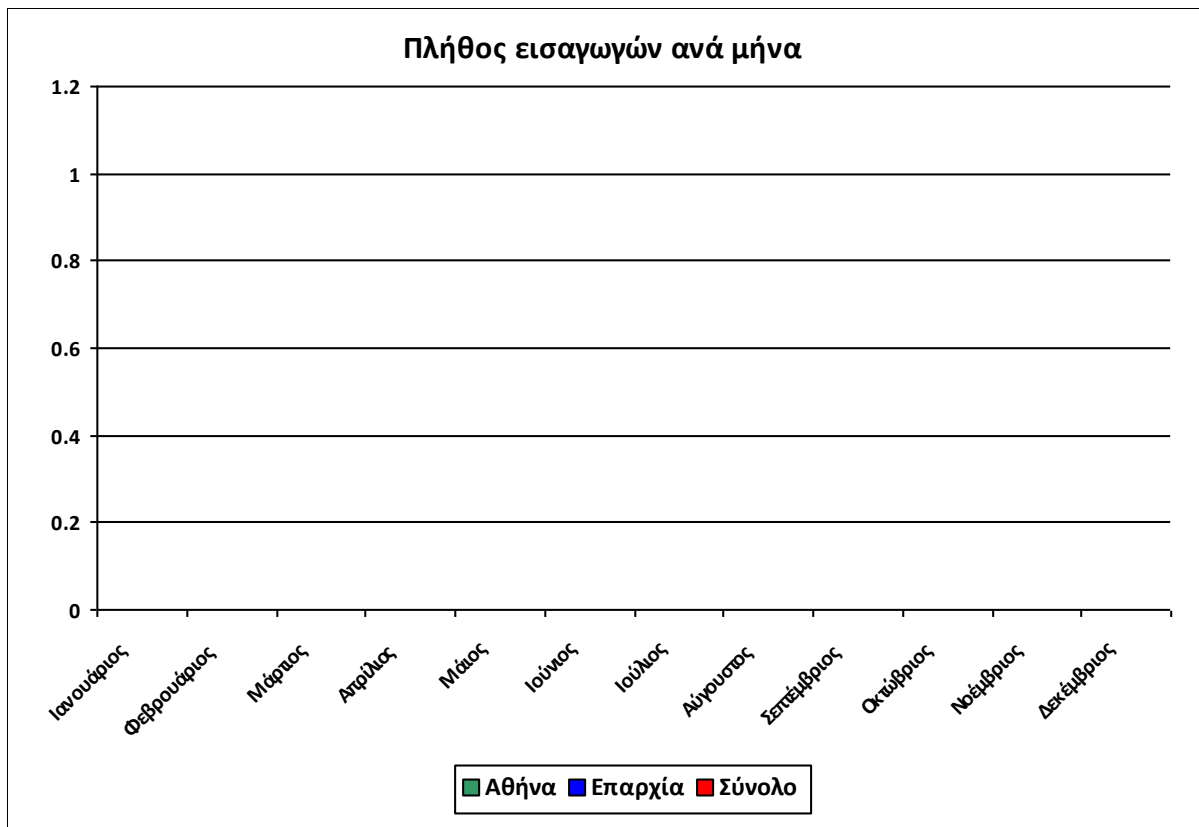
Πλήθος εισαγωγών ανά μήνα για την αιτία εισαγωγής Εξαντλημένο



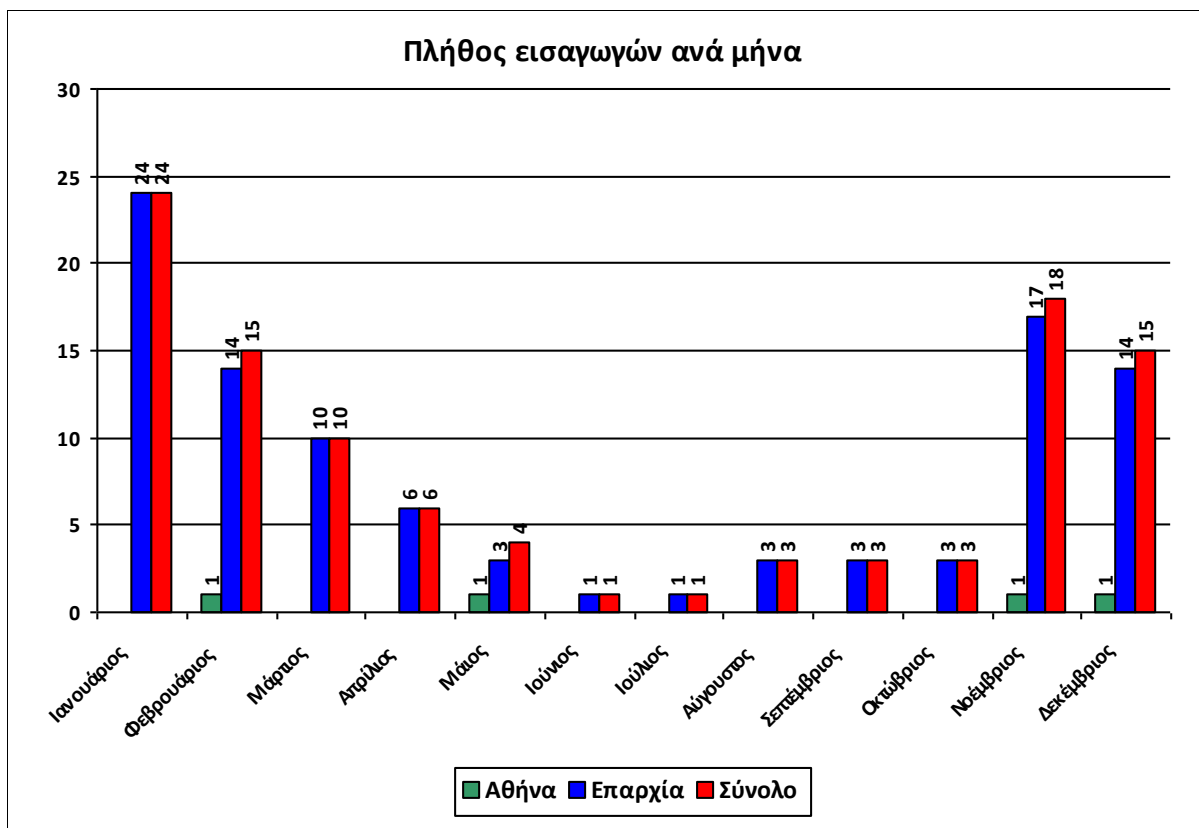
Πλήθος εισαγωγών ανά μήνα για την αιτία εισαγωγής Ορφανό



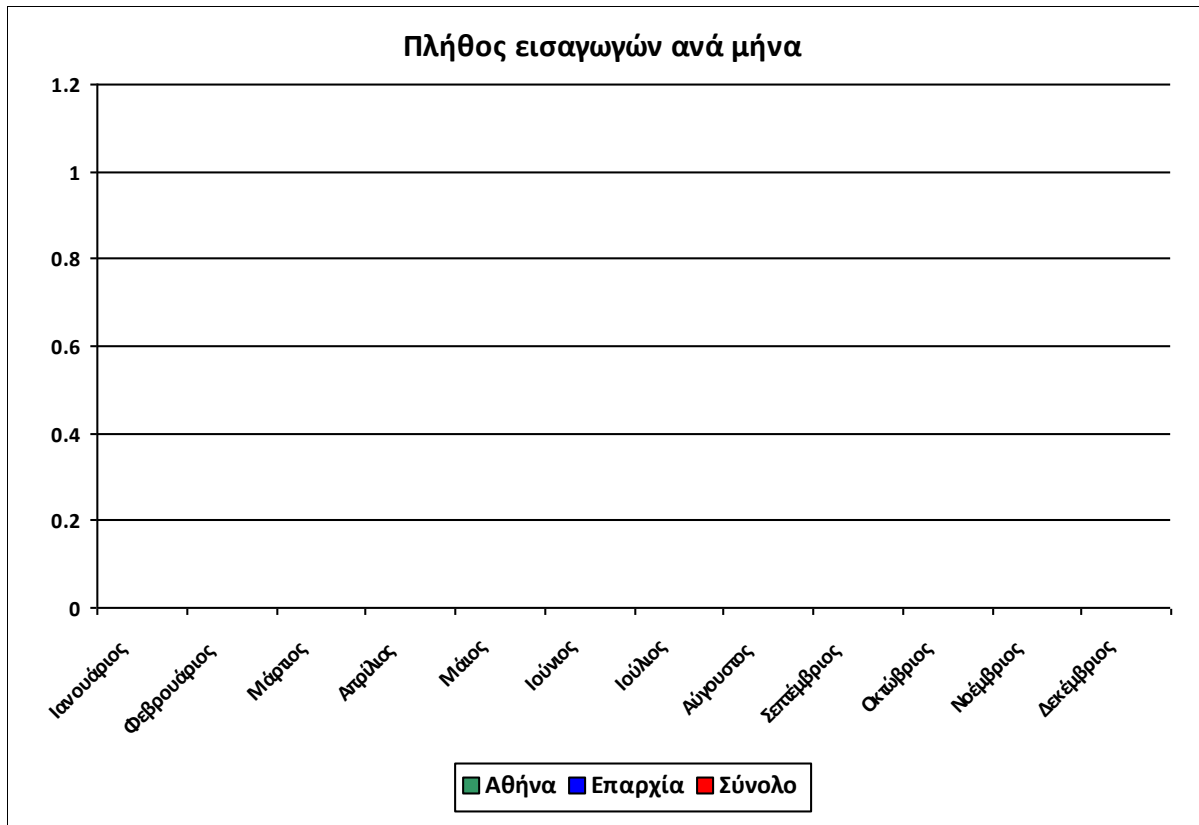
Πλήθος εισαγωγών ανά μήνα για την αιτία εισαγωγής Παράνομο εμπόριο



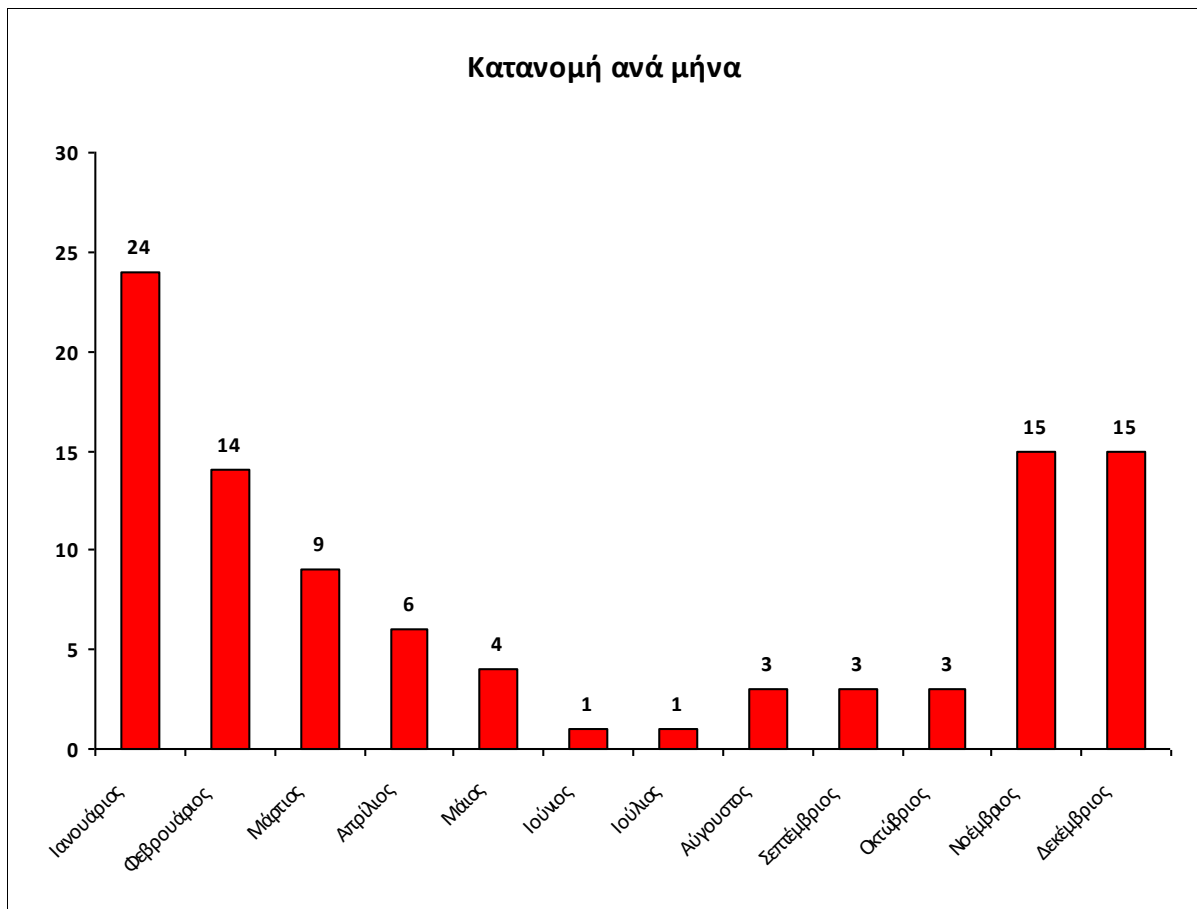
Πλήθος εισαγωγών ανά μήνα για την αιτία εισαγωγής Πυροβολημένο



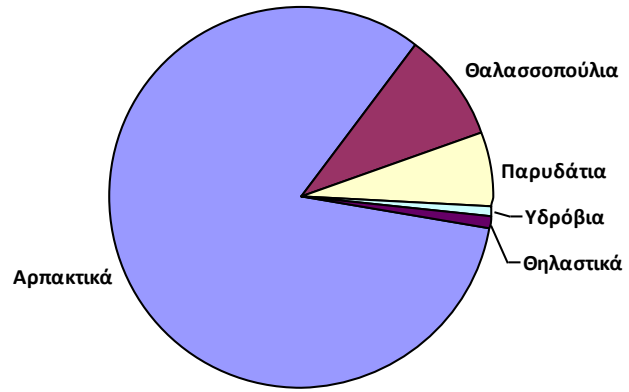
Πλήθος εισαγωγών ανά μήνα για την αιτία εισαγωγής Υγιές



ΠΑΡΑΝΟΜΟ ΚΥΝΗΓΙ



Ανά κατηγορία ειδών



Παράνομο κυνήγι

Κωδικός	Ημερομηνία	Επιστημονική ονομασία	Κοινή ονομασία
17/00003	01/01/2017	<i>Larus michahellis</i>	Ασημόγλαρος
17/00010	03/01/2017	<i>Bubo bubo</i>	Μπούφος
17/00015	04/01/2017	<i>Buteo buteo</i>	Γερακίνα
17/00030	06/01/2017	<i>Buteo buteo</i>	Γερακίνα
17/00031	06/01/2017	<i>Buteo buteo</i>	Γερακίνα
17/00036	08/01/2017	<i>Buteo buteo</i>	Γερακίνα
17/00040	08/01/2017	<i>Phoenicopterus roseus</i>	Φοινικόπτερο
17/00045	09/01/2017	<i>Buteo buteo</i>	Γερακίνα
17/00048	10/01/2017	<i>Buteo buteo</i>	Γερακίνα
17/00049	11/01/2017	<i>Buteo buteo</i>	Γερακίνα
17/00050	11/01/2017	<i>Phoenicopterus roseus</i>	Φοινικόπτερο
17/00058	13/01/2017	<i>Buteo buteo</i>	Γερακίνα
17/00080	18/01/2017	<i>Buteo buteo</i>	Γερακίνα
17/00100	20/01/2017	<i>Buteo rufinus</i>	Αετογερακίνα
17/00110	23/01/2017	<i>Larus michahellis</i>	Ασημόγλαρος
17/00115	24/01/2017	<i>Buteo buteo</i>	Γερακίνα
17/00119	25/01/2017	<i>Larus michahellis</i>	Ασημόγλαρος
17/00122	27/01/2017	<i>Buteo buteo</i>	Γερακίνα
17/00123	27/01/2017	<i>Buteo buteo</i>	Γερακίνα
17/00129	28/01/2017	<i>Buteo buteo</i>	Γερακίνα
17/00132	28/01/2017	<i>Buteo buteo</i>	Γερακίνα
17/00136	28/01/2017	<i>Buteo buteo</i>	Γερακίνα
17/00140	30/01/2017	<i>Buteo buteo</i>	Γερακίνα
17/00150	30/01/2017	<i>Falco columbarius</i>	Νανογέρακο
17/00156	02/02/2017	<i>Buteo buteo</i>	Γερακίνα
17/00159	03/02/2017	<i>Falco peregrinus</i>	Πετρίτης
17/00161	03/02/2017	<i>Buteo buteo</i>	Γερακίνα
17/00163	03/02/2017	<i>Falco peregrinus</i>	Πετρίτης
17/00306	07/02/2017	<i>Anas crecca</i>	Κιρκίρι
17/00316	08/02/2017	<i>Falco tinnunculus</i>	Βραχοκιρκινέζι
17/00321	11/02/2017	<i>Buteo buteo</i>	Γερακίνα
17/00323	11/02/2017	<i>Buteo buteo</i>	Γερακίνα

<i>Κωδικός</i>	<i>Ημερομηνία</i>	<i>Επιστημονική ονομασία</i>	<i>Κοινή ονομασία</i>
17/00334	14/02/2017	<i>Buteo buteo</i>	Γερακίνα
17/00343	15/02/2017	<i>Buteo buteo</i>	Γερακίνα
17/00346	16/02/2017	<i>Accipiter nisus</i>	Ξεφτέρι
17/00348	16/02/2017	<i>Buteo buteo</i>	Γερακίνα
17/00362	21/02/2017	<i>Buteo buteo</i>	Γερακίνα
17/00374	24/02/2017	<i>Buteo rufinus</i>	Αετογερακίνα
17/00397	01/03/2017	<i>Circus cyaneus</i>	Χειμωνόκιρκος
17/00405	03/03/2017	<i>Buteo buteo</i>	Γερακίνα
17/00406	03/03/2017	<i>Buteo buteo</i>	Γερακίνα
17/00410	04/03/2017	<i>Buteo buteo</i>	Γερακίνα
17/00435	11/03/2017	<i>Falco tinnunculus</i>	Βραχοκιρκινέζι
17/00436	11/03/2017	<i>Buteo buteo</i>	Γερακίνα
17/00447	14/03/2017	<i>Buteo buteo</i>	Γερακίνα
17/00467	21/03/2017	<i>Buteo buteo</i>	Γερακίνα
17/00478	22/03/2017	<i>Ardea cinerea</i>	Σταχτοσικινιάς
17/00567	02/04/2017	<i>Larus michahellis</i>	Ασημόγλαρος
17/00573	03/04/2017	<i>Phoenicopterus roseus</i>	Φοινικόπτερο
17/00608	06/04/2017	<i>Larus michahellis</i>	Ασημόγλαρος
17/00653	11/04/2017	<i>Falco naumanni</i>	Κιρκινέζι
17/00675	13/04/2017	<i>Falco tinnunculus</i>	Βραχοκιρκινέζι
17/00824	26/04/2017	<i>Buteo buteo</i>	Γερακίνα
17/00949	03/05/2017	<i>Larus michahellis</i>	Ασημόγλαρος
17/00993	05/05/2017	<i>Larus michahellis</i>	Ασημόγλαρος
17/01340	20/05/2017	<i>Falco tinnunculus</i>	Βραχοκιρκινέζι
17/01384	24/05/2017	<i>Larus michahellis</i>	Ασημόγλαρος
17/01698	03/06/2017	<i>Falco peregrinus</i>	Πετρίτης
17/03075	19/07/2017	<i>Falco eleonora</i>	Μαυροπετρίτης
17/03313	07/08/2017	<i>Falco tinnunculus</i>	Βραχοκιρκινέζι
17/03421	21/08/2017	<i>Athene noctua</i>	Κουκουβάγια
17/03425	21/08/2017	<i>Falco tinnunculus</i>	Βραχοκιρκινέζι
17/04752	26/09/2017	<i>Accipiter gentilis</i>	Διπλοσάινο
17/04759	26/09/2017	<i>Falco tinnunculus</i>	Βραχοκιρκινέζι
17/04806	30/09/2017	<i>Ardea cinerea</i>	Σταχτοσικινιάς

<i>Κωδικός</i>	<i>Ημερομηνία</i>	<i>Επιστημονική ονομασία</i>	<i>Κοινή ονομασία</i>
17/04822	02/10/2017	<i>Buteo buteo</i>	Γερακίνα
17/04833	03/10/2017	<i>Buteo buteo</i>	Γερακίνα
17/05127	31/10/2017	<i>Buteo buteo</i>	Γερακίνα
17/05144	02/11/2017	<i>Accipiter nisus</i>	Ξεφτέρι
17/05169	06/11/2017	<i>Accipiter nisus</i>	Ξεφτέρι
17/05177	07/11/2017	<i>Buteo buteo</i>	Γερακίνα
17/05184	08/11/2017	<i>Cervus elaphus</i>	Ελάφι
17/05190	09/11/2017	<i>Buteo buteo</i>	Γερακίνα
17/05207	11/11/2017	<i>Buteo buteo</i>	Γερακίνα
17/05212	13/11/2017	<i>Accipiter nisus</i>	Ξεφτέρι
17/06063	16/11/2017	<i>Accipiter nisus</i>	Ξεφτέρι
17/06133	25/11/2017	<i>Accipiter nisus</i>	Ξεφτέρι
17/06147	27/11/2017	<i>Buteo buteo</i>	Γερακίνα
17/06149	27/11/2017	<i>Accipiter nisus</i>	Ξεφτέρι
17/06150	28/11/2017	<i>Circus cyaneus</i>	Χειμωνόκιρκος
17/06152	28/11/2017	<i>Tyto alba</i>	Τυτώ
17/06153	28/11/2017	<i>Buteo buteo</i>	Γερακίνα
17/06160	29/11/2017	<i>Ardea cinerea</i>	Σταχτοσικνιάς
17/06184	05/12/2017	<i>Falco peregrinus</i>	Πετρίτης
17/06191	07/12/2017	<i>Buteo buteo</i>	Γερακίνα
17/06192	07/12/2017	<i>Buteo buteo</i>	Γερακίνα
17/06193	07/12/2017	<i>Accipiter nisus</i>	Ξεφτέρι
17/06202	09/12/2017	<i>Buteo buteo</i>	Γερακίνα
17/06206	11/12/2017	<i>Buteo buteo</i>	Γερακίνα
17/06211	12/12/2017	<i>Accipiter nisus</i>	Ξεφτέρι
17/06212	12/12/2017	<i>Buteo buteo</i>	Γερακίνα
17/06217	13/12/2017	<i>Buteo buteo</i>	Γερακίνα
17/06226	14/12/2017	<i>Buteo buteo</i>	Γερακίνα
17/06240	17/12/2017	<i>Larus michahellis</i>	Ασημόγλαρος
17/06242	18/12/2017	<i>Buteo buteo</i>	Γερακίνα
17/06304	24/12/2017	<i>Buteo buteo</i>	Γερακίνα
17/06307	24/12/2017	<i>Buteo buteo</i>	Γερακίνα
17/06361	31/12/2017	<i>Accipiter nisus</i>	Ξεφτέρι