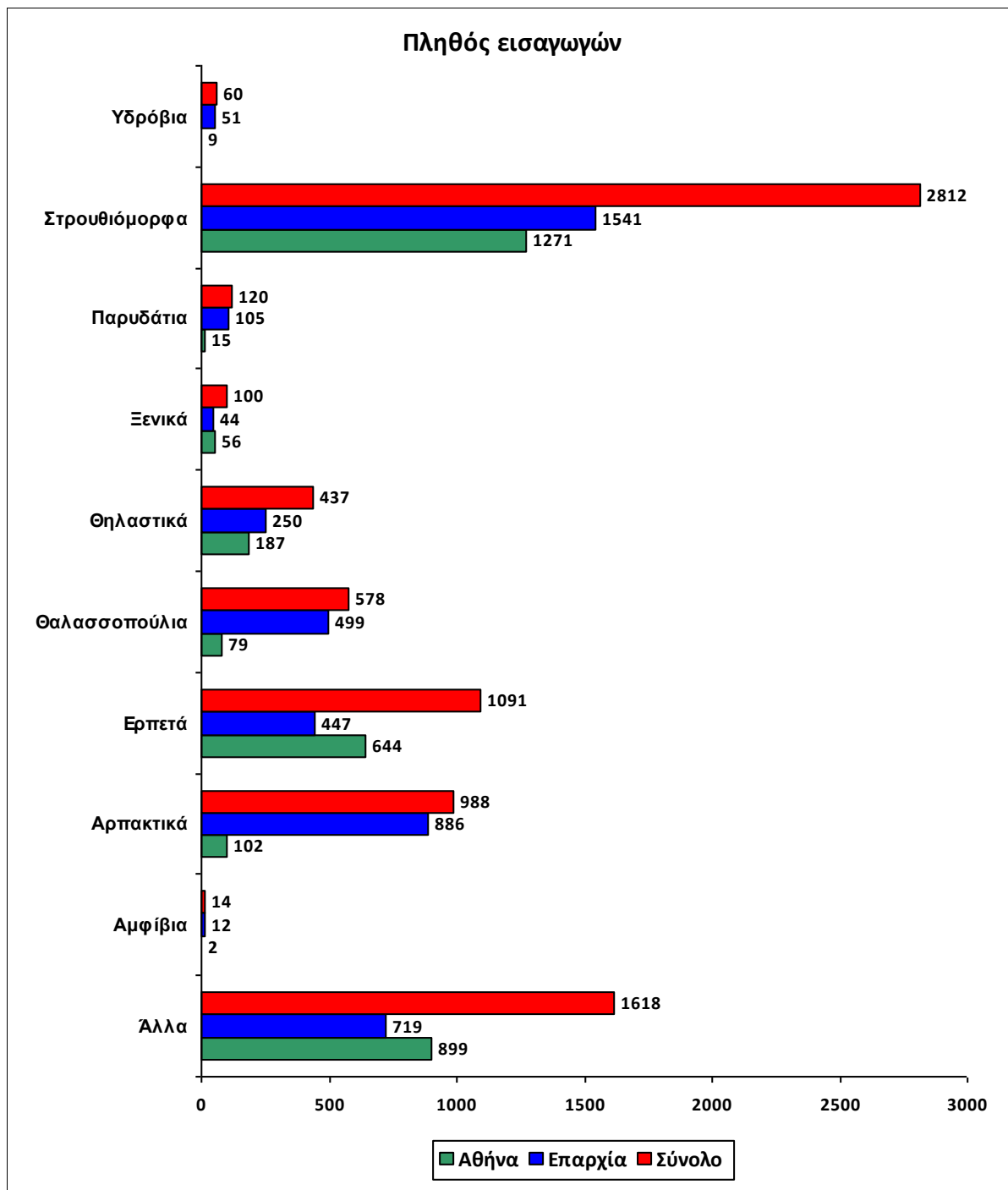


ΑΝΑΦΟΡΑ ΕΙΣΑΓΩΓΗΣ ΑΓΡΙΩΝ ΖΩΩΝ ΣΤΗΝ ΑΝΙΜΑ

Για την περίοδο από 01/01/2022 έως 31/12/2022

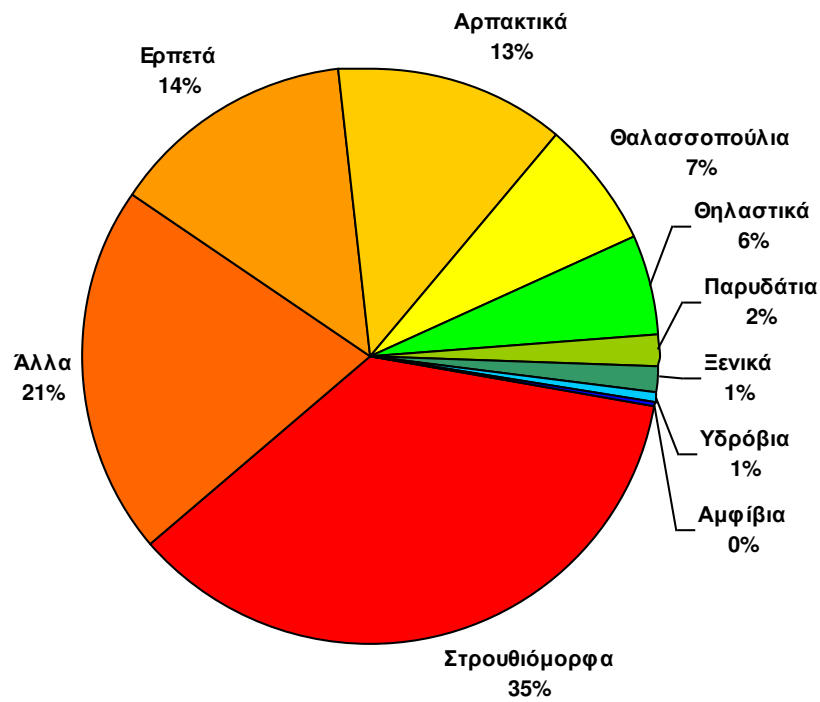
	Σύνολο χώρας	Αθήνα	Επαρχία
Πλήθος εισαγωγών:	7818	3264	4554

ΠΛΗΘΟΣ ΕΙΣΑΓΩΓΩΝ ΑΝΑ ΚΑΤΗΓΟΡΙΑ ΕΙΔΩΝ



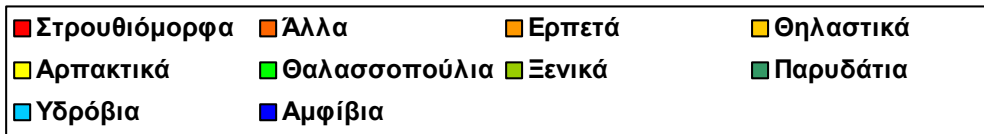
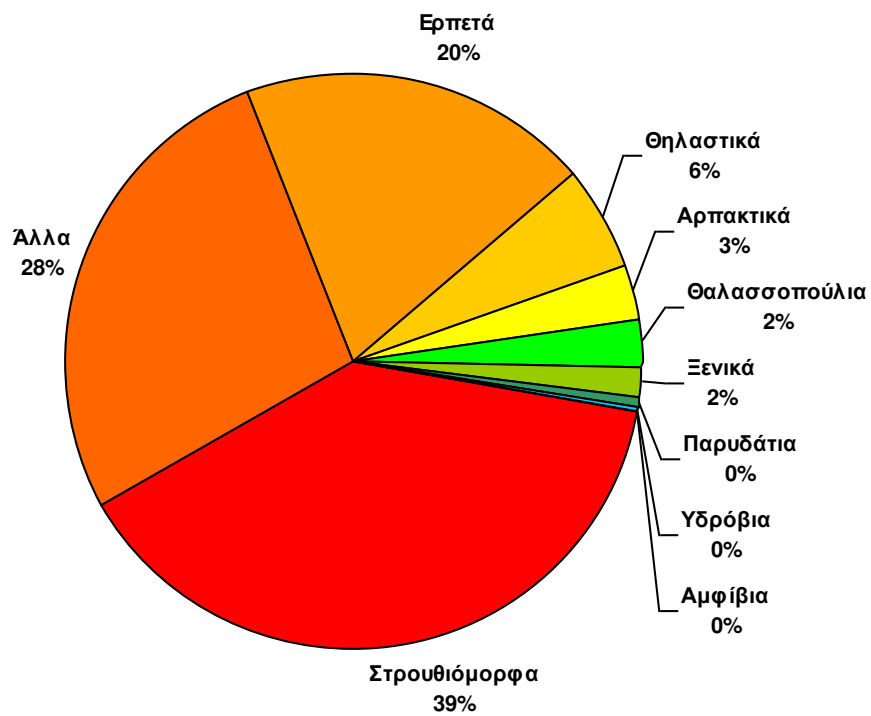
Κατανομή των εισαγωγών ανά κατηγορία ειδών για το σύνολο της χώρας

Κατανομή εισαγωγών ανά κατηγορία ειδών

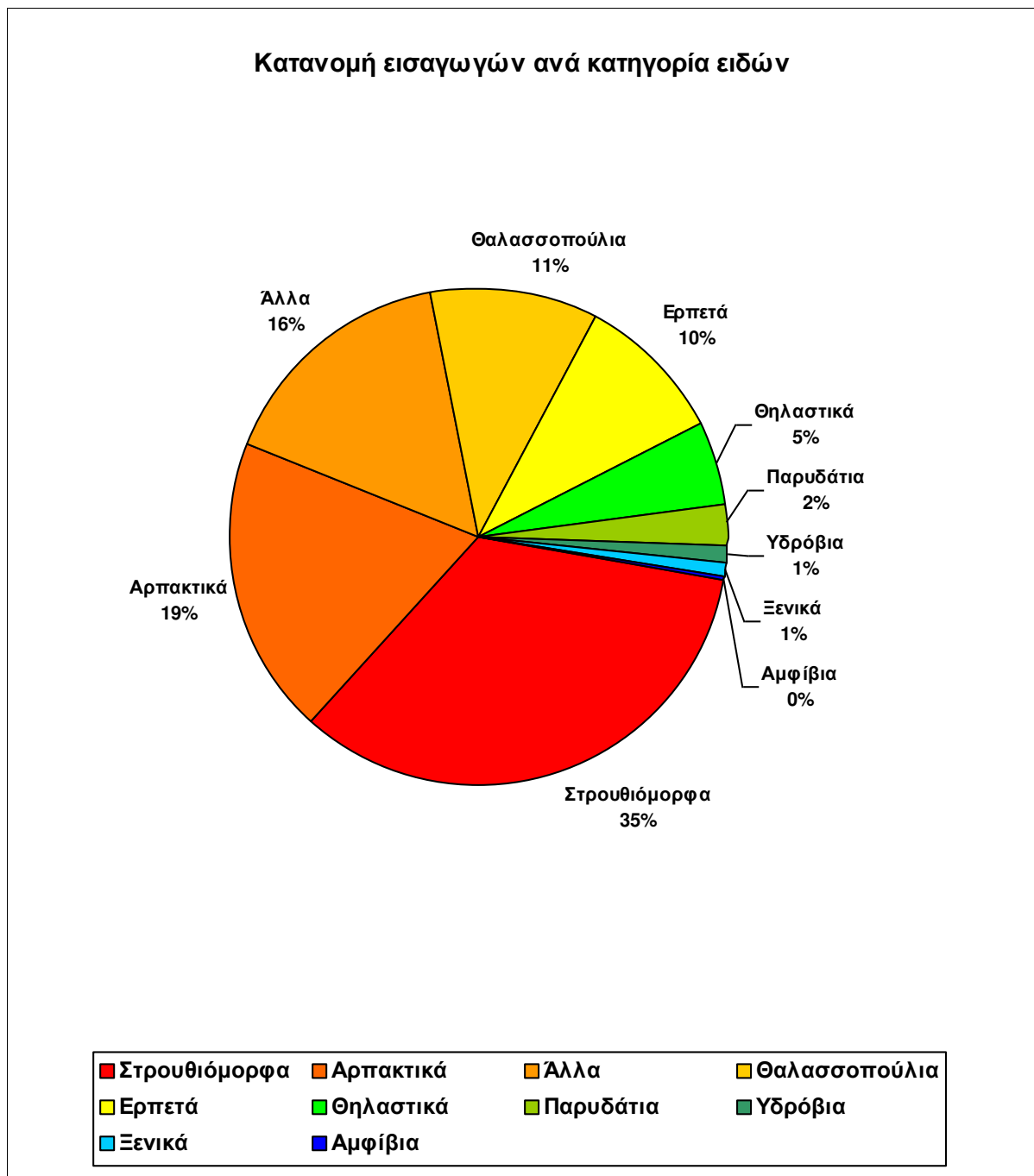


Κατανομή των εισαγωγών ανά κατηγορία ειδών για την Αθήνα

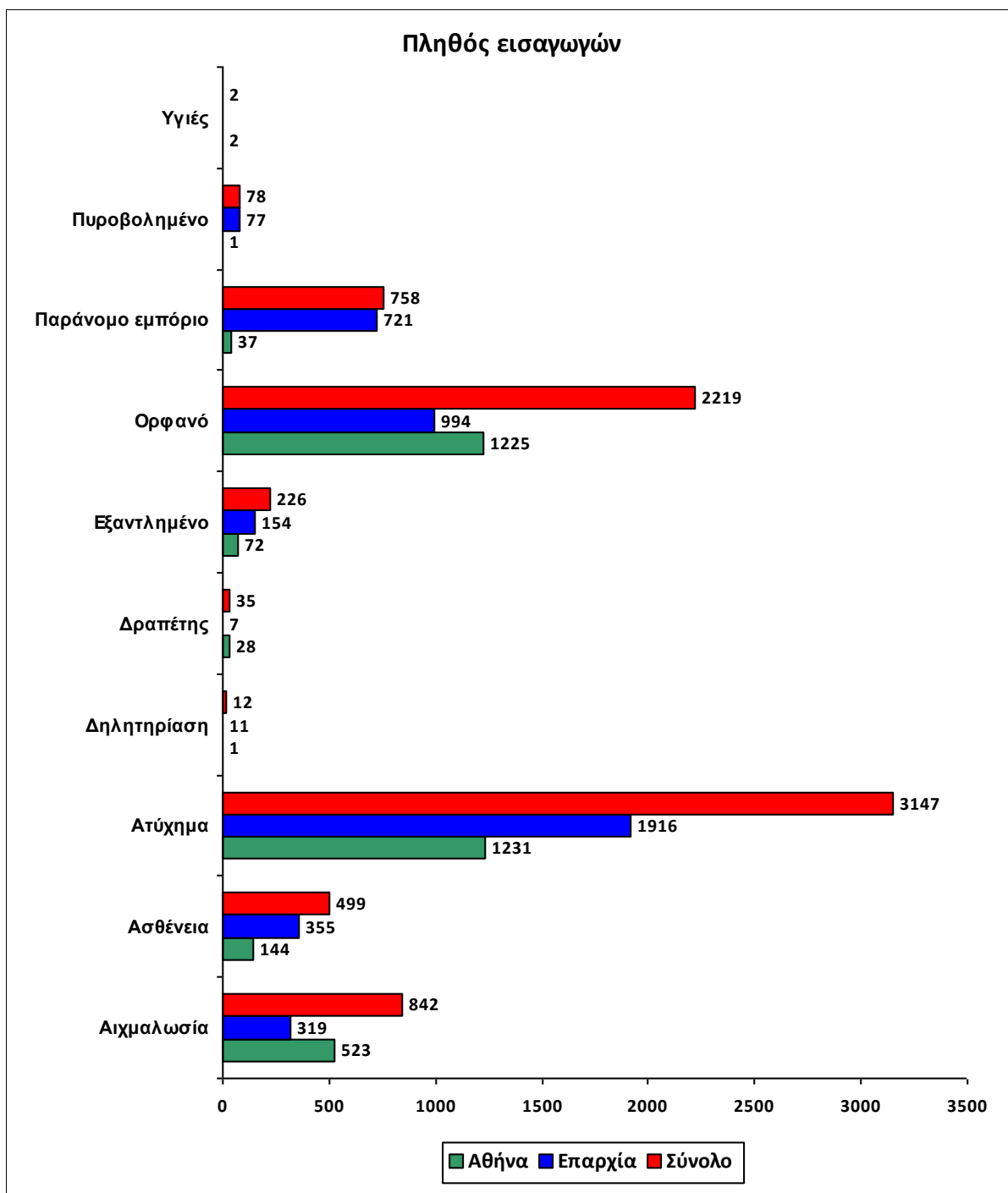
Κατανομή εισαγωγών ανά κατηγορία ειδών



Κατανομή των εισαγωγών ανά κατηγορία ειδών για την επαρχία

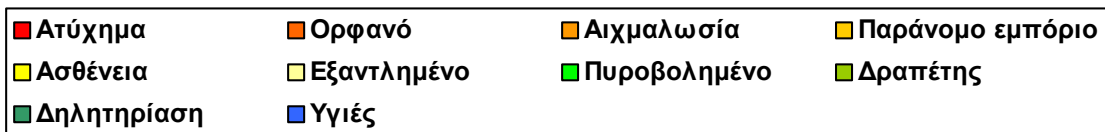
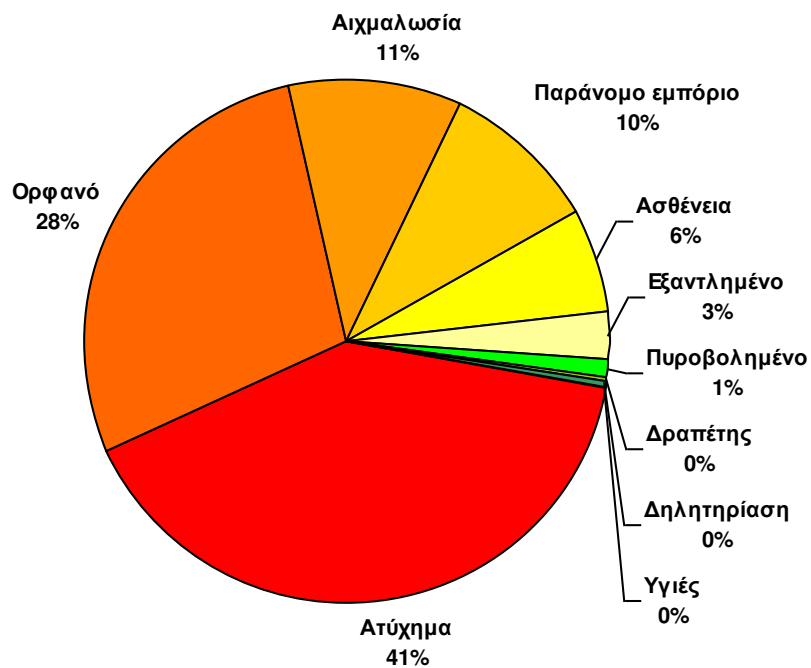


ΠΛΗΘΟΣ ΕΙΣΑΓΩΓΩΝ ΑΝΑ ΑΙΤΙΑ ΕΙΣΑΓΩΓΗΣ



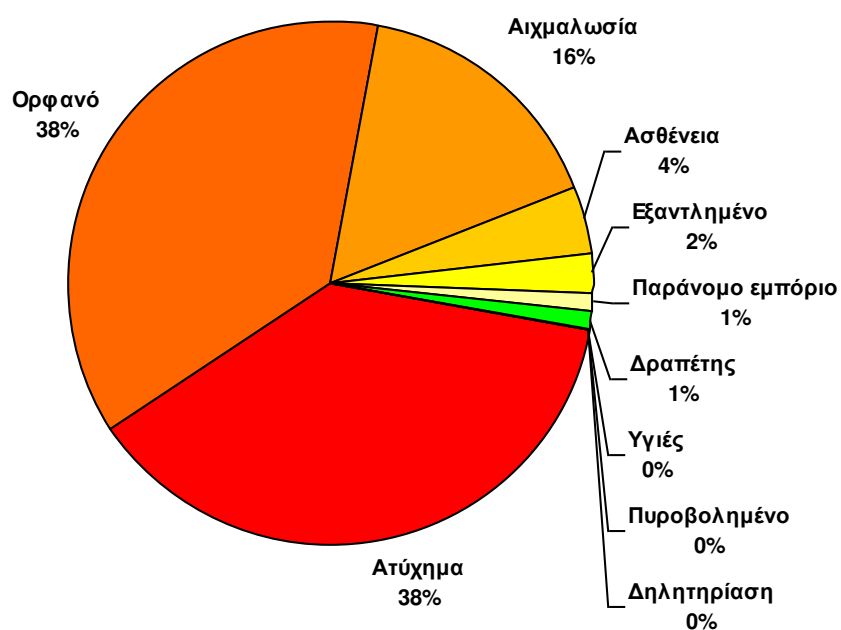
Κατανομή των εισαγωγών ανά αιτία εισαγωγής για το σύνολο της χώρας

Κατανομή εισαγωγών ανά αιτία



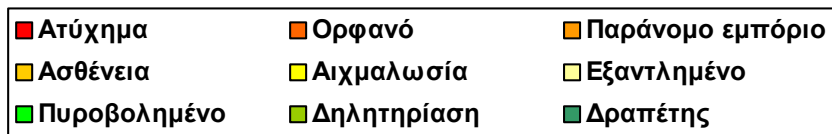
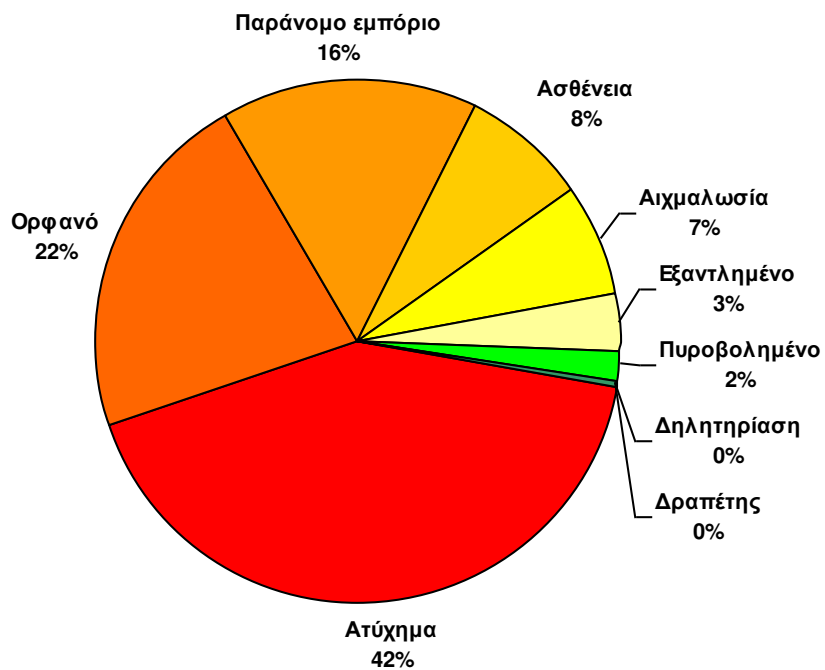
Κατανομή των εισαγωγών ανά αιτία εισαγωγής για την Αθήνα

Κατανομή εισαγωγών ανά αιτία

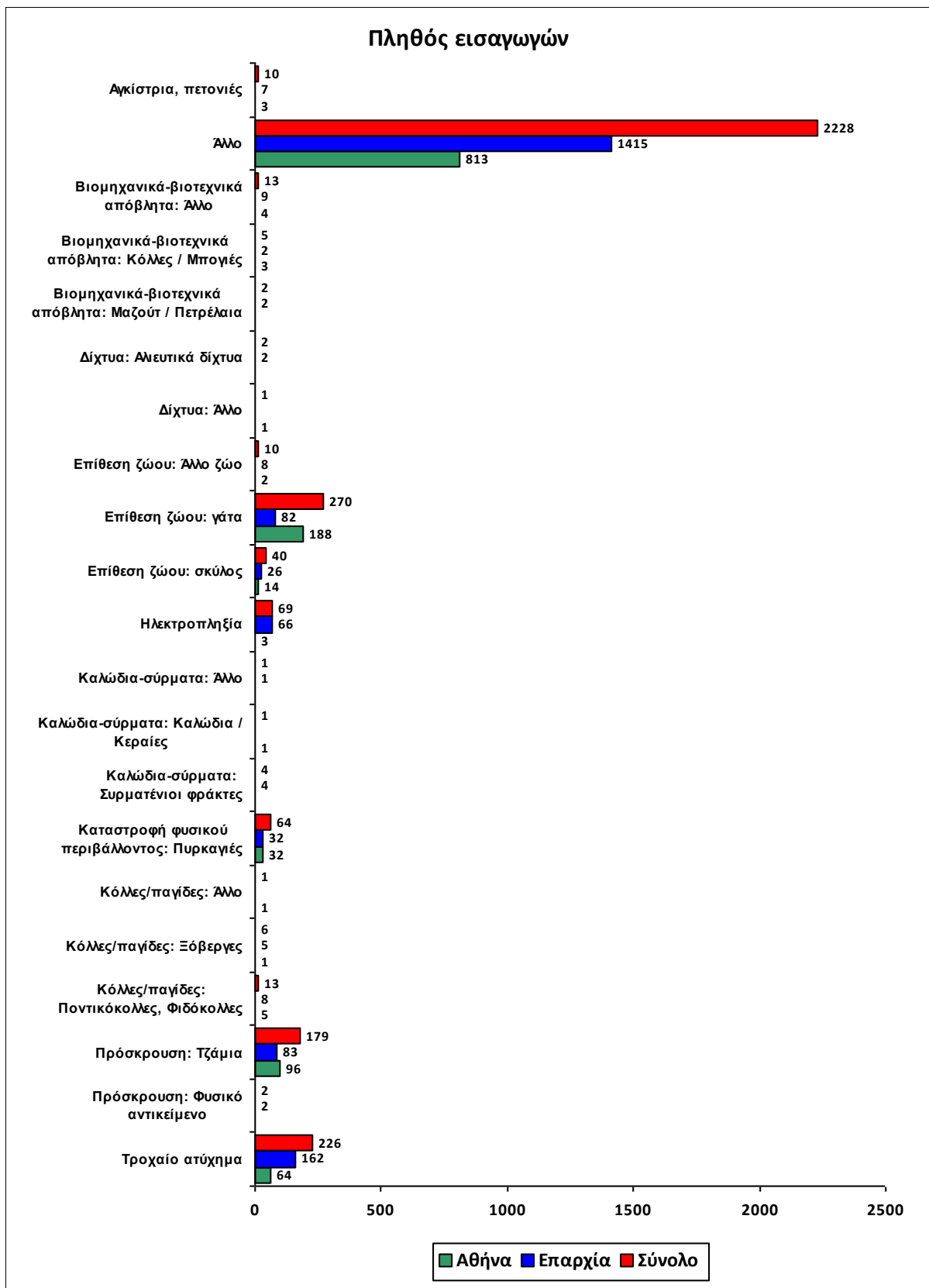


Κατανομή των εισαγωγών ανά αιτία εισαγωγής για την επαρχία

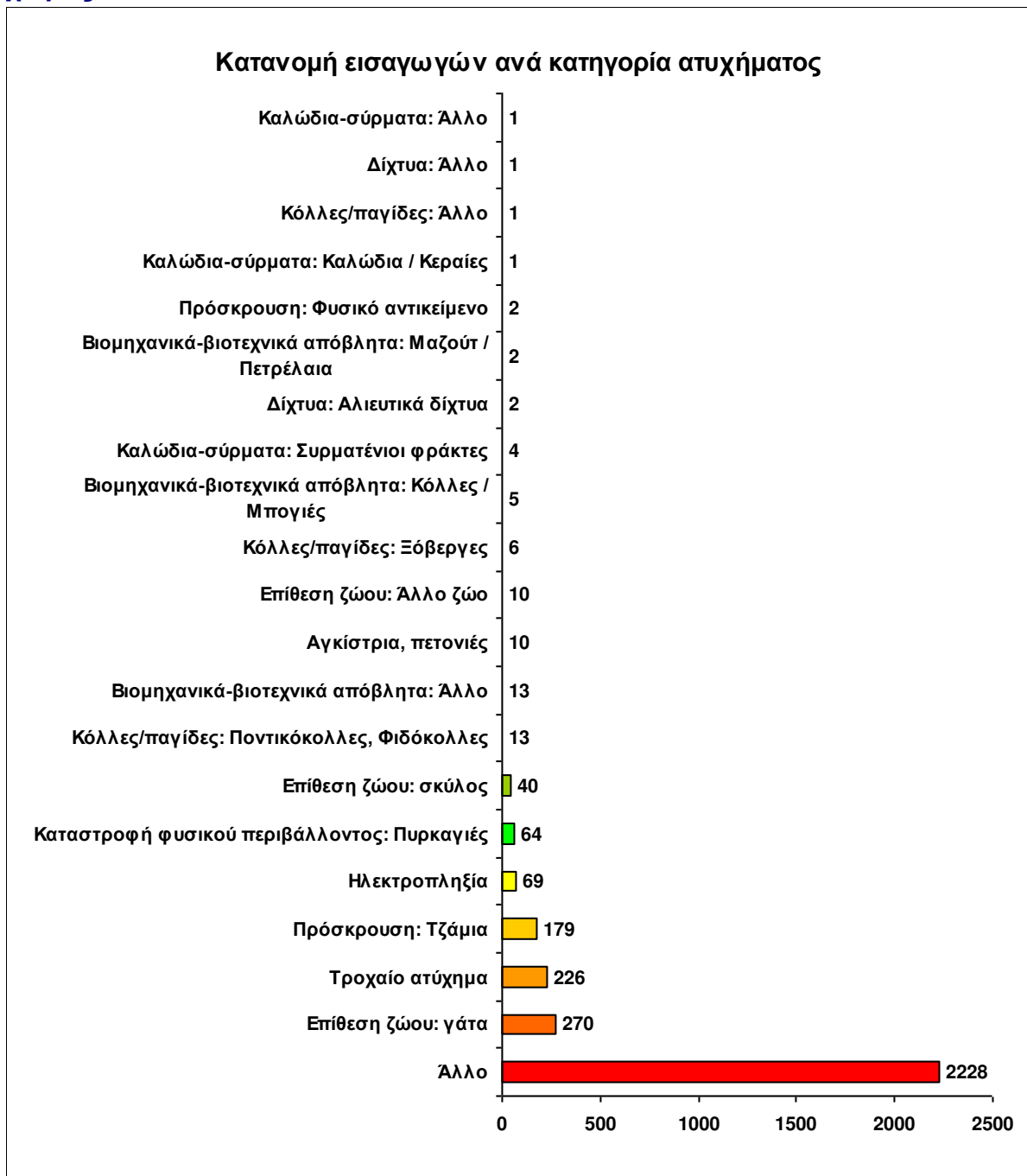
Κατανομή εισαγωγών ανά αιτία



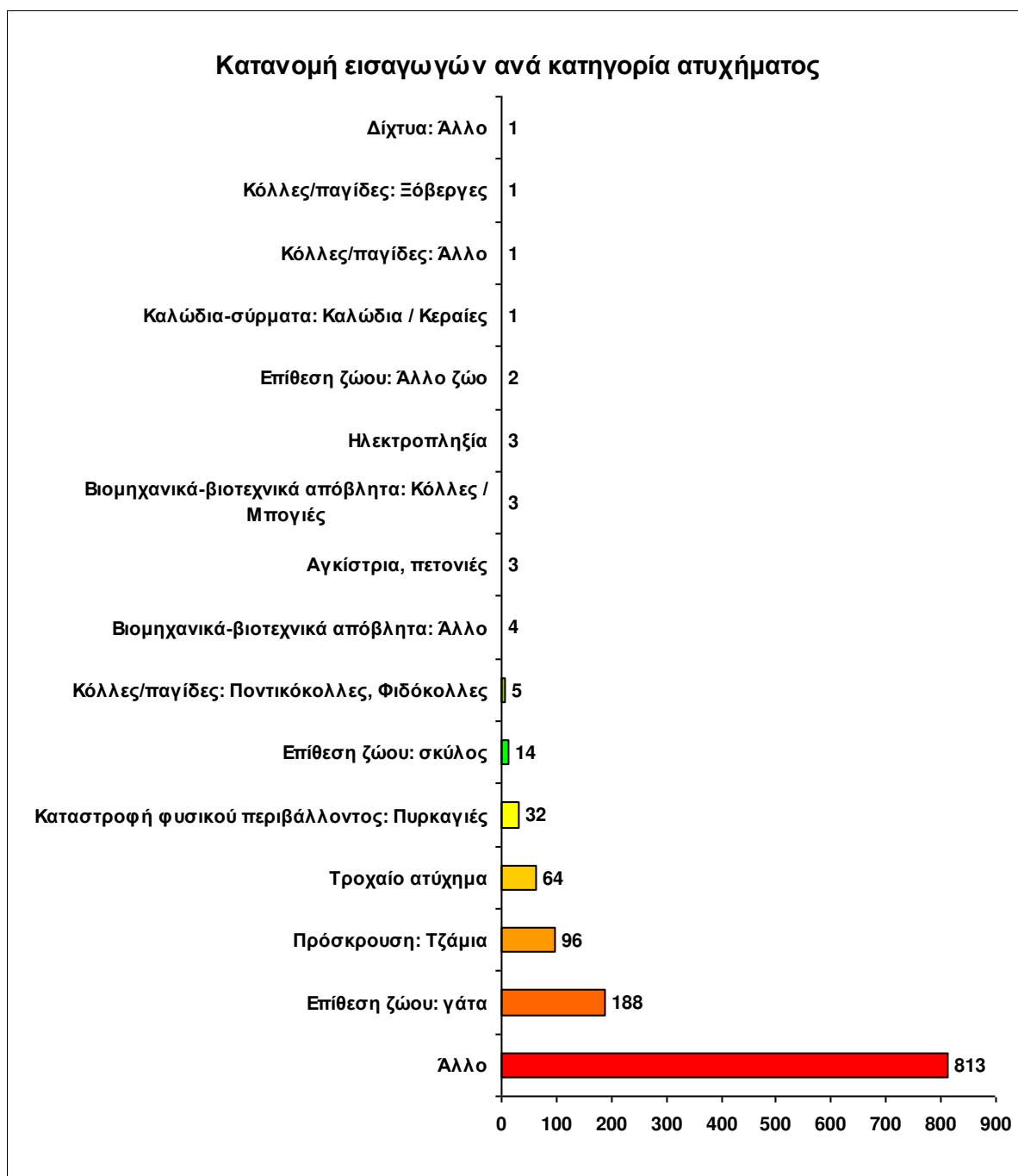
ΠΛΗΘΟΣ ΕΙΣΑΓΩΓΩΝ ΑΝΑ ΚΑΤΗΓΟΡΙΑ ΑΤΥΧΗΜΑΤΟΣ



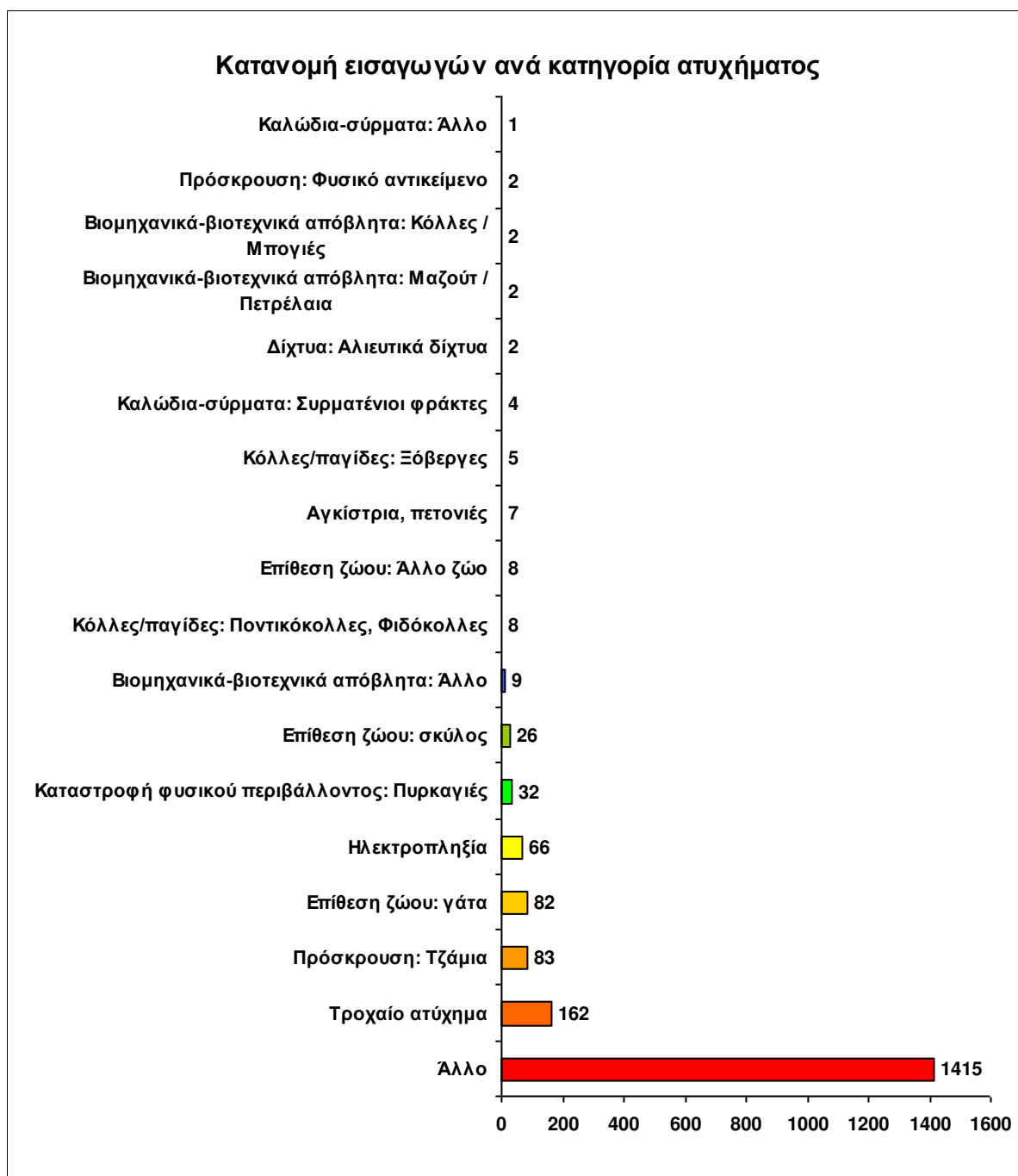
Κατανομή των εισαγωγών ανά κατηγορία ατυχήματος για το σύνολο της χώρας



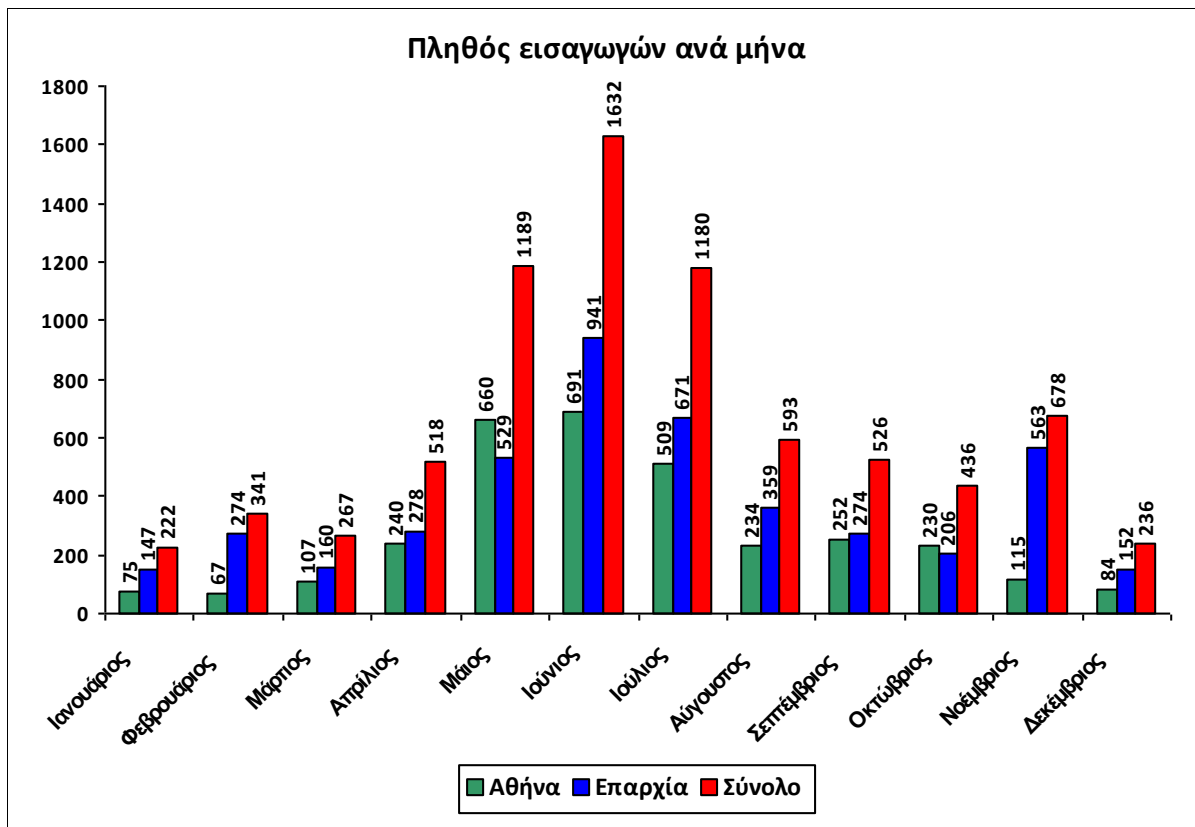
Κατανομή των εισαγωγών ανά κατηγορία ατυχήματος για την Αθήνα



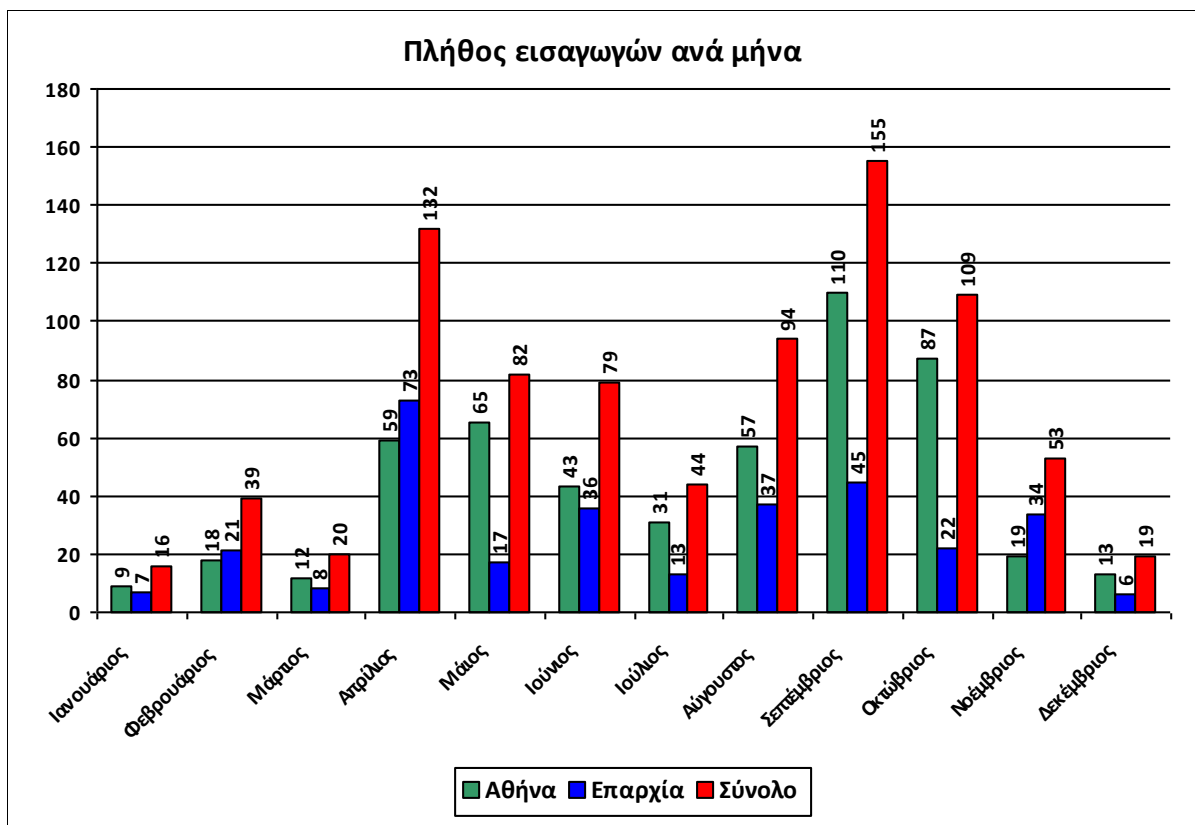
Κατανομή των εισαγωγών ανά κατηγορία ατυχήματος για την επαρχία



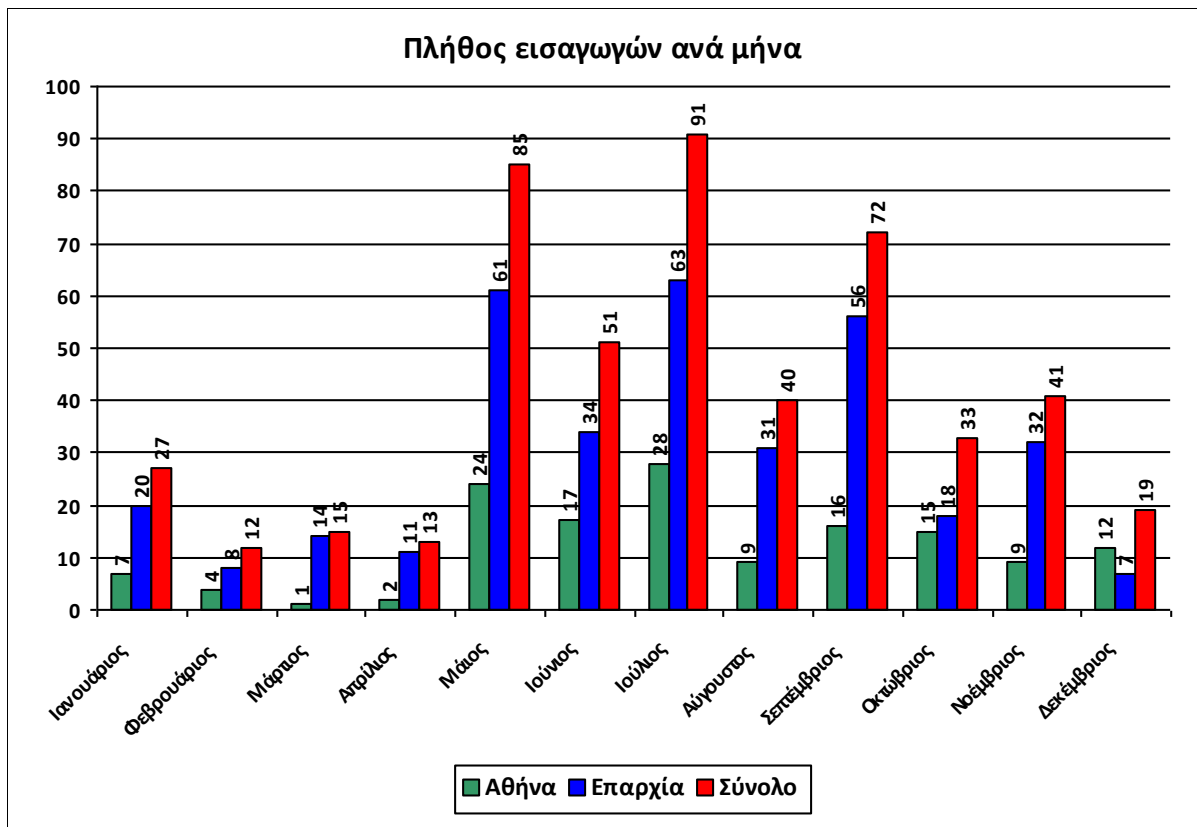
ΠΛΗΘΟΣ ΕΙΣΑΓΩΓΩΝ ΑΝΑ ΜΗΝΑ



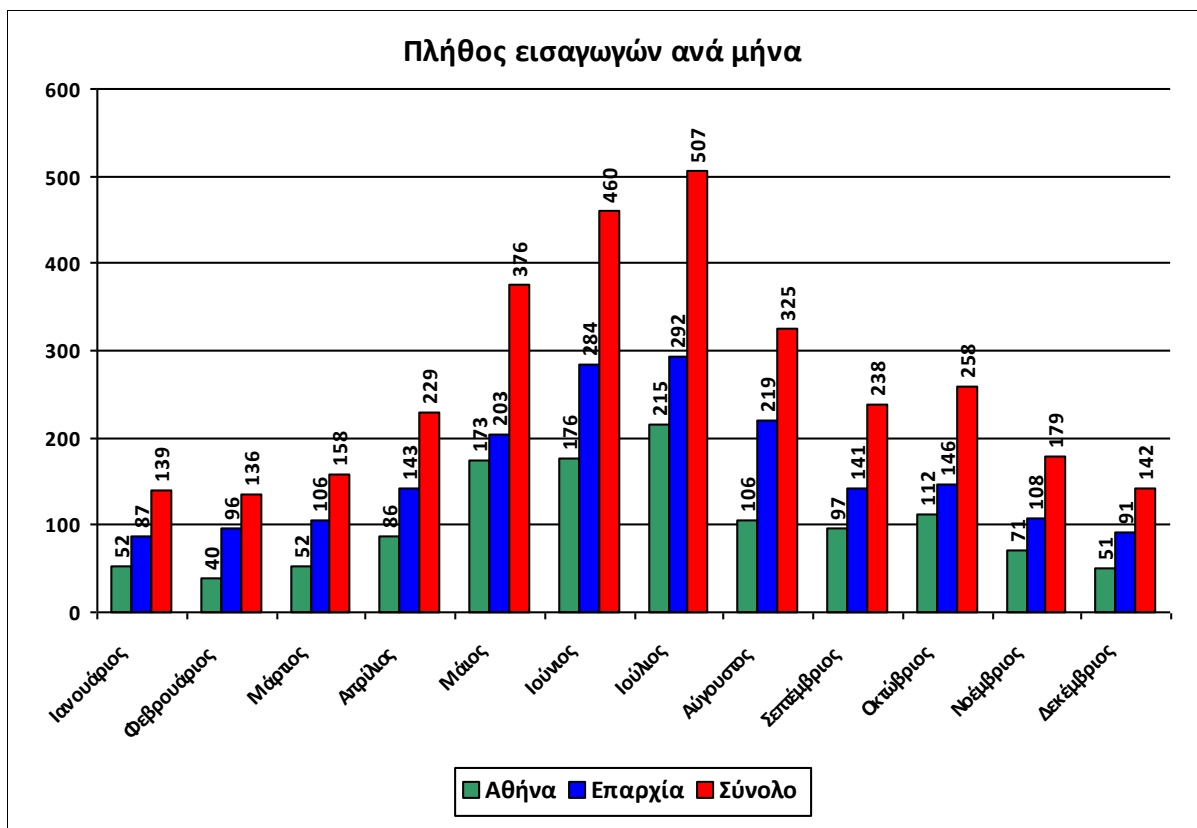
Πλήθος εισαγωγών ανά μήνα για την αιτία εισαγωγής Αιχμαλωσία



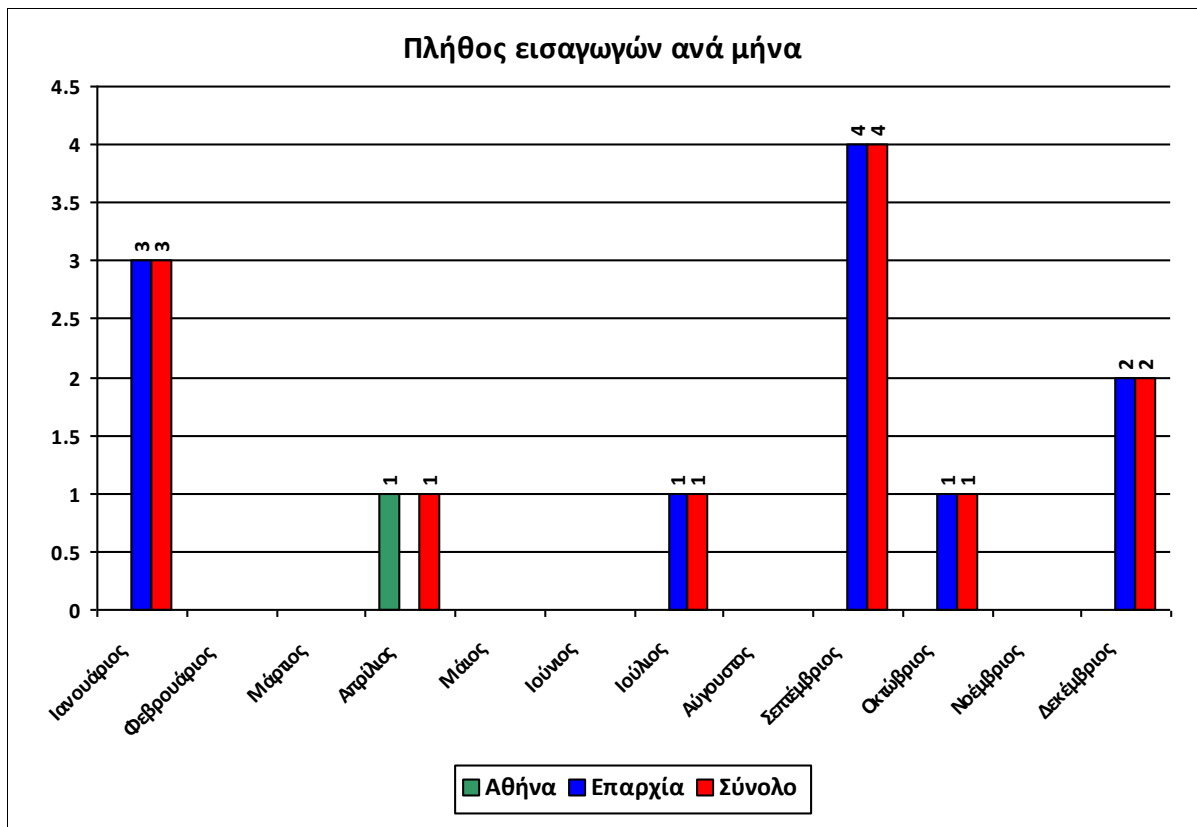
Πλήθος εισαγωγών ανά μήνα για την αιτία εισαγωγής Ασθένεια



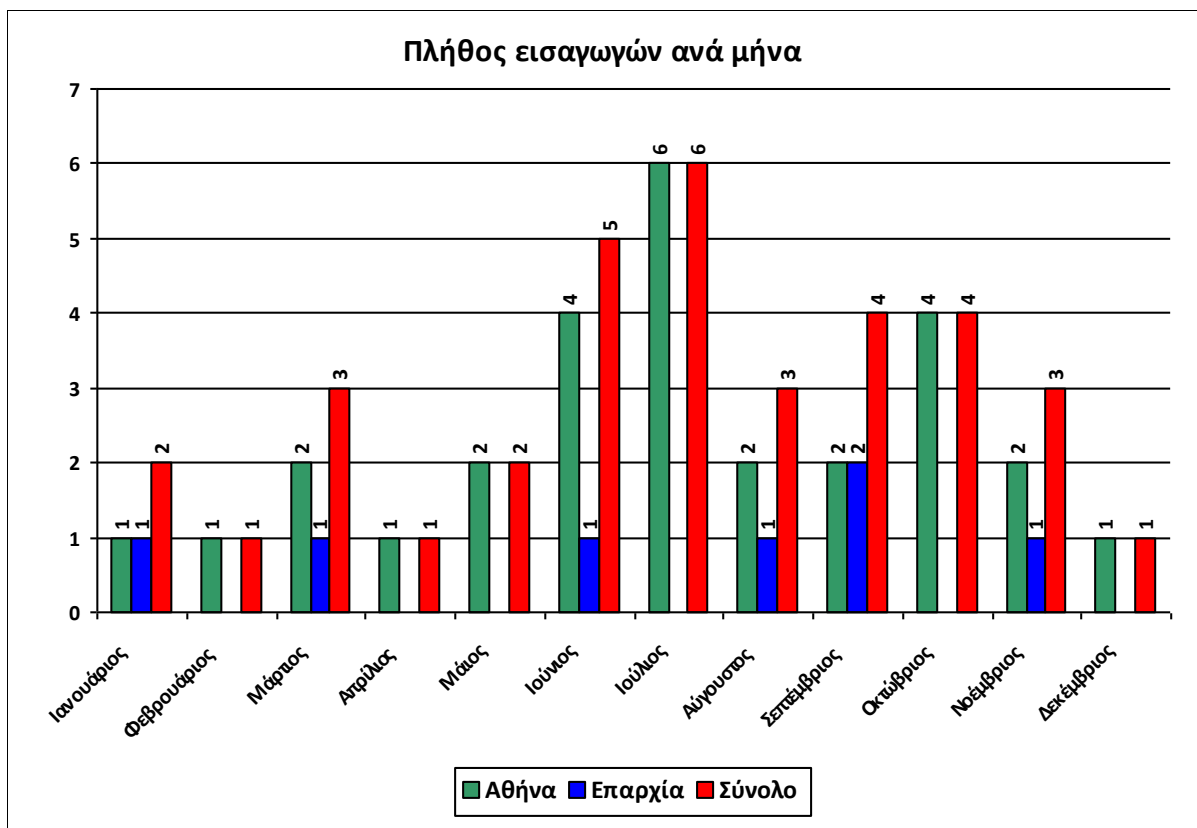
Πλήθος εισαγωγών ανά μήνα για την αιτία εισαγωγής Ατύχημα



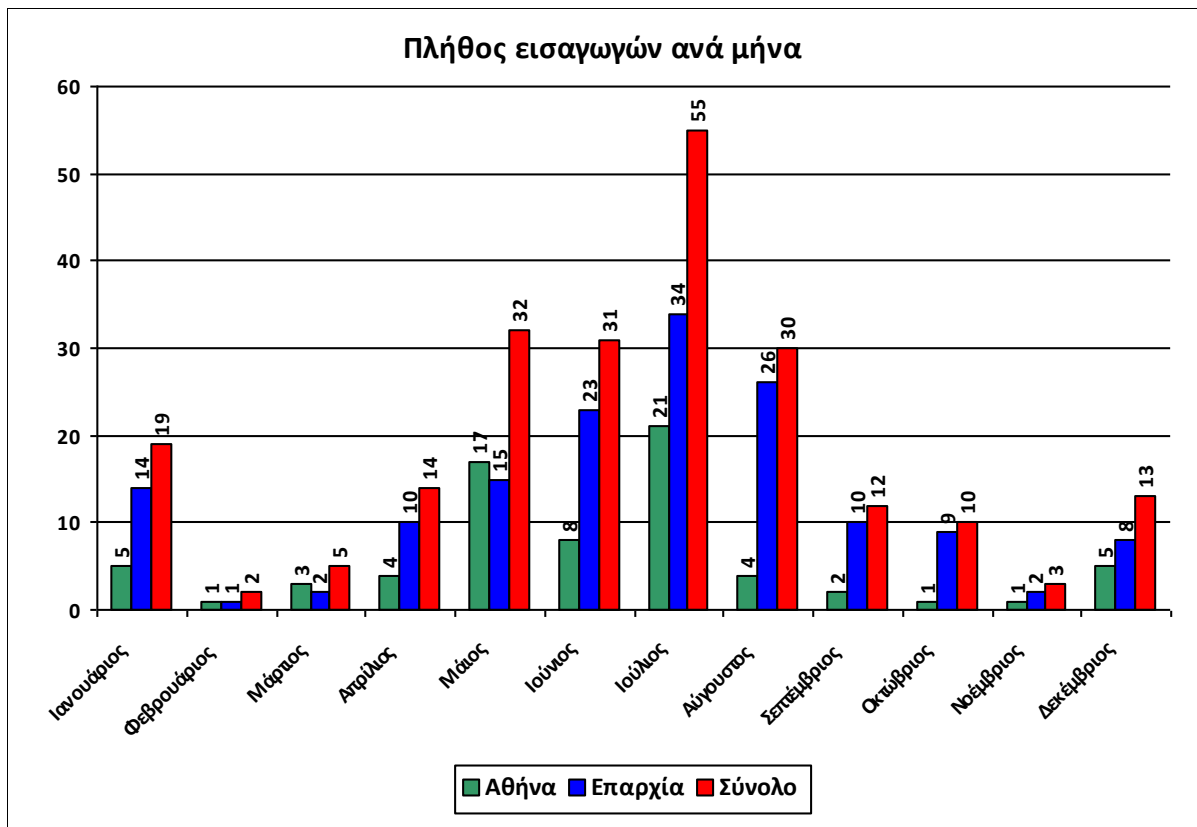
Πλήθος εισαγωγών ανά μήνα για την αιτία εισαγωγής Δηλητηρίαση



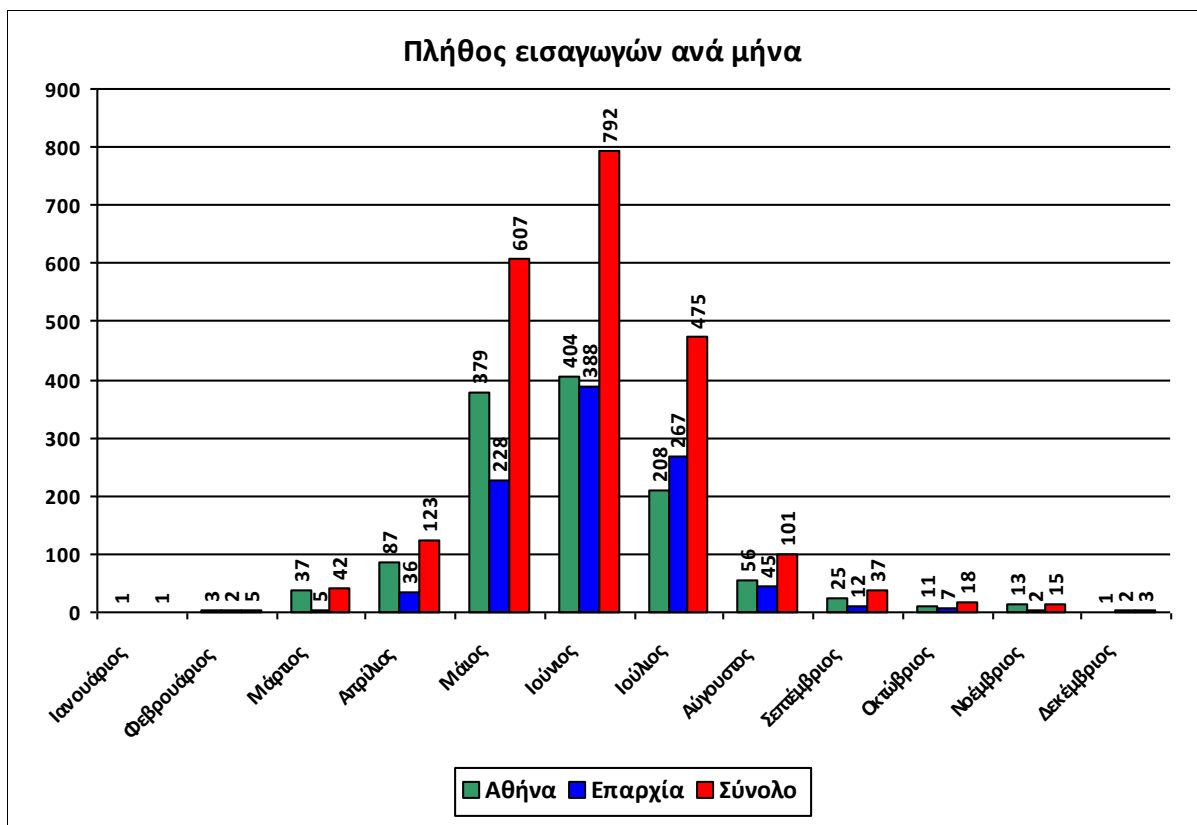
Πλήθος εισαγωγών ανά μήνα για την αιτία εισαγωγής Δραπέτης



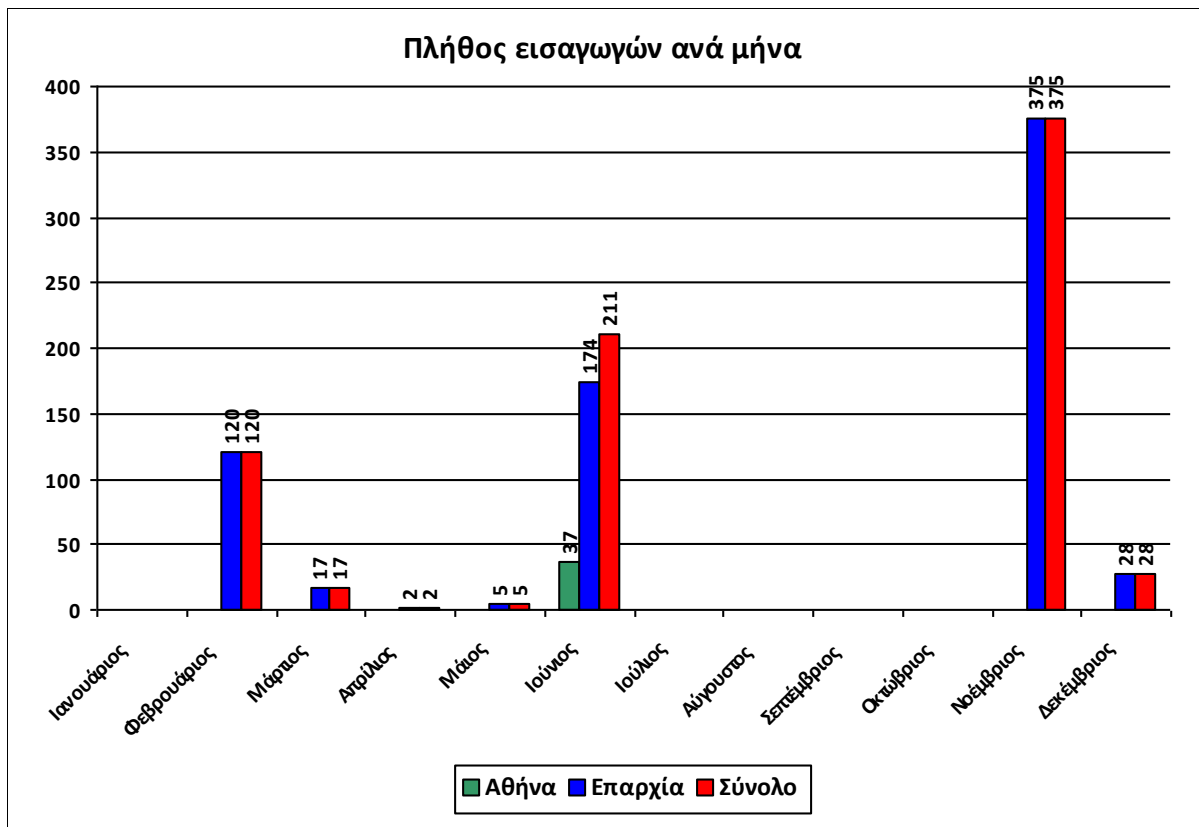
Πλήθος εισαγωγών ανά μήνα για την αιτία εισαγωγής Εξαντλημένο



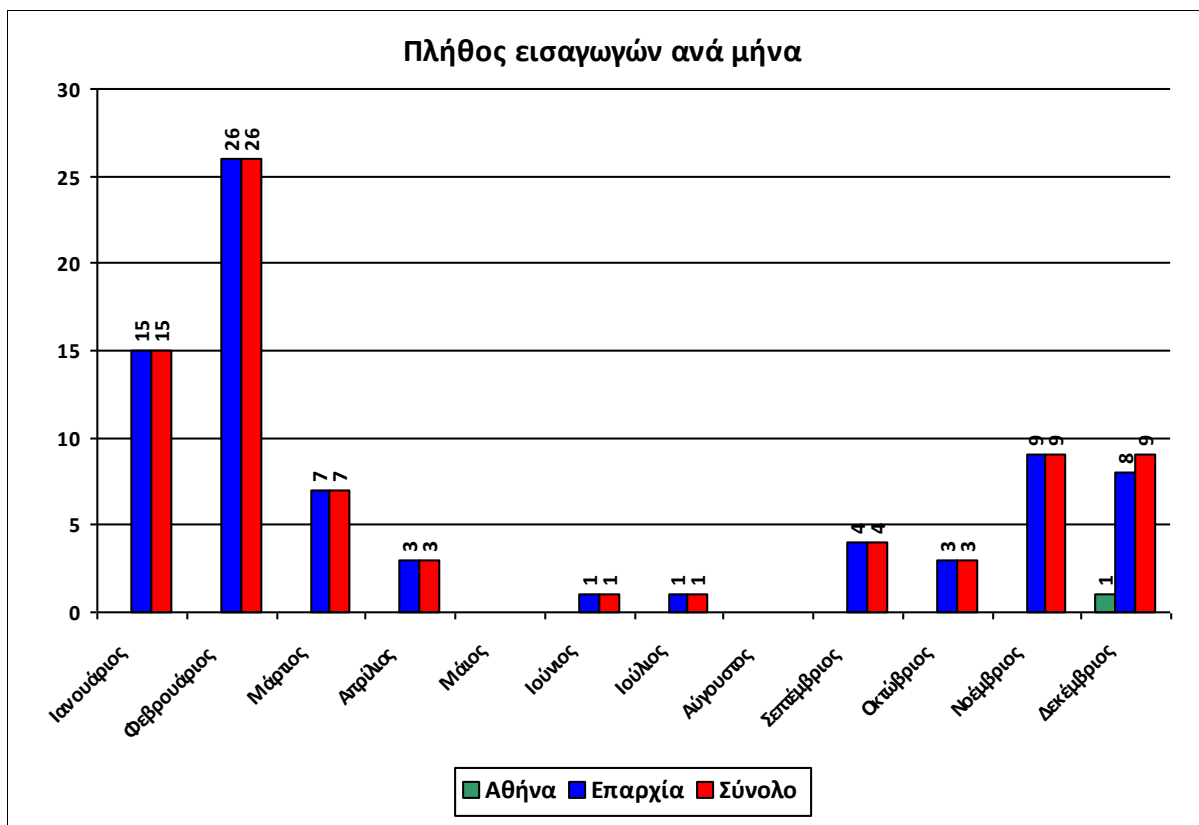
Πλήθος εισαγωγών ανά μήνα για την αιτία εισαγωγής Ορφανό



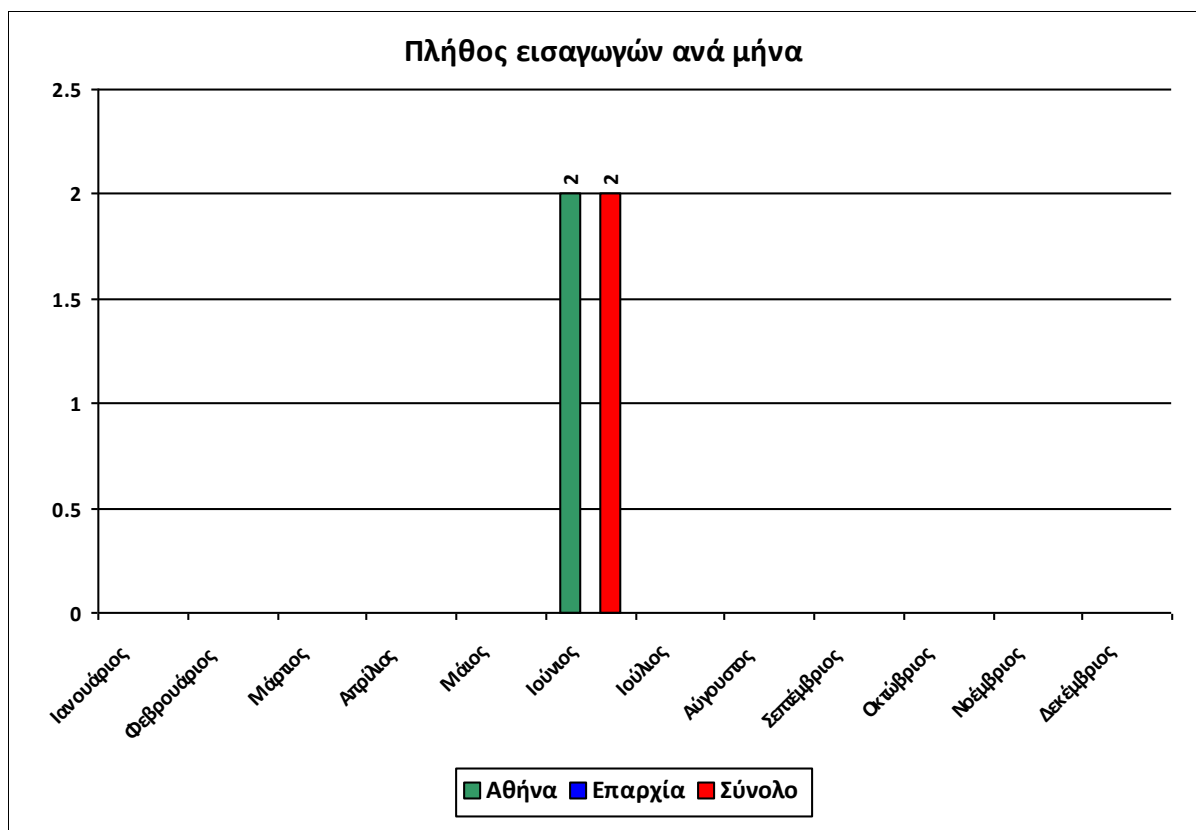
Πλήθος εισαγωγών ανά μήνα για την αιτία εισαγωγής Παράνομο εμπόριο



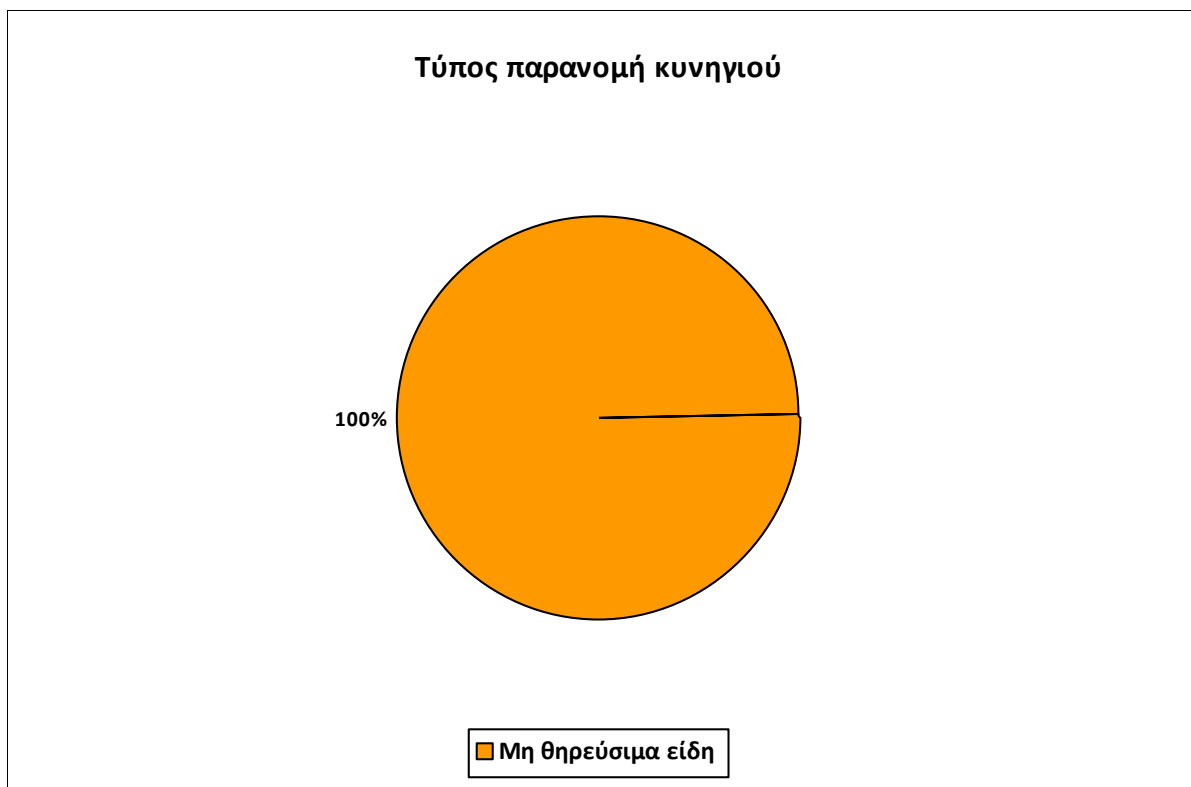
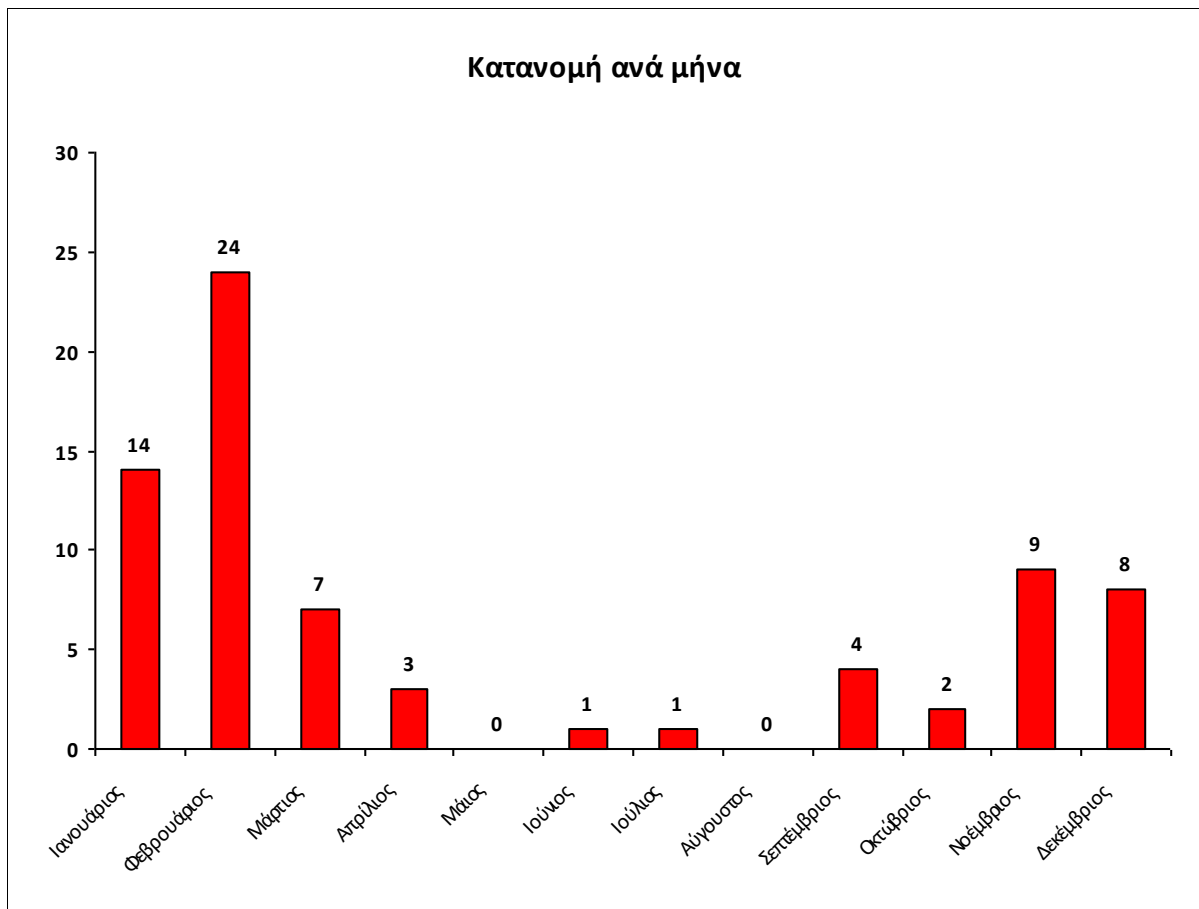
Πλήθος εισαγωγών ανά μήνα για την αιτία εισαγωγής Πυροβολημένο



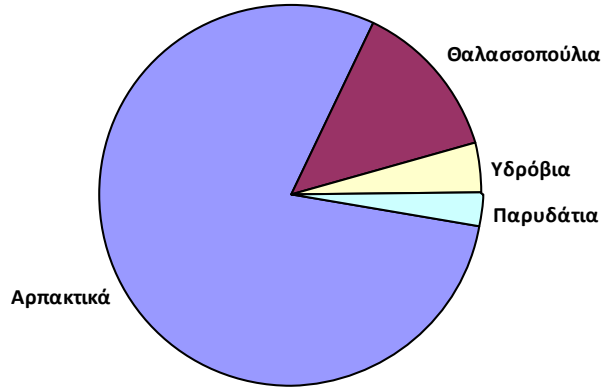
Πλήθος εισαγωγών ανά μήνα για την αιτία εισαγωγής Υγιές



ΠΑΡΑΝΟΜΟ ΚΥΝΗΓΙ



Ανά κατηγορία ειδών



Παράνομο κυνήγι

Κωδικός	Ημερομηνία	Επιστημονική ονομασία	Κοινή ονομασία
22/00010	03/01/2022	<i>Buteo buteo</i>	Γερακίνα
22/00027	04/01/2022	<i>Buteo buteo</i>	Γερακίνα
22/00045	06/01/2022	<i>Buteo buteo</i>	Γερακίνα
22/00048	07/01/2022	<i>Accipiter nisus</i>	Ξεφτέρι
22/00054	07/01/2022	<i>Accipiter nisus</i>	Ξεφτέρι
22/00075	10/01/2022	<i>Buteo buteo</i>	Γερακίνα
22/00123	16/01/2022	<i>Bubo bubo</i>	Μπούφος
22/00138	18/01/2022	<i>Buteo buteo</i>	Γερακίνα
22/00140	19/01/2022	<i>Falco tinnunculus</i>	Βραχοκιρκινέζι
22/00142	19/01/2022	<i>Accipiter gentilis</i>	Διπλοσάινο
22/00145	20/01/2022	<i>Falco tinnunculus</i>	Βραχοκιρκινέζι
22/00147	20/01/2022	<i>Bubo bubo</i>	Μπούφος
22/00158	22/01/2022	<i>Buteo buteo</i>	Γερακίνα
22/00200	29/01/2022	<i>Buteo buteo</i>	Γερακίνα
22/00232	02/02/2022	<i>Accipiter nisus</i>	Ξεφτέρι
22/00249	04/02/2022	<i>Bubo bubo</i>	Μπούφος
22/00395	07/02/2022	<i>Falco tinnunculus</i>	Βραχοκιρκινέζι
22/00396	07/02/2022	<i>Buteo buteo</i>	Γερακίνα
22/00401	08/02/2022	<i>Buteo buteo</i>	Γερακίνα
22/00403	09/02/2022	<i>Buteo buteo</i>	Γερακίνα
22/00415	11/02/2022	<i>Buteo buteo</i>	Γερακίνα
22/00428	14/02/2022	<i>Buteo buteo</i>	Γερακίνα
22/00434	15/02/2022	<i>Buteo buteo</i>	Γερακίνα
22/00436	15/02/2022	<i>Circus cyaneus</i>	Χειμωνόκιρκος
22/00439	15/02/2022	<i>Buteo buteo</i>	Γερακίνα
22/00442	15/02/2022	<i>Buteo buteo</i>	Γερακίνα
22/00444	15/02/2022	<i>Larus michahellis</i>	Ασημόγλαρος
22/00468	17/02/2022	<i>Larus michahellis</i>	Ασημόγλαρος
22/00483	19/02/2022	<i>Buteo buteo</i>	Γερακίνα
22/00485	20/02/2022	<i>Buteo rufinus</i>	Αετογερακίνα
22/00488	21/02/2022	<i>Buteo buteo</i>	Γερακίνα
22/00491	21/02/2022	<i>Tadorna ferruginea</i>	Καστανόχηνα

<i>Κωδικός</i>	<i>Ημερομηνία</i>	<i>Επιστημονική ονομασία</i>	<i>Κοινή ονομασία</i>
22/00494	21/02/2022	<i>Buteo buteo</i>	Γερακίνα
22/00497	21/02/2022	<i>Larus michahellis</i>	Ασημόγλαρος
22/00511	21/02/2022	<i>Buteo buteo</i>	Γερακίνα
22/00531	24/02/2022	<i>Buteo buteo</i>	Γερακίνα
22/00547	26/02/2022	<i>Buteo buteo</i>	Γερακίνα
22/00548	27/02/2022	<i>Accipiter nisus</i>	Ξεφτέρι
22/00574	02/03/2022	<i>Buteo buteo</i>	Γερακίνα
22/00586	02/03/2022	<i>Accipiter nisus</i>	Ξεφτέρι
22/00627	09/03/2022	<i>Larus ridibundus</i>	Καστανοκέφαλος Γλάρος
22/00630	09/03/2022	<i>Accipiter nisus</i>	Ξεφτέρι
22/00684	17/03/2022	<i>Buteo buteo</i>	Γερακίνα
22/00770	26/03/2022	<i>Buteo buteo</i>	Γερακίνα
22/00775	27/03/2022	<i>Larus michahellis</i>	Ασημόγλαρος
22/01078	15/04/2022	<i>Buteo buteo</i>	Γερακίνα
22/01100	17/04/2022	<i>Larus michahellis</i>	Ασημόγλαρος
22/01326	29/04/2022	<i>Falco tinnunculus</i>	Βραχοκιρκινέζι
22/03314	13/06/2022	<i>Larus michahellis</i>	Ασημόγλαρος
22/04711	13/07/2022	<i>Larus michahellis</i>	Ασημόγλαρος
22/05978	02/09/2022	<i>Falco naumanni</i>	Κιρκινέζι
22/06055	06/09/2022	<i>Buteo buteo</i>	Γερακίνα
22/06191	12/09/2022	<i>Buteo buteo</i>	Γερακίνα
22/06202	13/09/2022	<i>Circaetus gallicus</i>	Φιδαιτός
22/06794	21/10/2022	<i>Phalacrocorax aristotelis</i>	Θαλασσοκόρακας
22/06894	30/10/2022	<i>Buteo buteo</i>	Γερακίνα
22/06963	08/11/2022	<i>Falco peregrinus</i>	Πετρίτης
22/06995	10/11/2022	<i>Accipiter nisus</i>	Ξεφτέρι
22/07002	11/11/2022	<i>Buteo buteo</i>	Γερακίνα
22/07019	12/11/2022	<i>Ciconia ciconia</i>	Λευκός Πελαργός
22/07066	16/11/2022	<i>Larus michahellis</i>	Ασημόγλαρος
22/07070	16/11/2022	<i>Accipiter nisus</i>	Ξεφτέρι
22/07117	21/11/2022	<i>Larus michahellis</i>	Ασημόγλαρος
22/07127	22/11/2022	<i>Buteo buteo</i>	Γερακίνα
22/07146	24/11/2022	<i>Cygnus columbianus</i>	Νανόκυκνος

<i>Κωδικός</i>	<i>Ημερομηνία</i>	<i>Επιστημονική ονομασία</i>	<i>Κοινή ονομασία</i>
22/07654	07/12/2022	<i>Accipiter nisus</i>	Ξεφτέρι
22/07701	13/12/2022	<i>Buteo buteo</i>	Γερακίνα
22/07790	27/12/2022	<i>Accipiter nisus</i>	Ξεφτέρι
22/07791	27/12/2022	<i>Accipiter nisus</i>	Ξεφτέρι
22/07803	28/12/2022	<i>Circus aeruginosus</i>	Καλαμόκιρκος
22/07804	29/12/2022	<i>Buteo buteo</i>	Γερακίνα
22/07805	29/12/2022	<i>Buteo buteo</i>	Γερακίνα
22/07808	29/12/2022	<i>Ciconia ciconia</i>	Λευκός Πελαργός